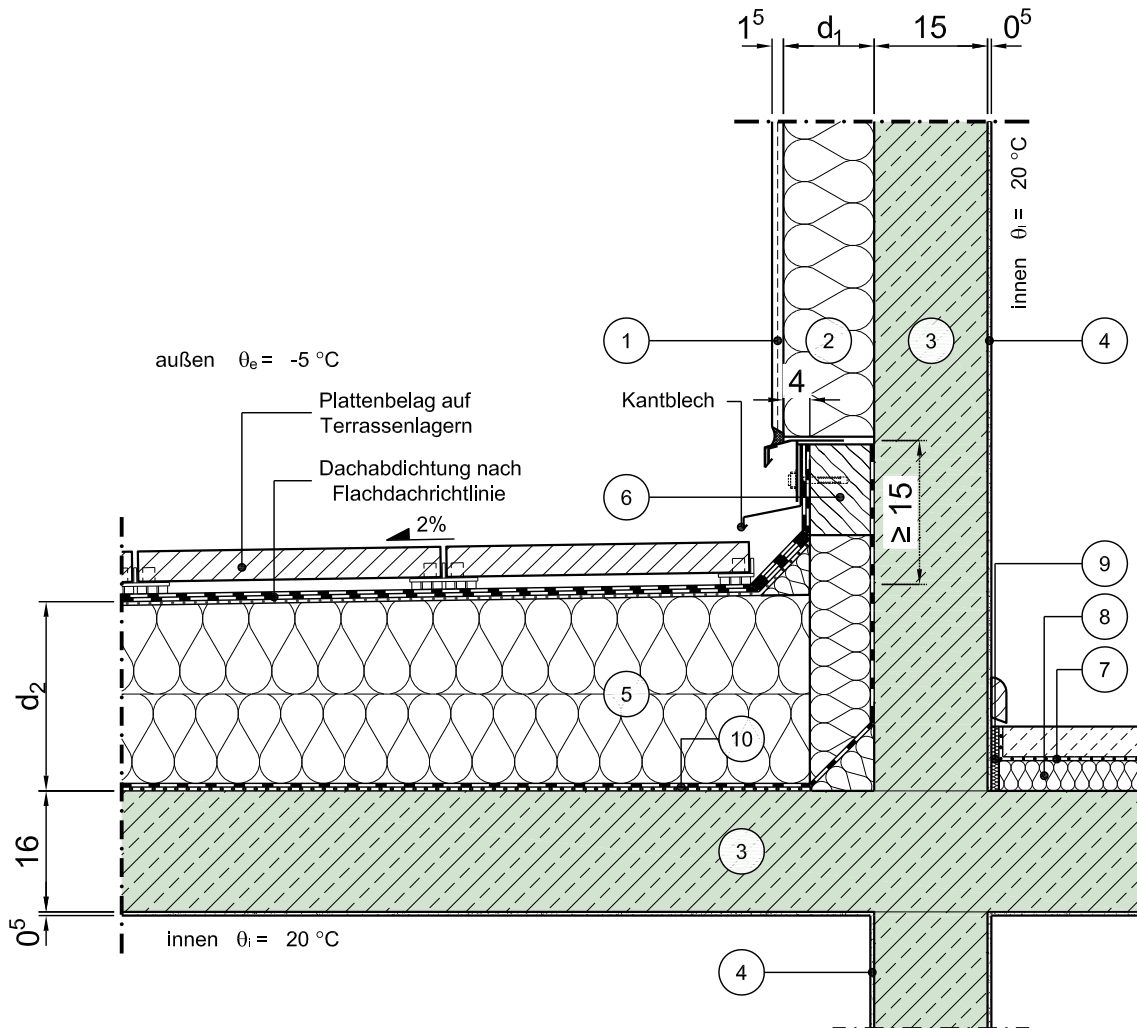


Konstruktionsbeschreibung



Modell-Nr.	01-18-01-01
Konstruktionsart	Einschalige Außenwand aus Normalbeton mit Wärmedämmverbundsystem
Anschluss	Loggien • Erker • Balkone • Terrassen • Durchfahrten - unterer Anschluss an aufgehende Wand
Untergruppe	

Variante



Vertikalschnitt

Maßstab 1:10

	Schichtbezeichnung	s [m]	ρ [kg/m ³]	λ [W/mK]		Schichtbezeichnung	s [m]	ρ [kg/m ³]	λ [W/mK]
①	Außenputzsystem	0,015	1800	0,87	⑦	Estrich auf Trennlage	0,045	2000	1,4
②	Wärmedämmung	d_1	-	$\lambda^{24)}$	⑧	Trittschalldämmung	0,04	-	0,040
③	Stahlbeton	s.o.	2300	2,3	⑨	Randdämmstreifen	0,01	-	0,040
④	Innenputz	0,005	1400	0,70	⑩	Dampfsperre auf Trennschicht	-	-	-
⑤	Wärmedämmung (als Gefälledämmung)	$d_2^{14)}$	-	0,040	⑪				
⑥	Holz mit Wandanschluss	0,10	500	0,13	⑫				

Dieses Zeichnungsblatt ist dem "Planungsatlas für den Hochbau" entnommen.
Bei der Verwendung ist zu beachten, dass im Gesamtwerk ggf. weitere konstruktionsrelevante Hinweise enthalten sind.