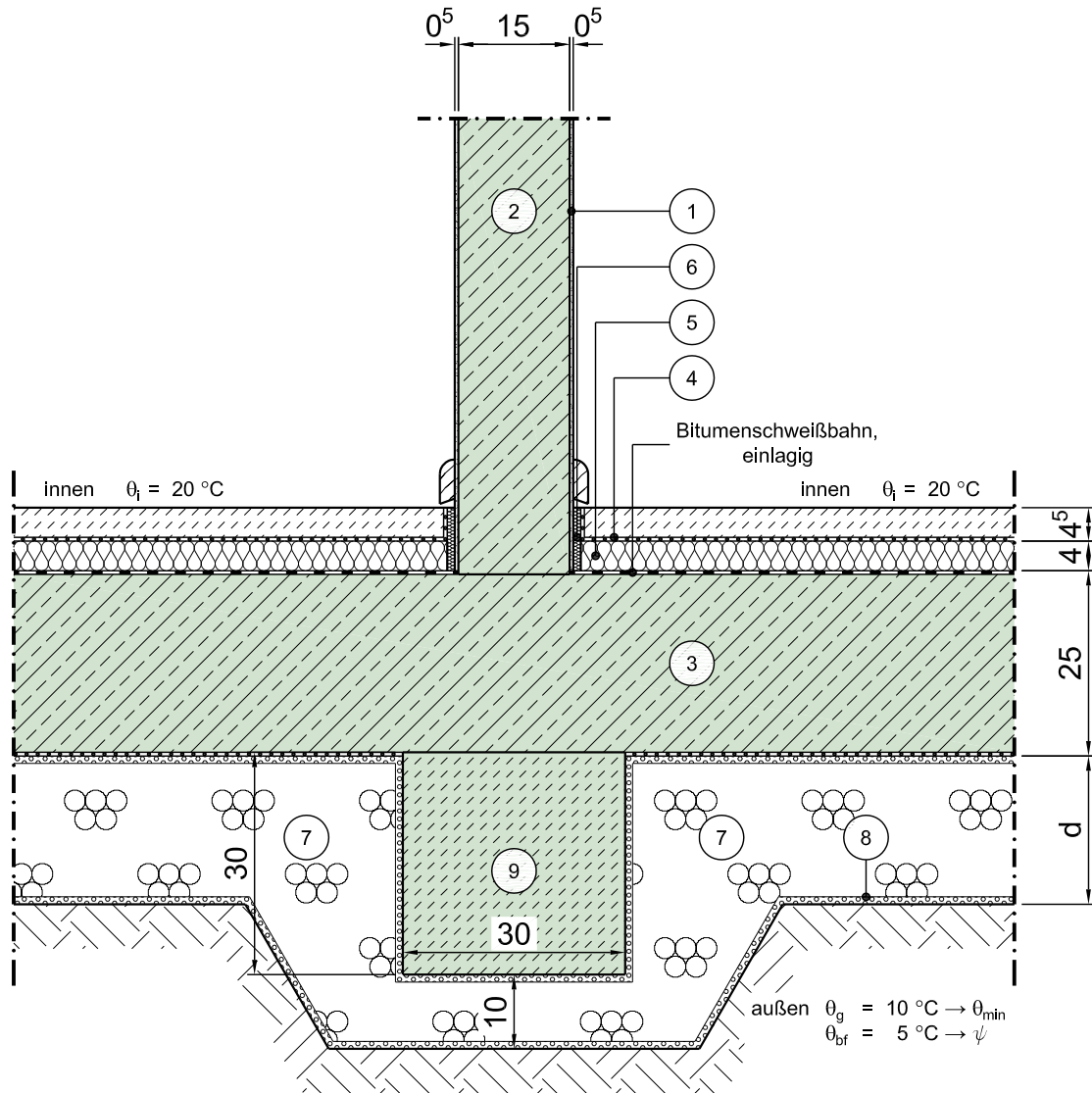


Konstruktionsbeschreibung

Modell-Nr.	01-30-05-01
Konstruktionsart	Einschalige Außenwand aus Normalbeton mit Wärmedämmverbundsystem
Anschluss	Innenwand auf Bodenplatte mit Streifengründung
Untergruppe	perimetergedämmt, Bodenplattengründungspolster aus Glasschaumschotter / Glasschaumgranulat

Variante



Vertikalschnitt

Maßstab 1:10

	Schichtbezeichnung	s [m]	ρ [kg/m ³]	λ [W/mK]		Schichtbezeichnung	s [m]	ρ [kg/m ³]	λ [W/mK]
①	Innenputz	0,005	1400	0,70	⑦	Glasschaumgranulat oder -schotter	s.o.	-	λ
②	Stahlbeton	s.o.	2300	2,3	⑧	Geotextil GRK 3 / 4 ⁴⁸⁾	-	-	-
③	Stahlbeton, Beton mit hohem Wassereindringwiderstand	0,25	2300	2,3	⑨	Streifenfundament	s.o.	2400	2,0
④	Estrich auf Trennlage	0,045	2000	1,4	⑩				
⑤	Trittschalldämmung	0,040	-	0,040	⑪				
⑥	Randdämmstreifen	0,01	-	0,040	⑫				

Dieses Zeichnungsblatt ist dem "Planungsatlas für den Hochbau" entnommen. Bei der Verwendung ist zu beachten, dass im Gesamtwerk ggf. weitere konstruktionsrelevante Hinweise enthalten sind.