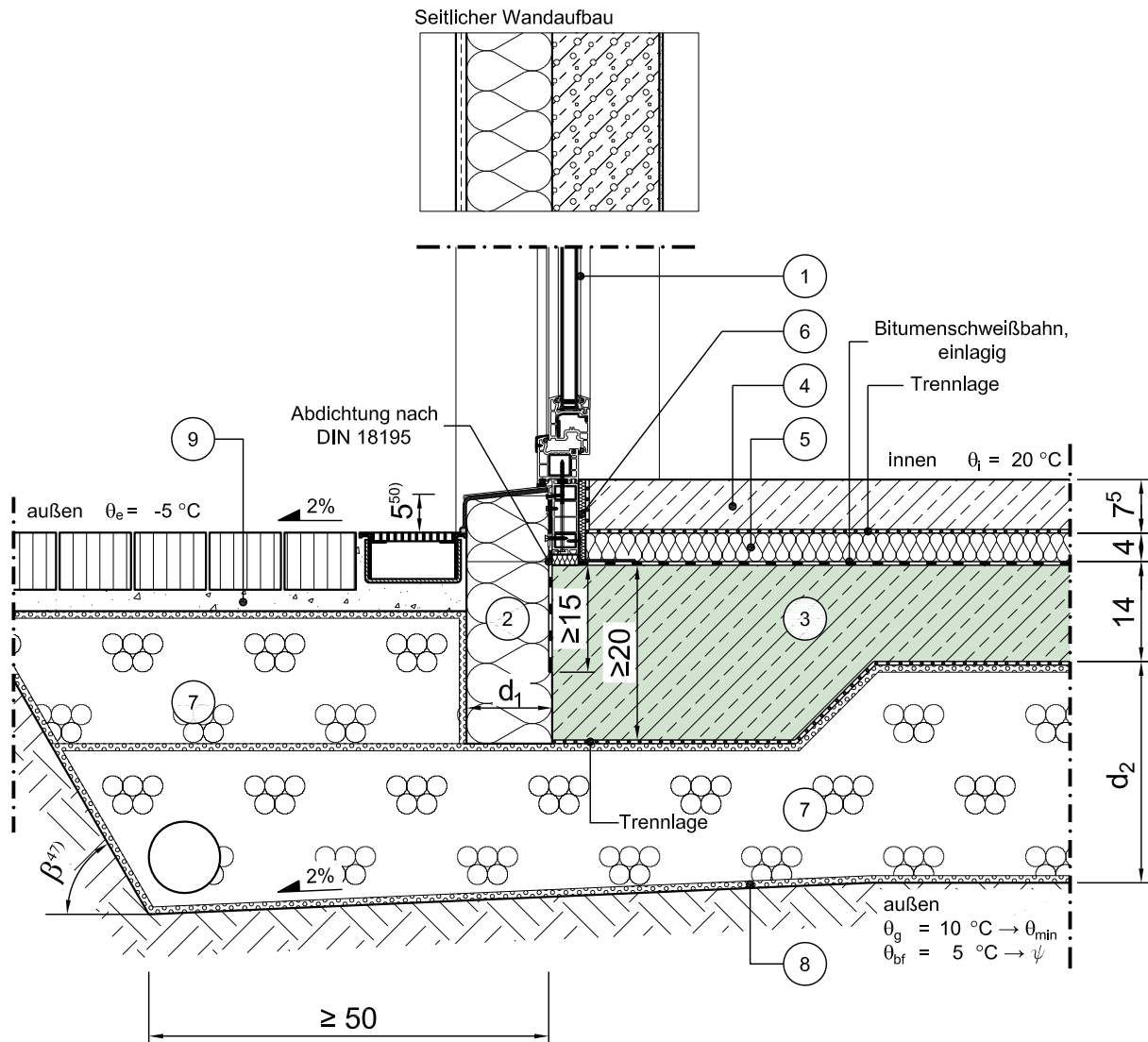


Konstruktionsbeschreibung



Modell-Nr.	02-21-13-02
Konstruktionsart	Einschalige Außenwand aus Leichtbeton mit Wärmedämmverbundsystem
Anschluss	Bodenplatte im Sockelbereich
Untergruppe	Bodenplattenpolster aus Glasschaumschotter / Glasschaumgranulat, Variante 1, komplett gedämmte Bodenplatte
Variante	Fenster/Tür in Wandebene



Vertikalschnitt

Maßstab 1:10

	Schichtbezeichnung	s [m]	ρ [kg/m ³]	λ [W/mK]		Schichtbezeichnung	s [m]	ρ [kg/m ³]	λ [W/mK]
①	Tür / Fensterelement ^{4a)}	0,07	-	λ _{Fen} ^{4b)}	⑦	Glasschaumgranulat oder -schotter	d ₂	-	λ ₂
②	Perimeterdämmung	d ₁	-	λ ₁	⑧	Geotextil GRK 3 / 4 ⁴⁸⁾	-	-	-
③	Stahlbeton, Beton mit hohem Wassereindringwiderstand	s.o.	2300	2,3	⑨	Boden / Verfüllmaterial teilweise verdichtet	-	-	2,1
④	Oberflächenfertiger Betonboden (faserbewehrt), z.B. TERRAPLAN ²⁾	0,075	2300	1,4	⑩				
⑤	Trittschalldämmung	0,04	-	0,040	⑪				
⑥	Randdämmstreifen	0,01	-	0,040	⑫				

Dieses Zeichnungsblatt ist dem "Planungsatlas für den Hochbau" entnommen. Bei der Verwendung ist zu beachten, dass im Gesamtwerk ggf. weitere konstruktionsrelevante Hinweise enthalten sind.