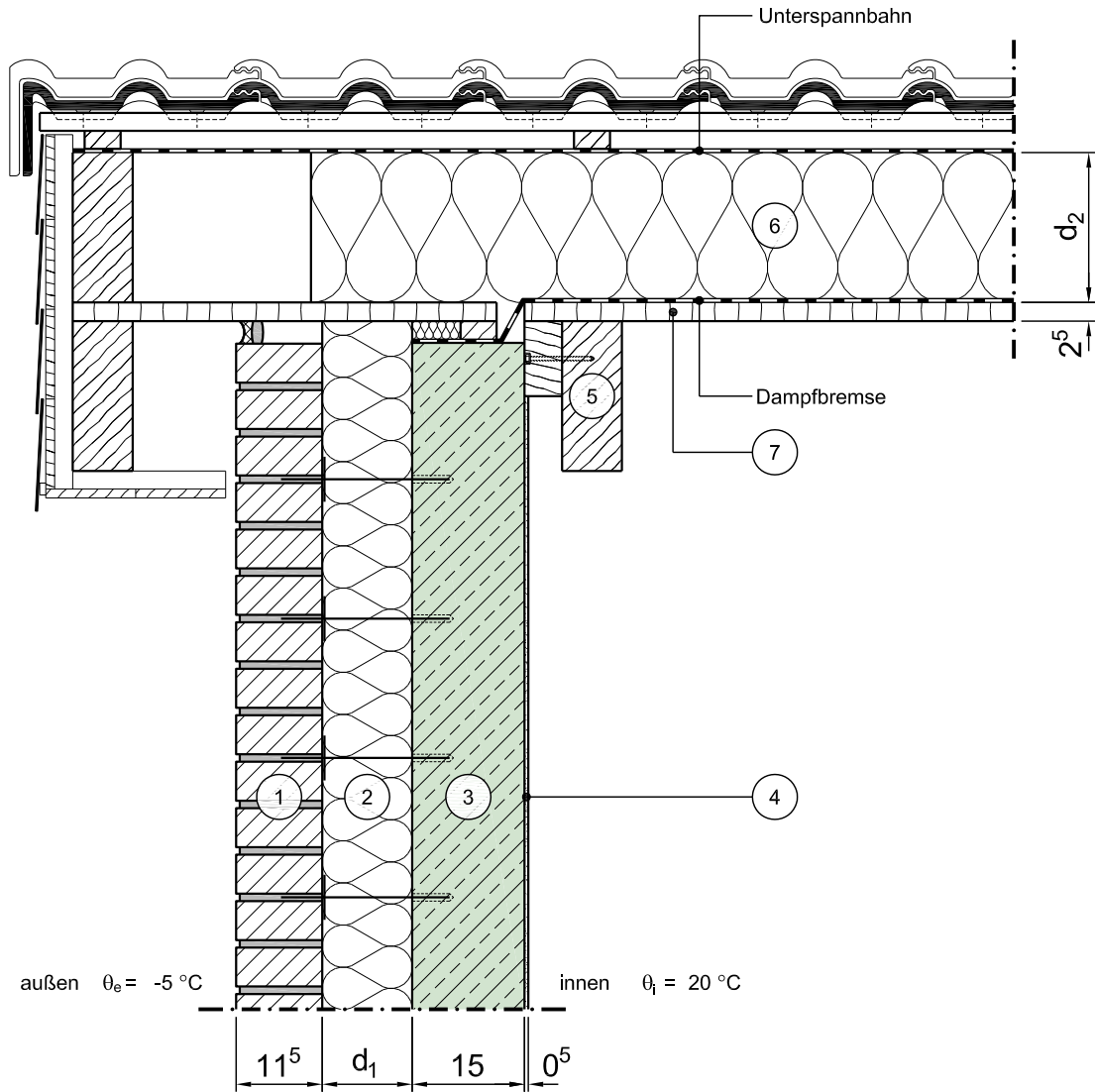


# Konstruktionsbeschreibung

Modell-Nr.	03-02-42-01
Konstruktionsart	Zweischalige Außenwand aus Leichtbeton mit Kerndämmung
Anschluss	Ortgang des geneigten Daches
Untergruppe	Sparren- oder Pfettendach mit Aufsparrendämmung

Variante



Vertikalschnitt

Maßstab 1:10

	Schichtbezeichnung	s [m]	$\rho$ [kg/m <sup>3</sup> ]	$\lambda$ [W/mK]		Schichtbezeichnung	s [m]	$\rho$ [kg/m <sup>3</sup> ]	$\lambda$ [W/mK]
①	Verblendmauerwerk	0,115	1800	0,99	⑦	Holzwerkstoffplatte (z.B. OSB-Platte)	0,025	650	0,13
②	Kerndämmung	$d_1$	-	$\lambda_1$	⑧				
③	Stahlbeton	0,15	2300	2,3	⑨				
④	Innenputz	0,005	1400	0,7	⑩				
⑤	Dachsparren	s.o.	500	0,13	⑪				
⑥	Wärmedämmung <sup>10)</sup>	$d_2$	-	$\lambda_2$	⑫				

Dieses Zeichnungsblatt ist dem "Planungsatlas für den Hochbau" entnommen.  
Bei der Verwendung ist zu beachten, dass im Gesamtwerk ggf. weitere konstruktionsrelevante Hinweise enthalten sind.