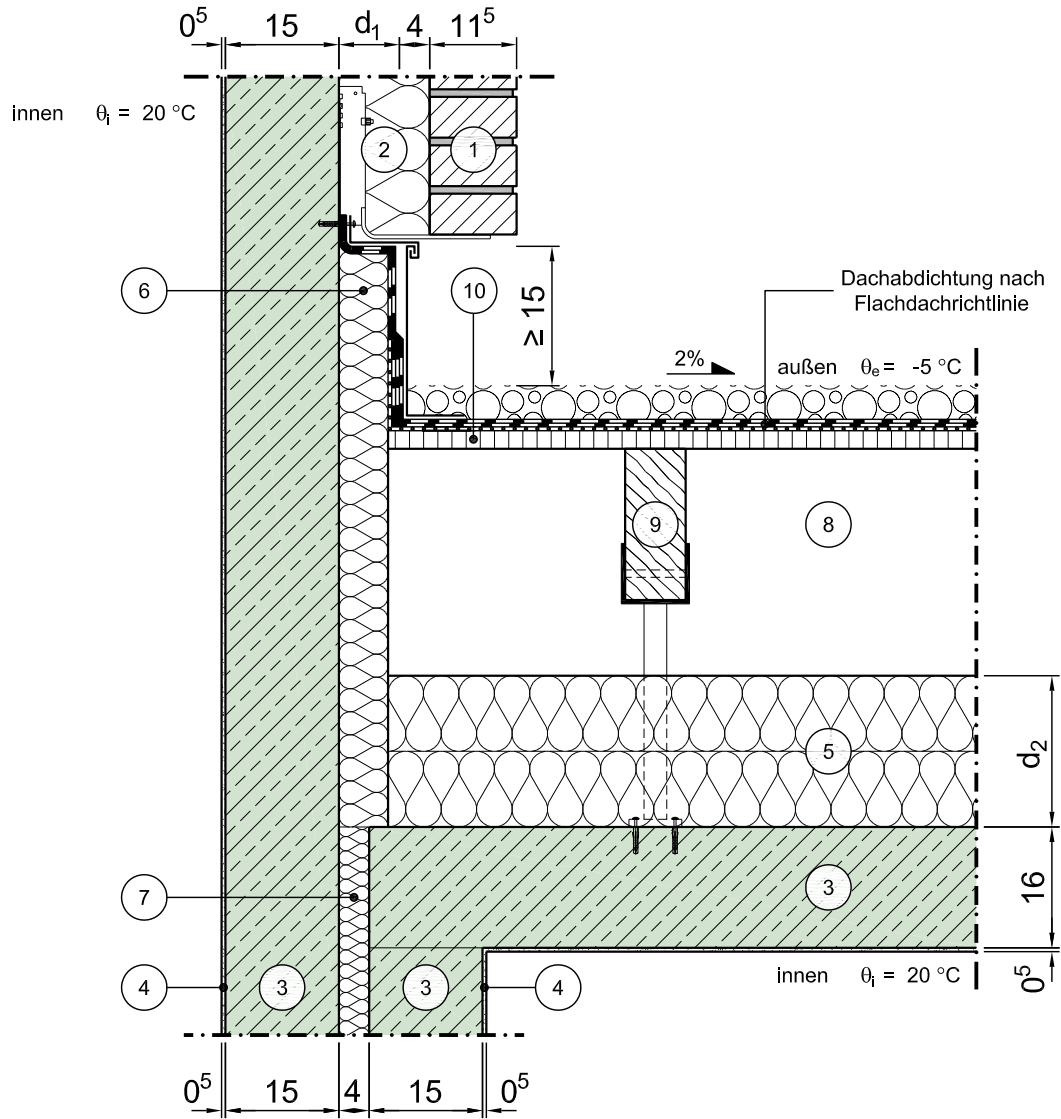


Konstruktionsbeschreibung

Modell-Nr.	03-03-08-01
Konstruktionsart	Zweischalige Außenwand aus Normalbeton mit Kerndämmung
Anschluss	Traufe / Ortgang des Flachdaches
Untergruppe	Massivdach, belüftet, Anschluss an Nachbarbebauung (nicht begehbar)

Variante



Vertikalschnitt

Maßstab 1:10

	Schichtbezeichnung	s [m]	ρ [kg/m ³]	λ [W/mK]		Schichtbezeichnung	s [m]	ρ [kg/m ³]	λ [W/mK]
①	Verblendmauerwerk	0,115	1800	0,99	⑦	Trennwanddämmung ⁴⁶⁾	0,040	-	0,040
②	Kerndämmplatte ²⁵⁾	$d_1 + 0,04$	-	λ_1	⑧	Belüftungsebene mit Ständerkonstruktion ¹²⁾	-	-	-
③	Stahlbeton	s.o.	2300	2,3	⑨	2. Sparrenebene	-	-	-
④	Innenputz	0,005	1400	0,70	⑩	Schalung mit Trenn- und Ausgleichsschicht	-	-	-
⑤	Wärmedämmung	d_2	-	λ_2	⑪				
⑥	Wärmedämmung	d_1	-	λ_1	⑫				

Dieses Zeichnungsblatt ist dem "Planungsatlas für den Hochbau" entnommen. Bei der Verwendung ist zu beachten, dass im Gesamtwerk ggf. weitere konstruktionsrelevante Hinweise enthalten sind.