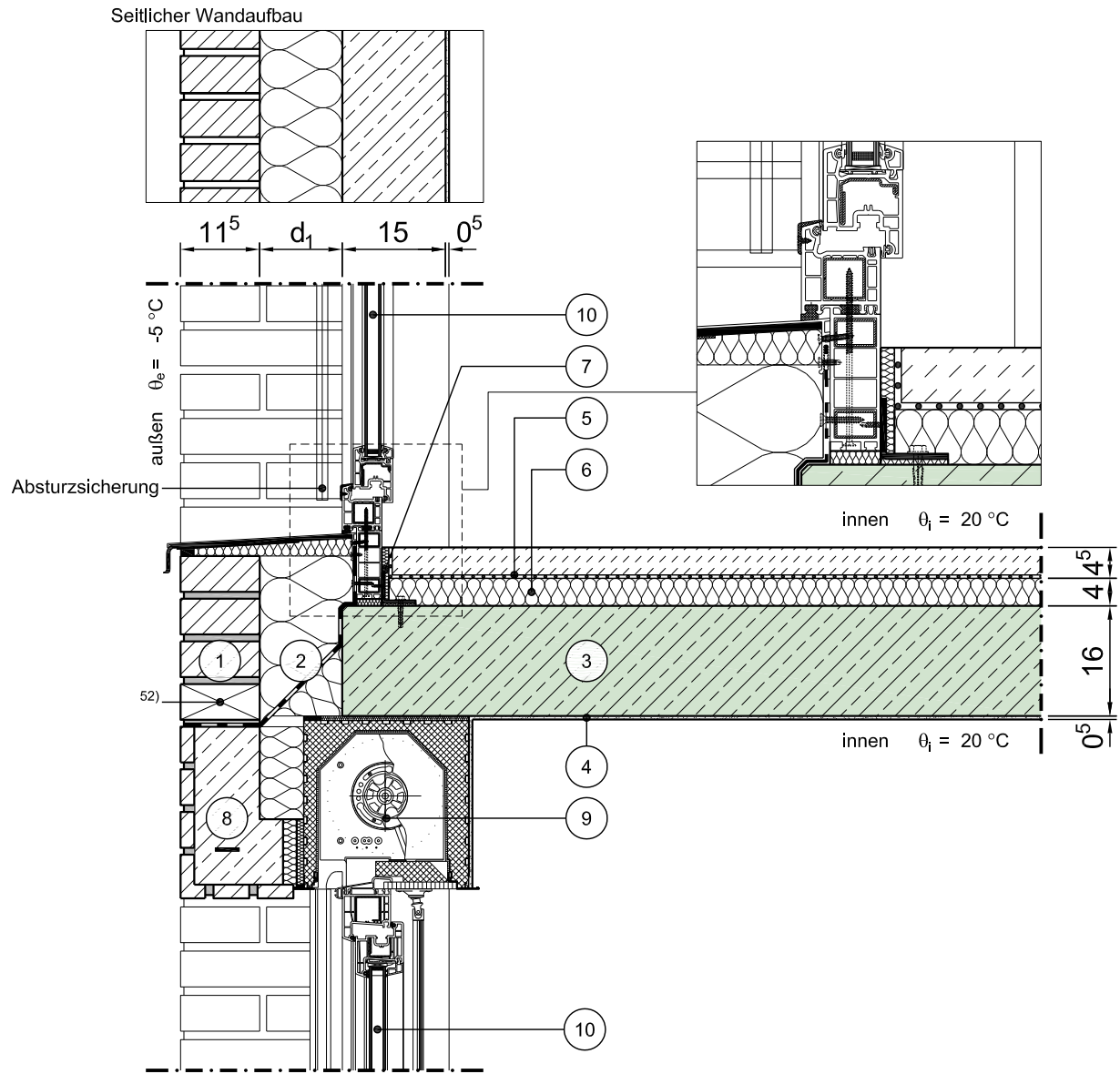


Konstruktionsbeschreibung

Modell-Nr.	03-13-01-10
Konstruktionsart	Zweischalige Außenwand aus Normalbeton mit Kerndämmung
Anschluss	Einbindende Decke in Außenwand
Untergruppe	

Variante Fenster/Tür in beiden Geschossen, mit Rollladenkästen, Fensterlage in Wandebene



Vertikalschnitt

Maßstab 1:10

	Schichtbezeichnung	s [m]	ρ [kg/m ³]	λ [W/mK]		Schichtbezeichnung	s [m]	ρ [kg/m ³]	λ [W/mK]
①	Verblendmauerwerk	0,115	1800	0,99	⑦	Randdämmstreifen	0,01	-	0,040
②	Kerndämmplatte ²⁵⁾	d_1	-	$\lambda^{24)}$	⑧	Sturz	s.o.	1800	0,99
③	Stahlbeton	s.o.	2300	2,3	⑨	Rollladenkasten	0,25	-	⑥)
④	Innenputz	0,005	1400	0,70	⑩	Tür / Fensterelement ^{4a)} (Beispiel nach Weru)	0,07	-	$\lambda_{Fen}^{4b)}$
⑤	Estrich auf Trennlage	0,045	2000	1,4	⑪				
⑥	Trittschaldämmung	0,040	-	0,040	⑫				

Dieses Zeichnungsblatt ist dem "Planungsatlas für den Hochbau" entnommen.
Bei der Verwendung ist zu beachten, dass im Gesamtwerk ggf. weitere konstruktionsrelevante Hinweise enthalten sind.