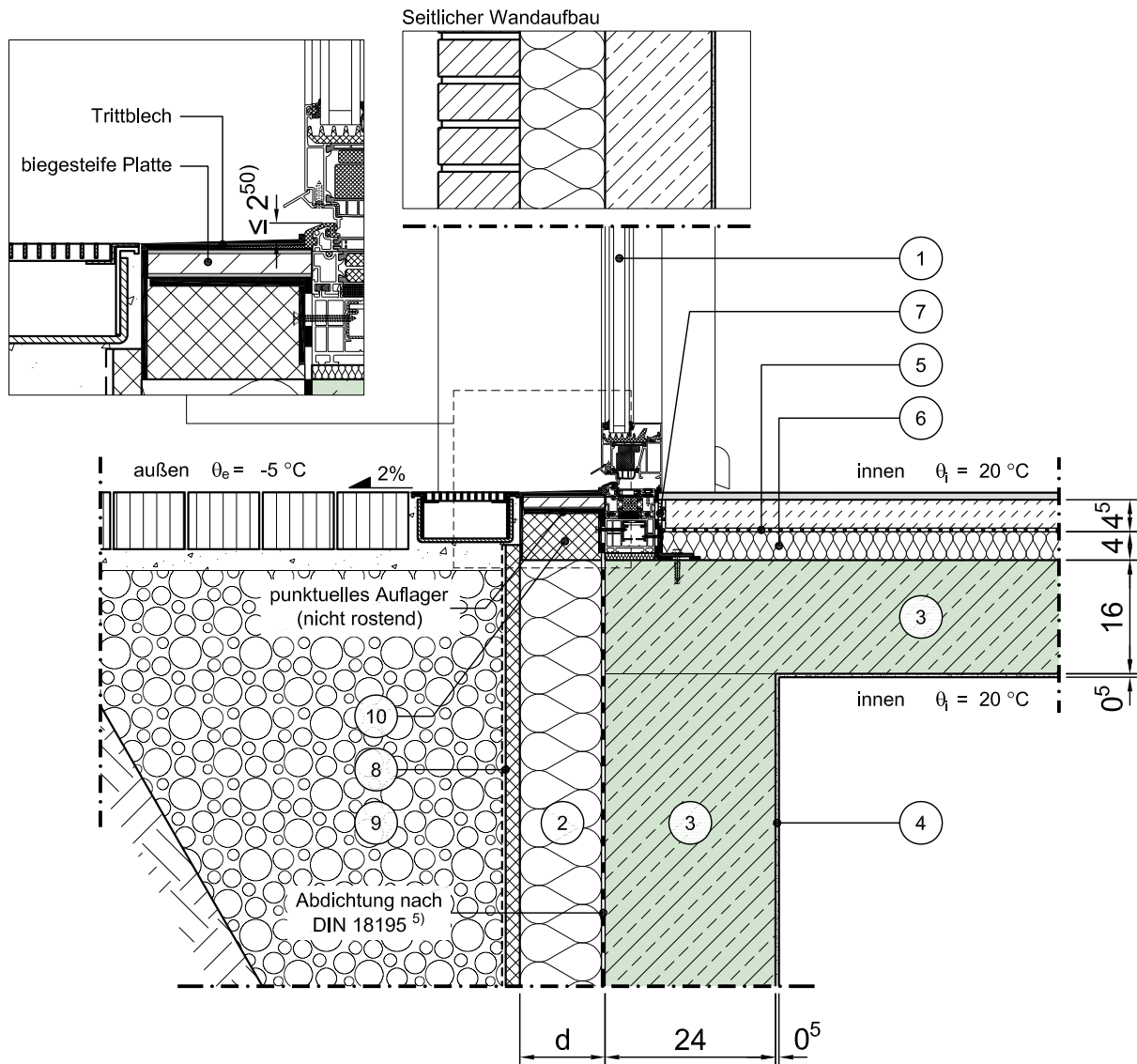


Konstruktionsbeschreibung

Modell-Nr.	03-14-01-03
Konstruktionsart	Zweischalige Außenwand aus Normalbeton mit Kerndämmung
Anschluss	Einbindende Decke in Kelleraußenwand
Untergruppe	im Sockelbereich, Decke zu beheiztem Keller, Var. 1

Variante mit Fenster/Tür, barrierefrei



Vertikalschnitt

Maßstab 1:10

	Schichtbezeichnung	s [m]	ρ [kg/m ³]	λ [W/mK]		Schichtbezeichnung	s [m]	ρ [kg/m ³]	λ [W/mK]
①	Tür / Fensterelement ^{4a)}	0,07	-	$\lambda_{\text{Fen}}^{4b)}$	⑦	Randdämmstreifen	0,01	-	0,040
②	Perimeterdämmung	d	-	$\lambda^{24)}$	⑧	Drainagematte mit Filtervlies	0,025	-	-
③	Stahlbeton	s.o.	2300	2,3	⑨	Boden/Verfüllmaterial teilweise verdichtet	-	-	2,1
④	Innenputz	0,005	1400	0,70	⑩	geschlossenzellige, trittfeste Dämmung	-	-	λ
⑤	Estrich auf Trennlage	0,045	2000	1,4	⑪				
⑥	Trittschalldämmung	0,04	-	0,040	⑫				

Dieses Zeichnungsblatt ist dem "Planungsatlas für den Hochbau" entnommen. Bei der Verwendung ist zu beachten, dass im Gesamtwerk ggf. weitere konstruktionsrelevante Hinweise enthalten sind.