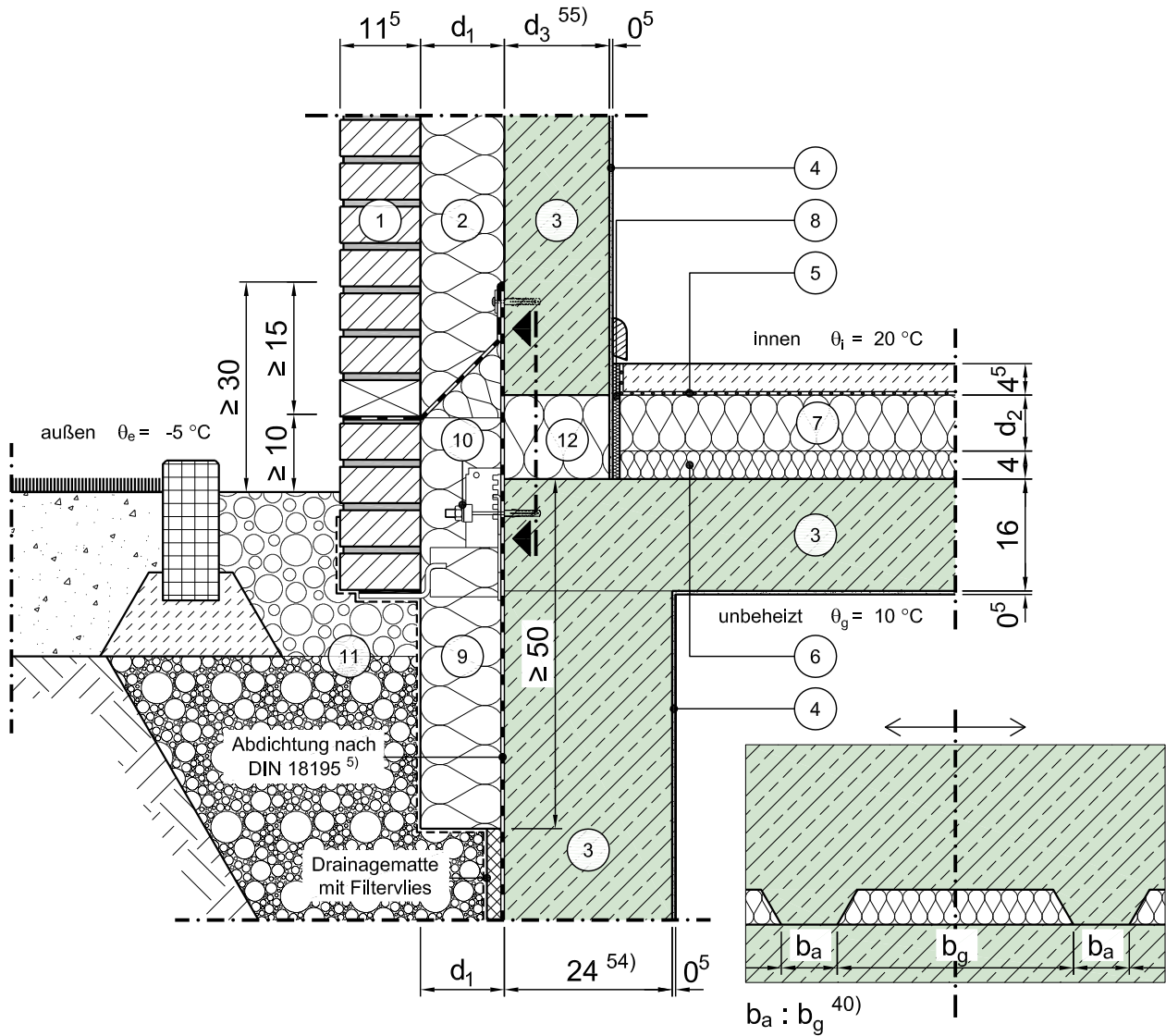


Konstruktionsbeschreibung



Modell-Nr.	03-14-05-01
Konstruktionsart	Zweischalige Außenwand aus Normalbeton mit Kerndämmung
Anschluss	Einbindende Decke in Kelleraußenwand
Untergruppe	im Sockelbereich, Decke zu unbeheiztem Keller, innenseitig gedämmt, thermisch optimiert, mit Konsolanker

Variante



Vertikalschnitt

Maßstab 1:10

	Schichtbezeichnung	s [m]	ρ [kg/m ³]	λ [W/mK]		Schichtbezeichnung	s [m]	ρ [kg/m ³]	λ [W/mK]
①	Verblendmauerwerk	0,115	1800	0,99	⑦	Wärmedämmung	d ₂	-	λ ₂
②	Kerndämmung ²⁵⁾	d ₁	-	λ ₁	⑧	Randdämmstreifen	0,01	-	0,040
③	Stahlbeton	s.o.	2300	2,3	⑨	Perimeterdämmung	d ₁	-	λ ₁
④	Innenputz	0,005	1400	0,70	⑩	Konsolanker (Beispiel nach Halfen)	-	-	-
⑤	Estrich auf Trennlage	0,045	2000	1,4	⑪	Boden / Verfüllmaterial (teilweise verdichtet)	-	-	2,1
⑥	Trittschalldämmung	0,04	-	0,040	⑫	Dämmung (zwischen punktuelle Auflagerung) ⁴⁰⁾	s.o.	-	λ ₂

Dieses Zeichnungsblatt ist dem "Planungsatlas für den Hochbau" entnommen.
Bei der Verwendung ist zu beachten, dass im Gesamtwerk ggf. weitere konstruktionsrelevante Hinweise enthalten sind.