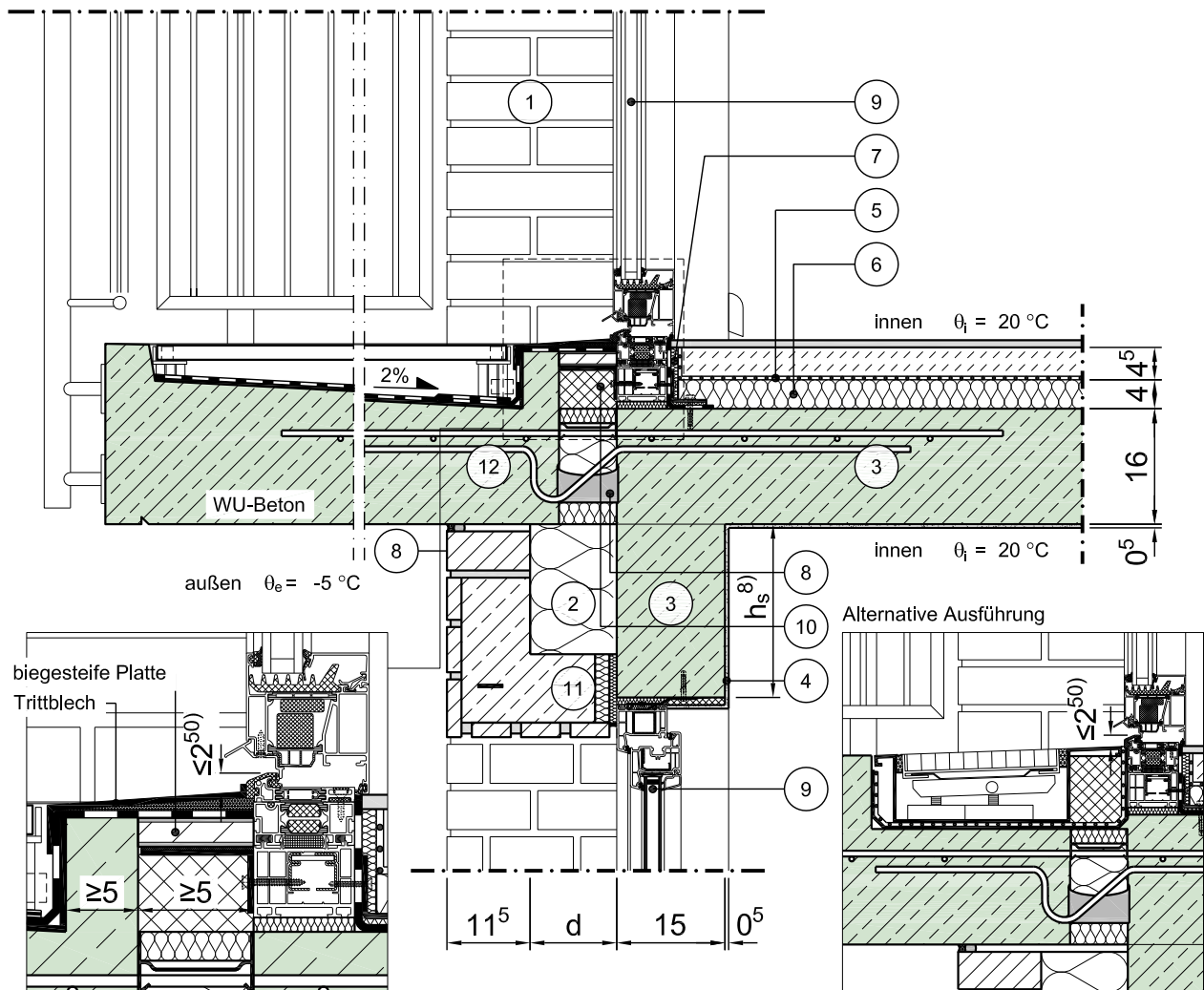


# Konstruktionsbeschreibung

Modell-Nr.	03-15-22-04
Konstruktionsart	Zweischalige Außenwand aus Normalbeton mit Kerndämmung
Anschluss	Thermisch getrennte, auskragende Decke / Balkon- bzw. Trogplatte
Untergruppe	barrierfreier Balkonanschluss, Variante 2

Variante Fenster/Tür in beiden Geschossen, Fensterlage in Wandebene



Vertikalschnitt

Maßstab 1:10

	Schichtbezeichnung	s [m]	$\rho$ [kg/m <sup>3</sup> ]	$\lambda$ [W/mK]		Schichtbezeichnung	s [m]	$\rho$ [kg/m <sup>3</sup> ]	$\lambda$ [W/mK]
①	Verblendmauerwerk	0,115	1800	0,99	⑦	Randdämmstreifen	0,01	-	0,040
②	Kerndämmplatte <sup>25)</sup>	d	-	$\lambda^{24)}$	⑧	Dämmelement (Beispiel Schöck)	0,08	-	0,15 <sup>7)</sup>
③	Stahlbeton	s.o.	2300	2,3	⑨	Tür / Fensterelement <sup>4a)</sup>	0,07	-	$\lambda_{Fen}$ <sup>4b)</sup>
④	Innenputz	0,005	1400	0,70	⑩	geschlossenzellige, trittfeste Dämmung	-	-	$\lambda$
⑤	Estrich auf Trennlage mit Belag	0,045	2000	1,4	⑪	Verblendsturz mit Riemchen <sup>32)</sup>	s.o.	2300	2,3
⑥	Trittschalldämmung	0,04	-	0,040	⑫	Stahlbetonfertigteileplatte	s.o.	-	2,3

Dieses Zeichnungsblatt ist dem "Planungsatlas für den Hochbau" entnommen. Bei der Verwendung ist zu beachten, dass im Gesamtwerk ggf. weitere konstruktionsrelevante Hinweise enthalten sind.