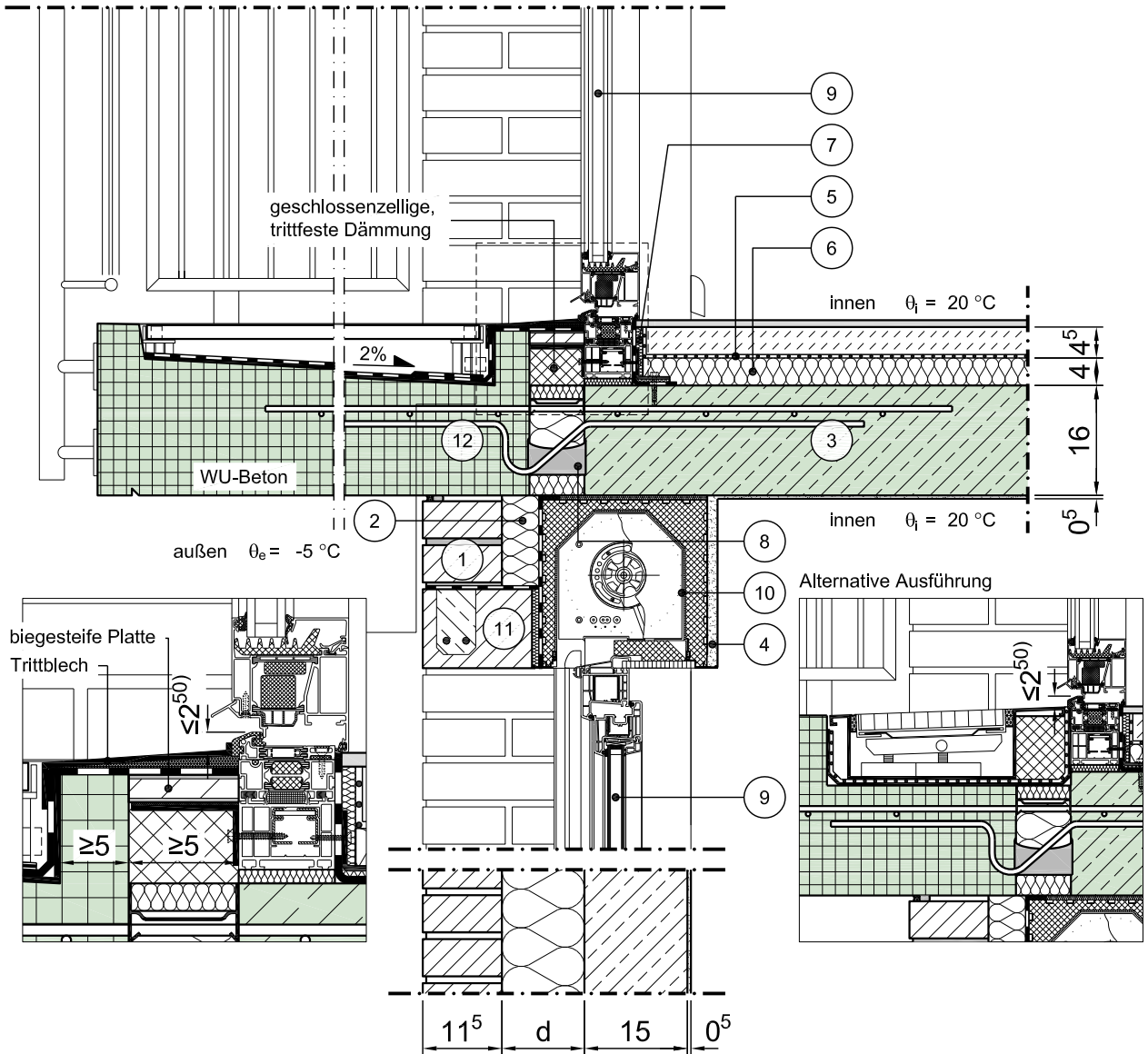


Konstruktionsbeschreibung

Modell-Nr.	03-15-22-06
Konstruktionsart	Zweischalige Außenwand aus Normalbeton mit Kerndämmung
Anschluss	Thermisch getrennte, auskragende Decke / Balkon- bzw. Trogplatte
Untergruppe	barrierfreier Balkonanschluss, Variante 2

Variante Fenster/Tür in beiden Geschossen, mit Rollladenkästen, Fensterlage in Wandebene



Vertikalschnitt

Maßstab 1:10

	Schichtbezeichnung	s [m]	ρ [kg/m ³]	λ [W/mK]		Schichtbezeichnung	s [m]	ρ [kg/m ³]	λ [W/mK]
①	Verblendmauerwerk	0,115	1800	0,99	⑦	Randdämmstreifen	0,01	-	0,040
②	Kerndämmplatte ²⁵⁾	d	-	$\lambda^{24)}$	⑧	Dämmelement (Beispiel Schöck)	0,08	-	0,15 ⁷⁾
③	Stahlbeton	s.o.	2300	2,3	⑨	Tür / Fensterelement ^{4a)}	0,07	-	λ_{Fen} ^{4b)}
④	Innenputz	0,005	1400	0,70	⑩	Rollladenkasten	0,25	-	⑥)
⑤	Estrich auf Trennlage mit Belag	0,045	2000	1,4	⑪	Sturz	s.o.	1800	0,99
⑥	Trittschalldämmung	0,04	-	0,040	⑫	Stahlbetonfertigteileplatte	s.o.	-	2,3

Dieses Zeichnungsblatt ist dem "Planungsatlas für den Hochbau" entnommen. Bei der Verwendung ist zu beachten, dass im Gesamtwerk ggf. weitere konstruktionsrelevante Hinweise enthalten sind.