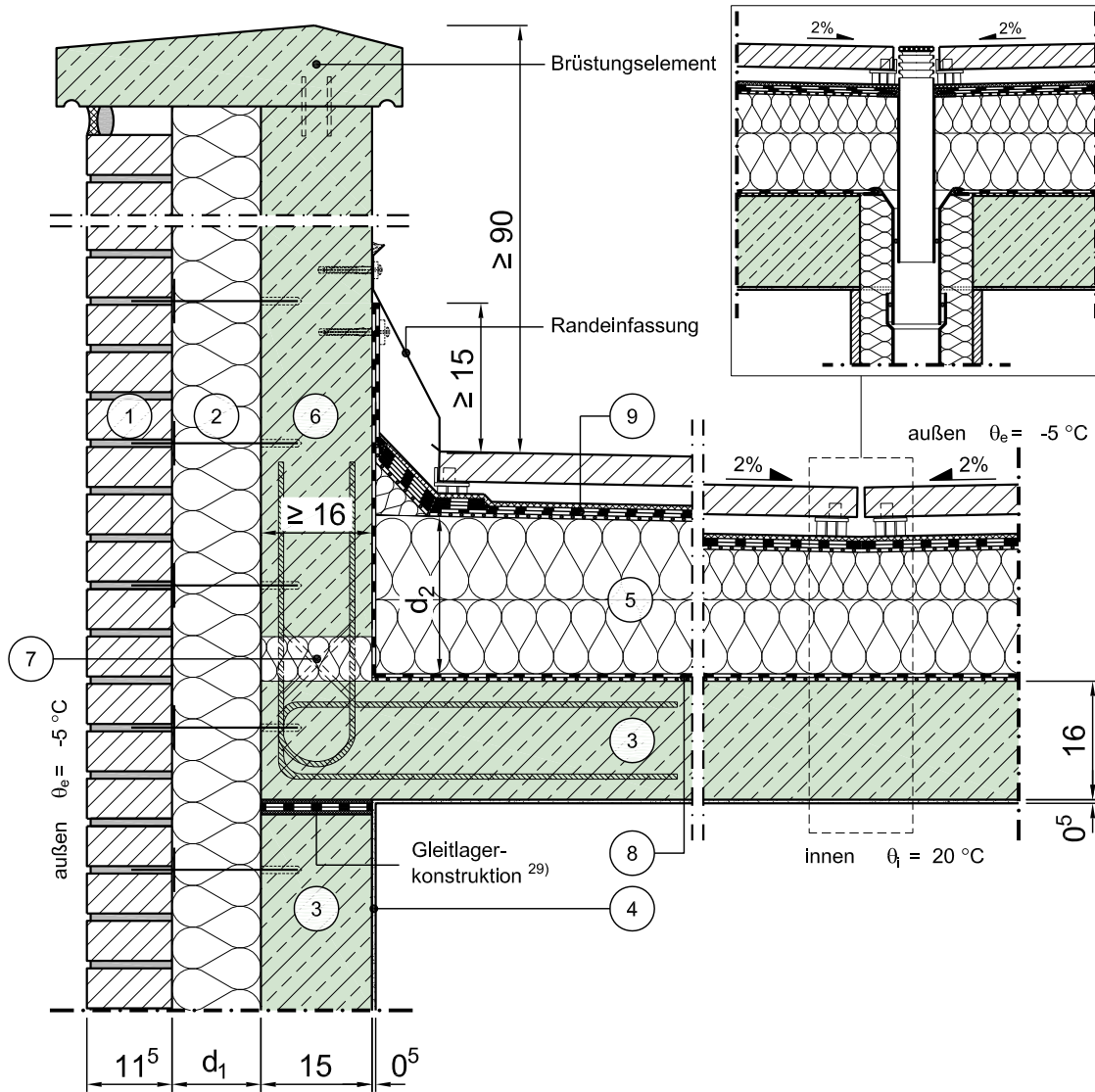


Konstruktionsbeschreibung

Modell-Nr.	03-19-02-01
Konstruktionsart	Zweischalige Außenwand aus Normalbeton mit Kerndämmung
Anschluss	Loggien • Erker • Balkone • Terrassen • Durchfahrten - unterer Anschluss Brüstung
Untergruppe	Massivdach, nicht belüftet, thermisch getrenntes Betonelement als Brüstung

Variante



Vertikalschnitt

Maßstab 1:10

	Schichtbezeichnung	s [m]	ρ [kg/m ³]	λ [W/mK]		Schichtbezeichnung	s [m]	ρ [kg/m ³]	λ [W/mK]
①	Verblendmauerwerk	0,115	1800	0,99	⑦	Dämmelement (Beispiel Schöck)	0,08	-	0,10 ⁷⁾
②	Kerndämmplatte ²⁵⁾	d_1	-	$\lambda^{24)}$	⑧	Dampfsperre auf Trennschicht	-	-	-
③	Stahlbeton	s.o.	2300	2,3	⑨	Dachabdichtung nach Flachdachrichtlinie	-	-	-
④	Innenputz	0,005	1400	0,70	⑩				
⑤	Wärmedämmung (als Gefälledämmung)	$d_2^{14)}$	-	0,040	⑪				
⑥	Thermisch getrenntes Brüstungselement	0,15	2300	2,3	⑫				

Dieses Zeichnungsblatt ist dem "Planungsatlas für den Hochbau" entnommen. Bei der Verwendung ist zu beachten, dass im Gesamtwerk ggf. weitere konstruktionsrelevante Hinweise enthalten sind.