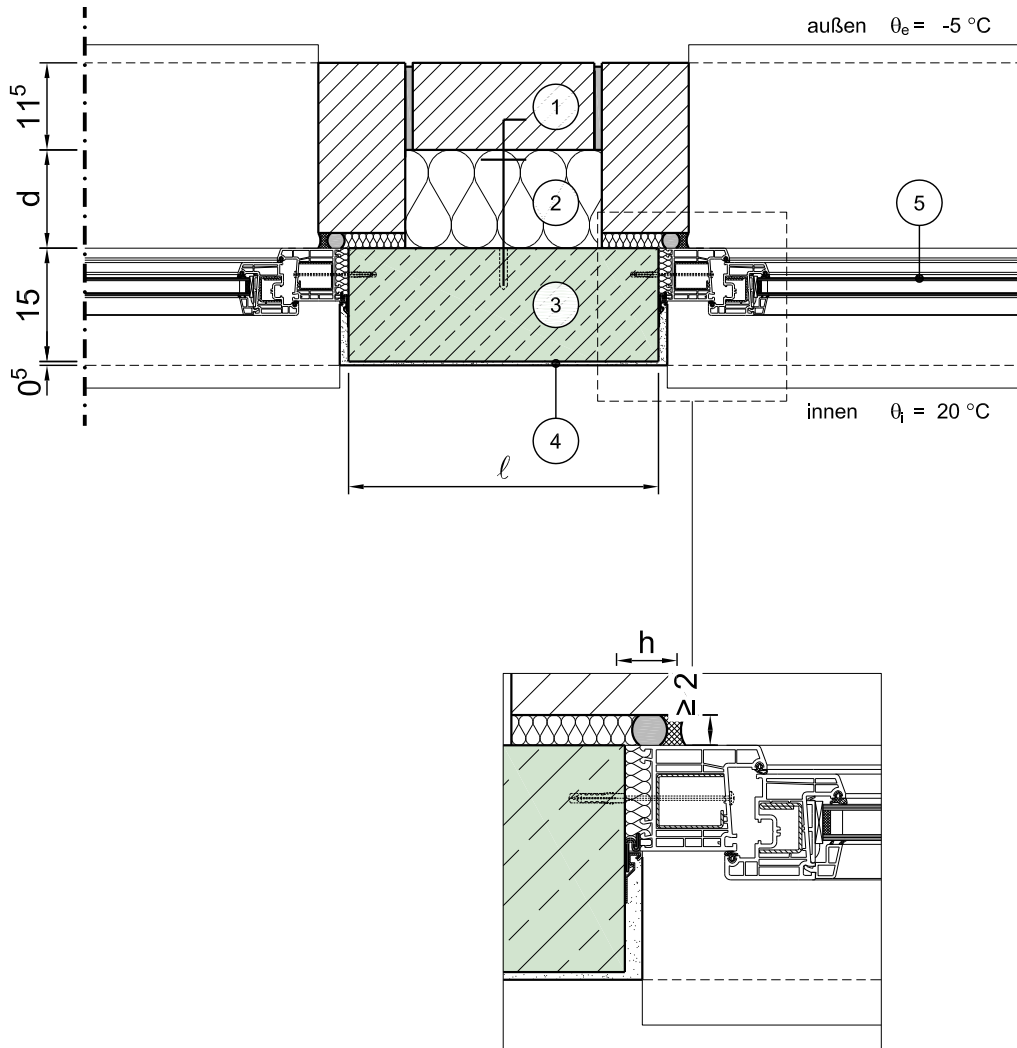


Konstruktionsbeschreibung

Modell-Nr.	03-20-21-01
Konstruktionsart	Zweischalige Außenwand aus Normalbeton mit Kerndämmung
Anschluss	Randanschlüsse ohne zusätzliche thermische Einflüsse (z.B. Fensterlaibung)
Untergruppe	Fenster- oder Türlaibung, eng stehend
Variante	Variante 1, Fensterlage in Wandebene



Horizontalschnitt

Maßstab 1:10

	Schichtbezeichnung	s [m]	ρ [kg/m ³]	λ [W/mK]		Schichtbezeichnung	s [m]	ρ [kg/m ³]	λ [W/mK]
①	Verblendmauerwerk	0,115	1800	0,99	⑦				
②	Kerndämmplatte ²⁵⁾	d	-	λ ²⁴⁾	⑧				
③	Stahlbeton	0,15	2300	2,3	⑨				
④	Innenputz	0,005	1400	0,70	⑩				
⑤	Tür / Fensterelement ^{4a)} (Beispiel nach Weru)	0,07	-	λ _{Fen} ^{4b)}	⑪				
⑥					⑫				

Dieses Zeichnungsblatt ist dem "Planungsatlas für den Hochbau" entnommen.
Bei der Verwendung ist zu beachten, dass im Gesamtwerk ggf. weitere konstruktionsrelevante Hinweise enthalten sind.