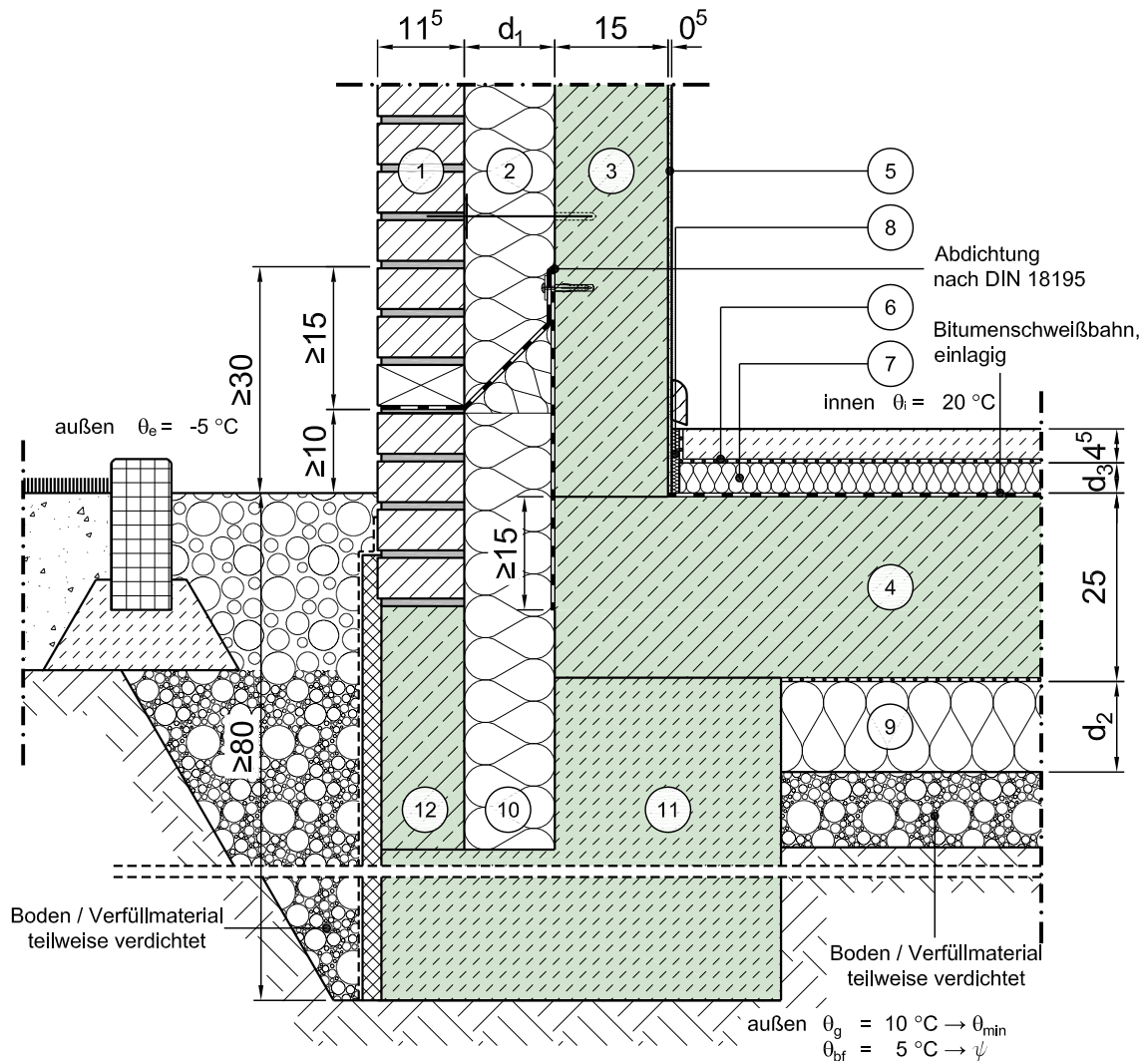


Konstruktionsbeschreibung

| | |
|------------------|--|
| Modell-Nr. | 03-21-01-01 |
| Konstruktionsart | Zweischalige Außenwand aus Normalbeton mit Kerndämmung |
| Anschluss | Bodenplatte im Sockelbereich |
| Untergruppe | Mit Frostschrütze, perimetergedämmt, Frostschrütze innenseitig nicht gedämmt |

Variante



Vertikalschnitt

Maßstab 1:10

| | Schichtbezeichnung | s [m] | ρ [kg/m ³] | λ [W/mK] | | Schichtbezeichnung | s [m] | ρ [kg/m ³] | λ [W/mK] |
|---|--|----------------|-----------------------------|-------------------|---|---------------------------------------|----------------|-----------------------------|-------------------|
| ① | Verblendmauerwerk | 0,115 | 1800 | 0,99 | ⑦ | Trittschalldämmung | d ₃ | - | λ_2 |
| ② | Kerndämmplatte ²⁵⁾ | d ₁ | - | $\lambda_1^{24)}$ | ⑧ | Randdämmstreifen | 0,01 | - | 0,040 |
| ③ | Stahlbeton | 0,15 | 2300 | 2,3 | ⑨ | Perimeterdämmung unter Trennlage | d ₂ | - | λ_2 |
| ④ | Stahlbeton, Beton mit hohem Wassereindringwiderstand | 0,25 | 2300 | 2,3 | ⑩ | Perimeterdämmung | d ₁ | - | $\lambda_1^{24)}$ |
| ⑤ | Innenputz | 0,005 | 1400 | 0,70 | ⑪ | Frostschrütze mit Vormauerwerk-Sockel | s.o. | > 1800 | 2,0 |
| ⑥ | Estrich auf Trennlage | 0,045 | 2000 | 1,4 | ⑫ | Stahlbeton-Sockel | 0,115 | 2300 | 2,3 |

Dieses Zeichnungsblatt ist dem "Planungsatlas für den Hochbau" entnommen.
Bei der Verwendung ist zu beachten, dass im Gesamtwerk ggf. weitere konstruktionsrelevante Hinweise enthalten sind.