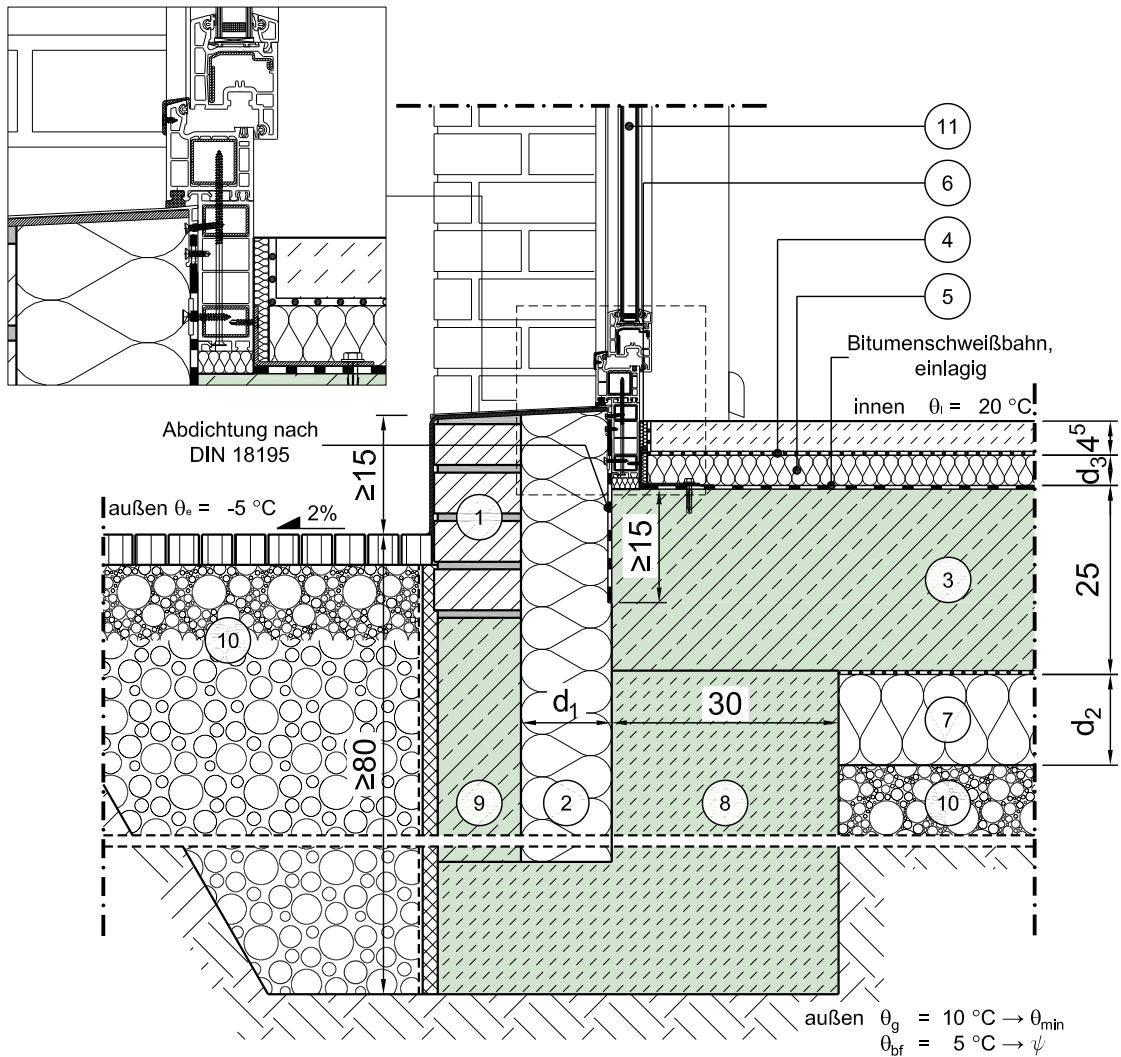


Konstruktionsbeschreibung



Modell-Nr.	03-21-01-02
Konstruktionsart	Zweischalige Außenwand aus Normalbeton mit Kerndämmung
Anschluss	Bodenplatte im Sockelbereich
Untergruppe	Mit Frostschräge, perimetergedämmt, Frostschräge innenseitig nicht gedämmt
Variante	Fenster/Tür in Wandebene



Vertikalschnitt

Maßstab 1:10

	Schichtbezeichnung	s [m]	ρ [kg/m ³]	λ [W/mK]		Schichtbezeichnung	s [m]	ρ [kg/m ³]	λ [W/mK]
①	Verblendmauerwerk	0,015	1800	0,87	⑦	Perimeterdämmung unter Trennlage	d ₂	-	λ_2
②	Kerndämmplatte	d ₁	-	$\lambda_1^{24)}$	⑧	Frostschräge ²²⁾ mit Vormauerwerk-Sockel	s.o.	> 1800	2,0
③	Stahlbeton, Beton mit hohem Wassereindringwiderstand	0,25	2300	2,30	⑨	Stahlbeton-Sockel	0,115	2300	2,3
④	Estrich auf Trennlage	0,005	1400	0,70	⑩	Boden / Verfüllmaterial teilweise verdichtet	-	-	2,1
⑤	Trittschalldämmung	d ₃	-	λ_2	⑪	Tür / Fensterelement ^{4a)}	0,07	-	$\lambda_{Fen}^{4b)}$
⑥	Randdämmstreifen	0,01	-	0,040	⑫				

Dieses Zeichnungsblatt ist dem "Planungsatlas für den Hochbau" entnommen.
Bei der Verwendung ist zu beachten, dass im Gesamtwerk ggf. weitere konstruktionsrelevante Hinweise enthalten sind.