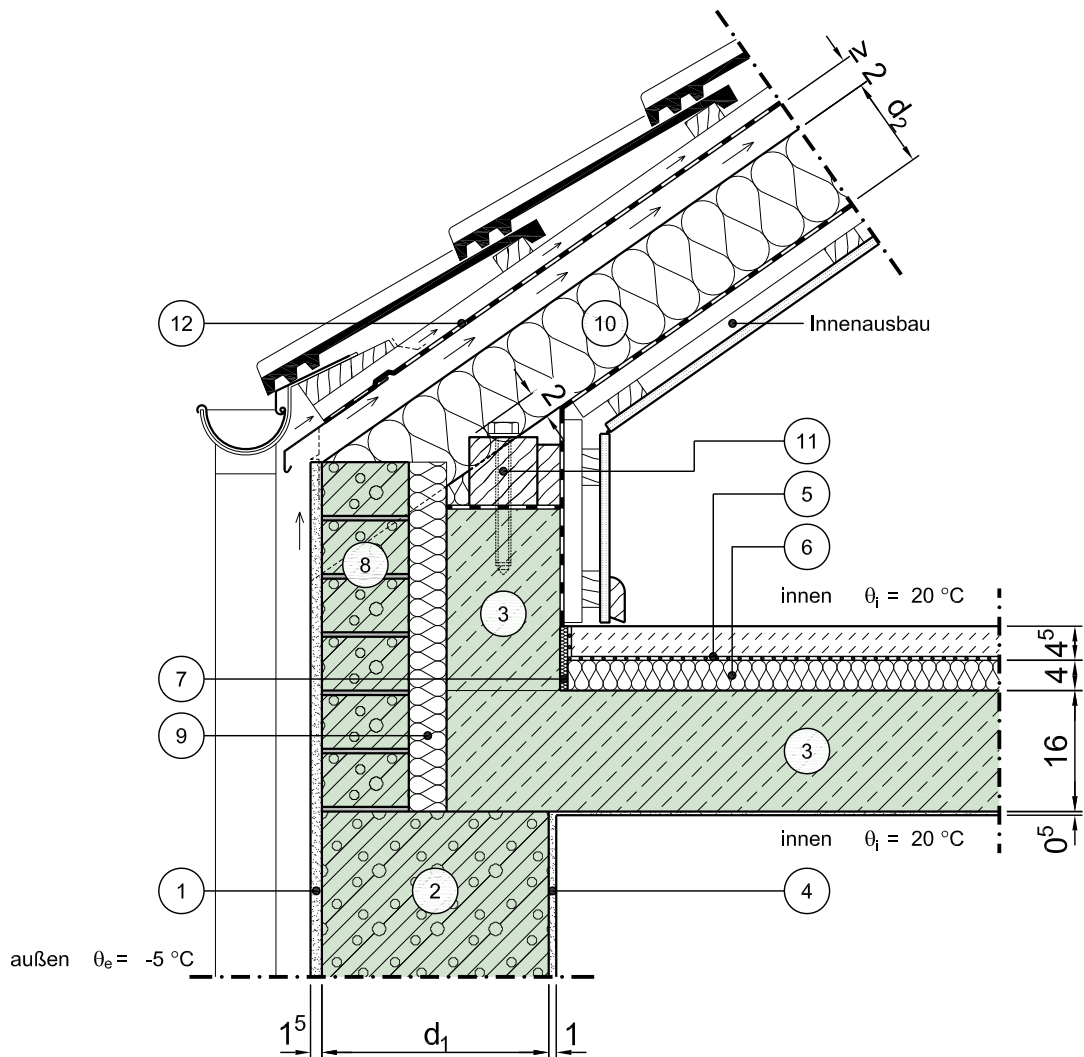


# Konstruktionsbeschreibung

Modell-Nr.	04-01-52-01
Konstruktionsart	Einschalige monolithische Außenwand aus Leichtbeton
Anschluss	Traufe des geneigten Daches
Untergruppe	zu beheiztem Dachraum, Pfettendach (35°) mit Zwischensparrendämmung, Var. 2

Variante



Vertikalschnitt

Maßstab 1:10

	Schichtbezeichnung	s [m]	$\rho$ [kg/m <sup>3</sup> ]	$\lambda$ [W/mK]		Schichtbezeichnung	s [m]	$\rho$ [kg/m <sup>3</sup> ]	$\lambda$ [W/mK]
①	Außenputz	0,015	1800	0,87	⑦	Randdämmstreifen	0,01	-	0,040
②	Haufwerksporiger Leichtbeton (LAC) <sup>1)</sup>	$d_1$	-	$\lambda_1$	⑧	Vorsatzstein (wie Pos. 2)	0,115	-	$\lambda_1$
③	Stahlbeton	s.o.	2300	2,3	⑨	Wärmedämmung	0,05	-	0,040
④	Innenputz	0,005	1400	0,7	⑩	Wärmedämmung <sup>10)</sup>	$d_2$	-	$\lambda_2$
⑤	Estrich auf Trennlage	0,045	2000	1,4	⑪	Fußpfette auf Abdichtung mit Verankerung	0,10	500	0,13
⑥	Trittschaldämmung	0,040	-	0,040	⑫	Dachsparren	s.o.	500	0,13

Dieses Zeichnungsblatt ist dem "Planungsatlas für den Hochbau" entnommen. Bei der Verwendung ist zu beachten, dass im Gesamtwerk ggf. weitere konstruktionsrelevante Hinweise enthalten sind.