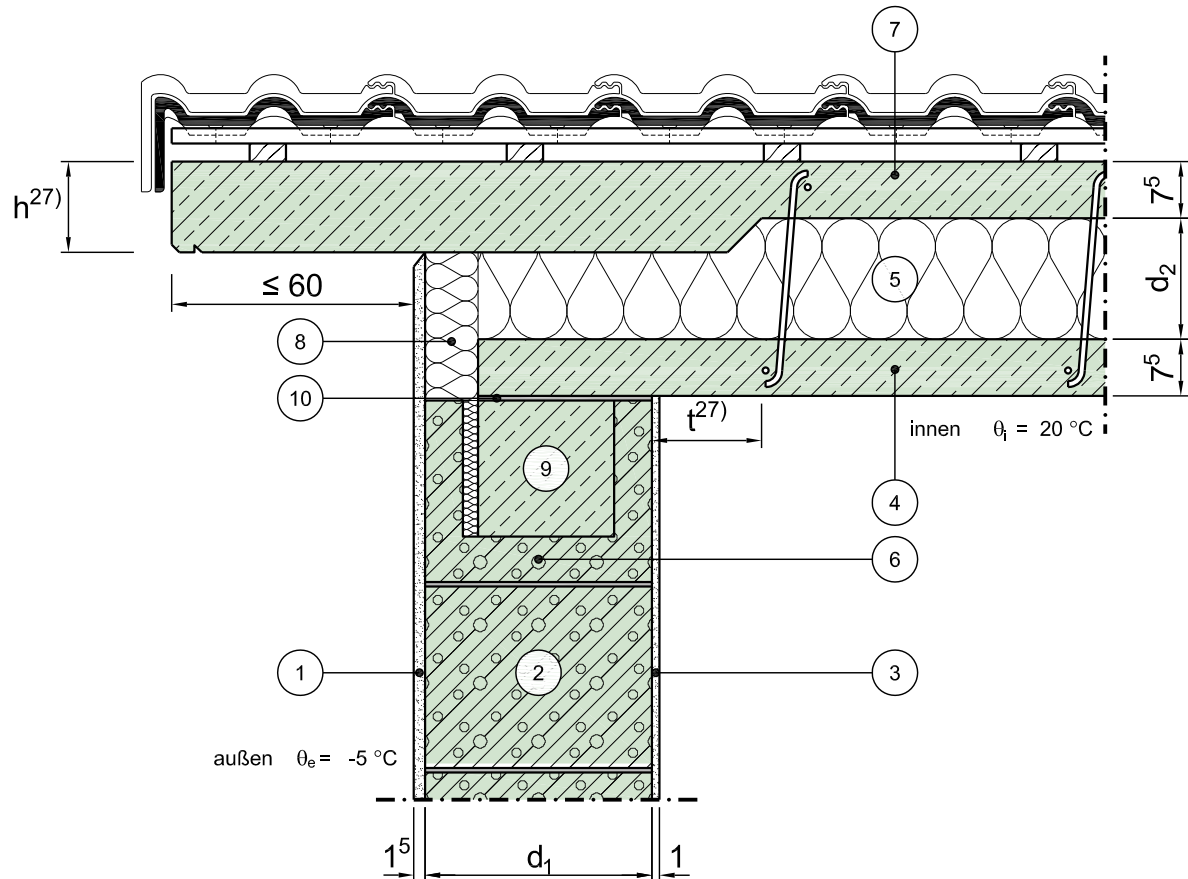


# Konstruktionsbeschreibung

Modell-Nr.	04-02-02-01
Konstruktionsart	Einschalige monolithische Außenwand aus Leichtbeton
Anschluss	Ortgang des geneigten Daches
Untergruppe	Massivdach, Zweischaliges Normalbetonfertigteile (Syspro)

Variante



Vertikalschnitt

Maßstab 1:10

	Schichtbezeichnung	s [m]	$\rho$ [kg/m <sup>3</sup> ]	$\lambda$ [W/mK]		Schichtbezeichnung	s [m]	$\rho$ [kg/m <sup>3</sup> ]	$\lambda$ [W/mK]
①	Außenputz	0,015	1800	0,87	⑦	obere Betonschale <sup>27)</sup>	0,075	-	-
②	Haufwerksporiger Leichtbeton (LAC) <sup>1)</sup>	d <sub>1</sub>	-	$\lambda_1$	⑧	Dämmung des Wandkopfes	≥ 0,06	-	0,040
③	Innenputz	0,005	1400	0,7	⑨	Ringanker <sup>30)</sup>	-	2300	2,3
④	untere Betonschale <sup>27)</sup>	0,075	2000	1,4	⑩	Mörtelbett	-	-	-
⑤	Wärmedämmung mit Gitterträger	d <sub>2</sub>	-	$\lambda_2$	⑪				
⑥	U-Stein <sup>30)</sup>	-	1000	0,27	⑫				

Dieses Zeichnungsblatt ist dem "Planungsatlas für den Hochbau" entnommen. Bei der Verwendung ist zu beachten, dass im Gesamtwerk ggf. weitere konstruktionsrelevante Hinweise enthalten sind.