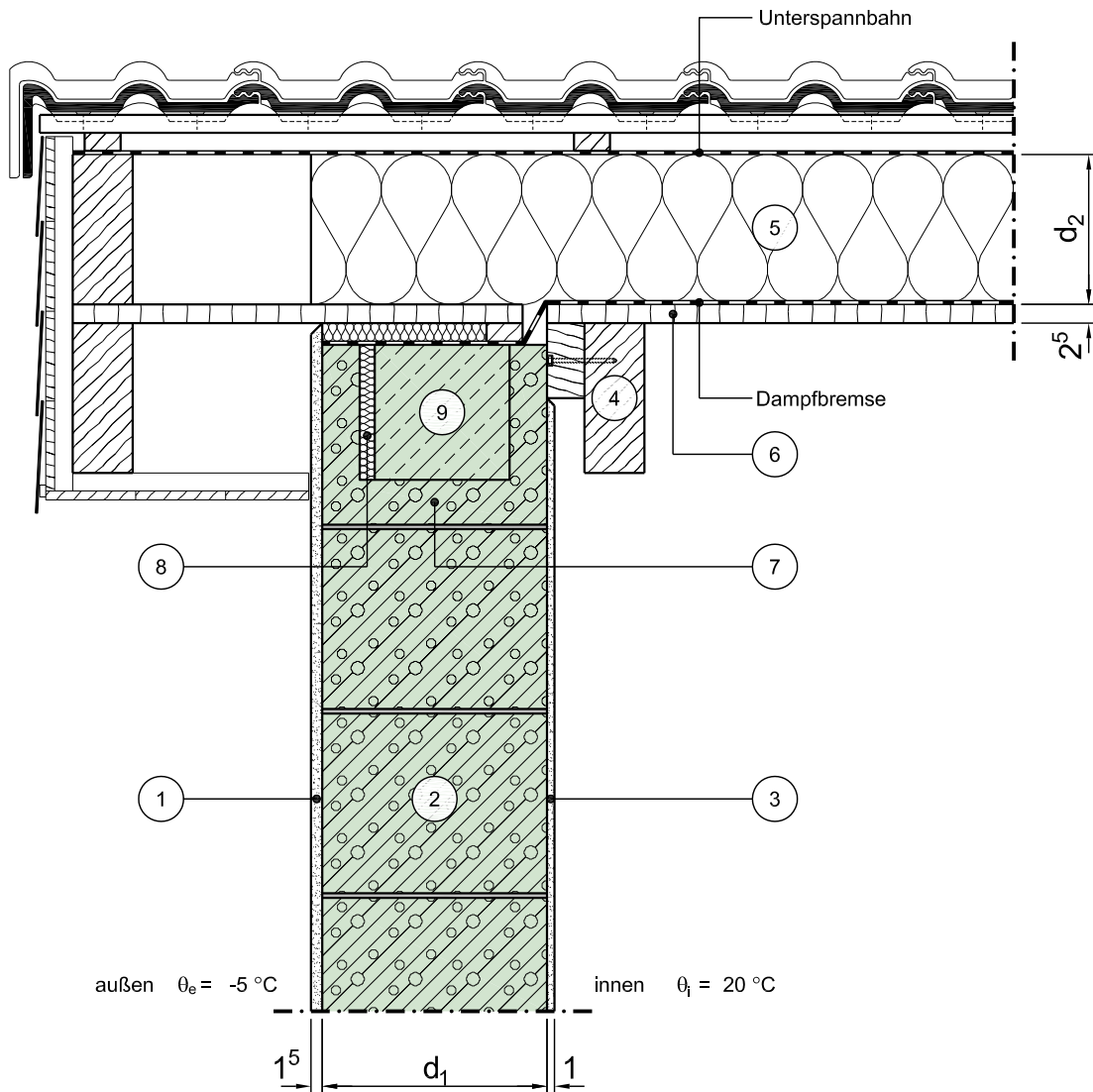


# Konstruktionsbeschreibung

Modell-Nr.	04-02-42-01
Konstruktionsart	Einschalige monolithische Außenwand aus Leichtbeton
Anschluss	Ortgang des geneigten Daches
Untergruppe	Sparren- oder Pfettendach mit Aufsparrendämmung

Variante



Vertikalschnitt

Maßstab 1:10

	Schichtbezeichnung	s [m]	$\rho$ [kg/m <sup>3</sup> ]	$\lambda$ [W/mK]		Schichtbezeichnung	s [m]	$\rho$ [kg/m <sup>3</sup> ]	$\lambda$ [W/mK]
①	Außenputz	0,015	1800	0,87	⑦	U-Stein <sup>30)</sup>	-	1000	0,27
②	Haufwerksporiger Leichtbeton (LAC) <sup>1)</sup>	d <sub>1</sub>	-	$\lambda_1$	⑧	Wärmedämmung <sup>30)</sup>	0,04	-	0,030
③	Innenputz	0,005	1400	0,7	⑨	Ringanker <sup>30)</sup>	-	2300	2,3
④	Dachsparren	s.o.	500	0,13	⑩				
⑤	Wärmedämmung <sup>10)</sup>	d <sub>2</sub>	-	$\lambda_2$	⑪				
⑥	Holzwerkstoffplatte (z.B. OSB-Platte)	0,025	650	0,13	⑫				

Dieses Zeichnungsblatt ist dem "Planungsatlas für den Hochbau" entnommen.  
Bei der Verwendung ist zu beachten, dass im Gesamtwerk ggf. weitere konstruktionsrelevante Hinweise enthalten sind.