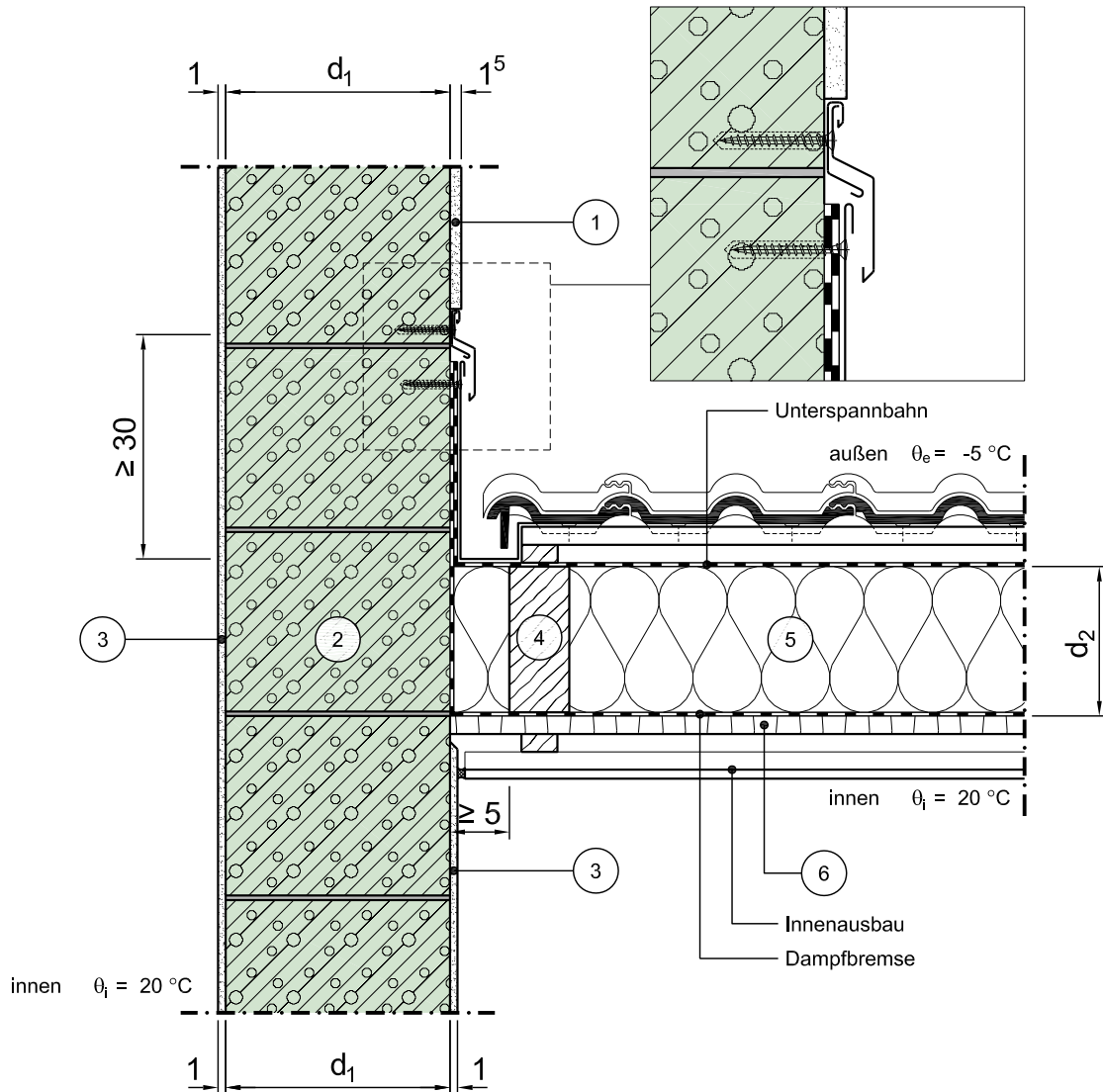


Konstruktionsbeschreibung

Modell-Nr.	04-02-62-01
Konstruktionsart	Einschalige monolithische Außenwand aus Leichtbeton
Anschluss	Ortgang des geneigten Daches
Untergruppe	Sparren- oder Pfettendach mit Zwischensparrendämmung, an aufgehende Wand

Variante



Vertikalschnitt

Maßstab 1:10

	Schichtbezeichnung	s [m]	ρ [kg/m ³]	λ [W/mK]		Schichtbezeichnung	s [m]	ρ [kg/m ³]	λ [W/mK]
①	Außenputz	0,015	1800	0,87	⑦				
②	Haufwerksporiger Leichtbeton (LAC) ¹⁾	d_1	-	λ_1	⑧				
③	Innenputz	0,01	1400	0,70	⑨				
④	Dachsparren	-	500	0,13	⑩				
⑤	Wärmedämmung	d_2	-	λ_2	⑪				
⑥	Holzwerkstoffplatte (z.B. OSB-Platte)	0,025	650	0,13	⑫				

Dieses Zeichnungsblatt ist dem "Planungsatlas für den Hochbau" entnommen. Bei der Verwendung ist zu beachten, dass im Gesamtwerk ggf. weitere konstruktionsrelevante Hinweise enthalten sind.