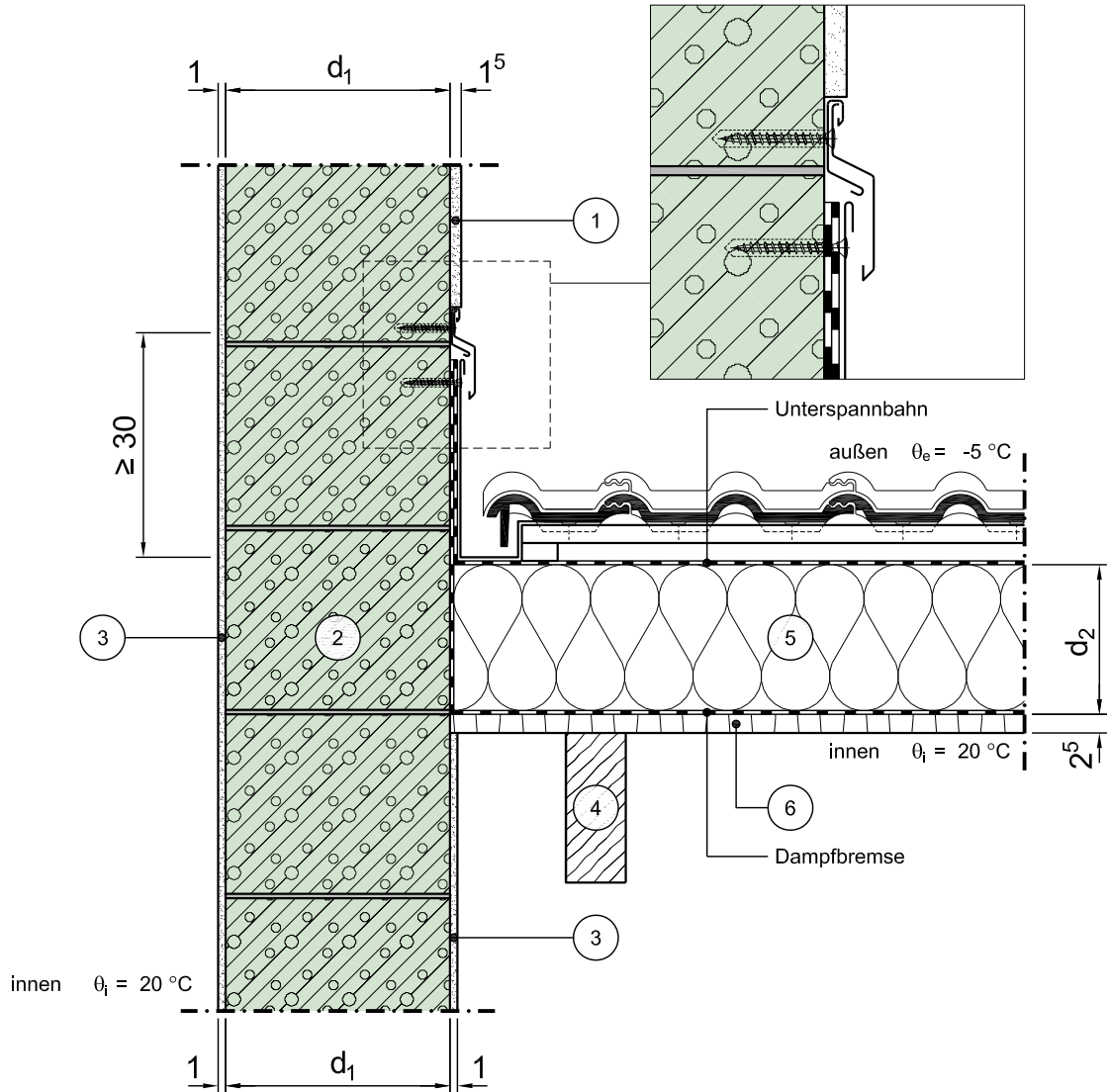


Konstruktionsbeschreibung

| | |
|------------------|---|
| Modell-Nr. | 04-02-63-01 |
| Konstruktionsart | Einschalige monolithische Außenwand aus Leichtbeton |
| Anschluss | Ortgang des geneigten Daches |
| Untergruppe | Sparren- oder Pfettendach mit Aufsparrendämmung, an aufgehende Wand |

Variante



Vertikalschnitt

Maßstab 1:10

| | Schichtbezeichnung | s [m] | ρ [kg/m ³] | λ [W/mK] | | Schichtbezeichnung | s [m] | ρ [kg/m ³] | λ [W/mK] |
|---|--|-------|-----------------------------|------------------|---|--------------------|-------|-----------------------------|------------------|
| ① | Außenputz | 0,015 | 1800 | 0,87 | ⑦ | | | | |
| ② | Haufwerksporiger Leichtbeton (LAC) ¹⁾ | d_1 | - | λ_1 | ⑧ | | | | |
| ③ | Innenputz | 0,01 | 1400 | 0,7 | ⑨ | | | | |
| ④ | Dachsparren | - | 500 | 0,13 | ⑩ | | | | |
| ⑤ | Wärmedämmung | d_2 | - | λ_2 | ⑪ | | | | |
| ⑥ | Holzwerkstoffplatte (z.B. OSB-Platte) | 0,025 | 650 | 0,13 | ⑫ | | | | |