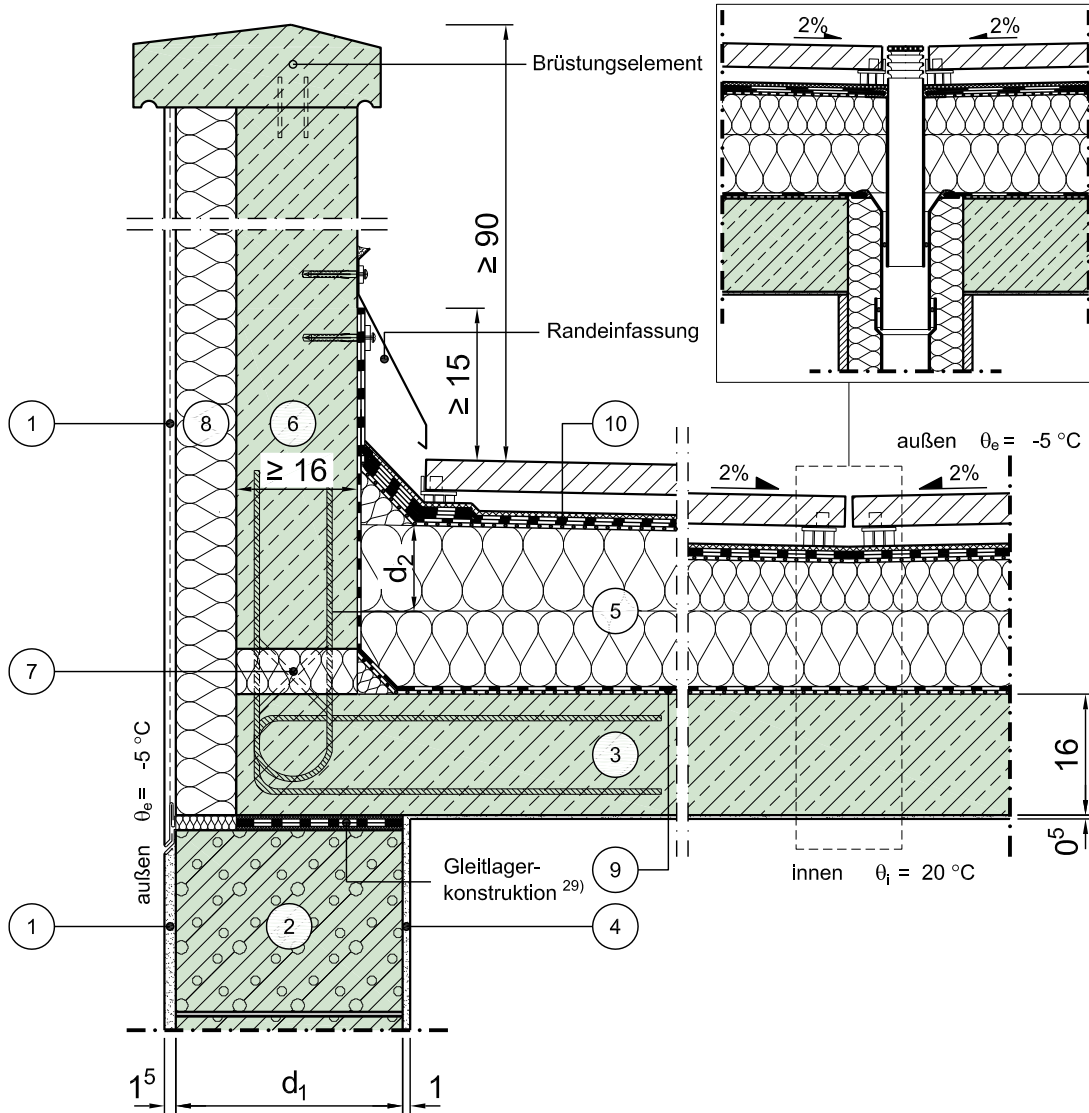


# Konstruktionsbeschreibung

Modell-Nr.	04-03-04-01
Konstruktionsart	Einschalige monolithische Außenwand aus Leichtbeton
Anschluss	Traufe / Ortgang des Flachdaches
Untergruppe	Massivdach, nicht belüftet, thermisch getrenntes Betonelement als Brüstung (begehbar)

Variante



Vertikalschnitt

Maßstab 1:10

	Schichtbezeichnung	s [m]	$\rho$ [kg/m <sup>3</sup> ]	$\lambda$ [W/mK]		Schichtbezeichnung	s [m]	$\rho$ [kg/m <sup>3</sup> ]	$\lambda$ [W/mK]
①	Außenputz / Außenputzsystem	0,015	1800	0,87	⑦	Dämmelement	0,08	-	0,15 <sup>7)</sup>
②	Haufwerksporiger Leichtbeton (LAC) <sup>1)</sup>	$d_1$	-	$\lambda_1$	⑧	Wärmedämmung	0,10	-	0,040 <sup>24)</sup>
③	Stahlbeton <sup>3)</sup>	0,16	2300	2,3	⑨	Dampfsperre auf Trennschicht	-	-	-
④	Innenputz	s.o.	1400	0,70	⑩	Dachabdichtung nach Flachdachrichtlinie	-	-	-
⑤	Wärmedämmung (als Gefälledämmung)	$d_2$	-	$\lambda_2$	⑪				
⑥	thermisch getrenntes Brüstungselement	0,15	2300	2,3	⑫				

Dieses Zeichnungsblatt ist dem "Planungsatlas für den Hochbau" entnommen. Bei der Verwendung ist zu beachten, dass im Gesamtwerk ggf. weitere konstruktionsrelevante Hinweise enthalten sind.