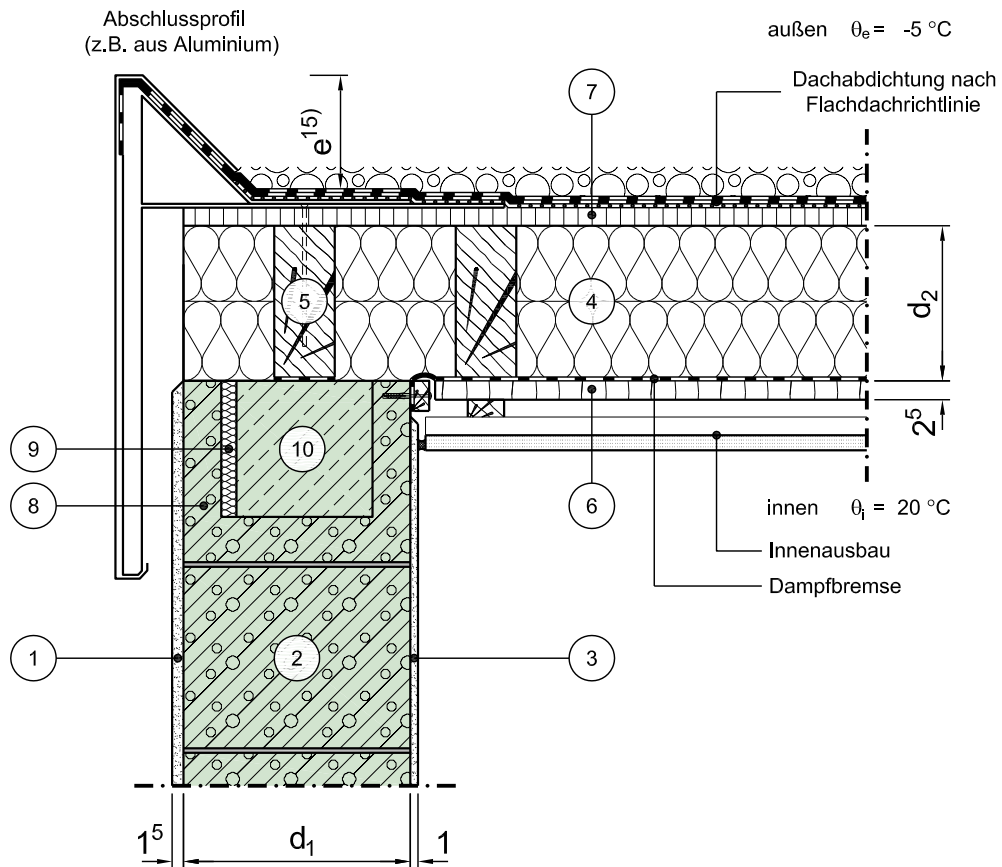


Konstruktionsbeschreibung

| | |
|------------------|--|
| Modell-Nr. | 04-03-43-01 |
| Konstruktionsart | Einschalige monolithische Außenwand aus Leichtbeton |
| Anschluss | Traufe / Ortgang des Flachdaches |
| Untergruppe | Holzdach mit Zwischensparrendämmung, nicht belüftet, mit Abschlussprofil (nicht begebar) |

Variante



Vertikalschnitt

Maßstab 1:10

| | Schichtbezeichnung | s [m] | ρ [kg/m ³] | λ [W/mK] | | Schichtbezeichnung | s [m] | ρ [kg/m ³] | λ [W/mK] |
|---|--|----------------|-----------------------------|------------------|---|---|-------|-----------------------------|------------------|
| ① | Außenputz | 0,015 | 1800 | 0,87 | ⑦ | Schalung mit Trenn- und Ausgleichsschicht | 0,025 | 650 | 0,13 |
| ② | Haufwerksporiger Leichtbeton (LAC) ¹⁾ | d ₁ | - | λ_1 | ⑧ | U-Stein ³⁰⁾ | - | 1000 | 0,27 |
| ③ | Innenputz | 0,01 | 1400 | 0,70 | ⑨ | Wärmedämmung ³⁰⁾ | 0,04 | - | 0,030 |
| ④ | Wärmedämmung | d ₂ | - | λ_2 | ⑩ | Ringanker ³⁰⁾ | - | 2300 | 2,3 |
| ⑤ | Dachsparren (in Sparrenschuh) | 0,08 | 500 | 0,13 | ⑪ | | | | |
| ⑥ | Holzwerkstoffplatte (z.B. OSB-Platte) | 0,025 | 650 | 0,13 | ⑫ | | | | |

Dieses Zeichnungsblatt ist dem "Planungsatlas für den Hochbau" entnommen. Bei der Verwendung ist zu beachten, dass im Gesamtwerk ggf. weitere konstruktionsrelevante Hinweise enthalten sind.