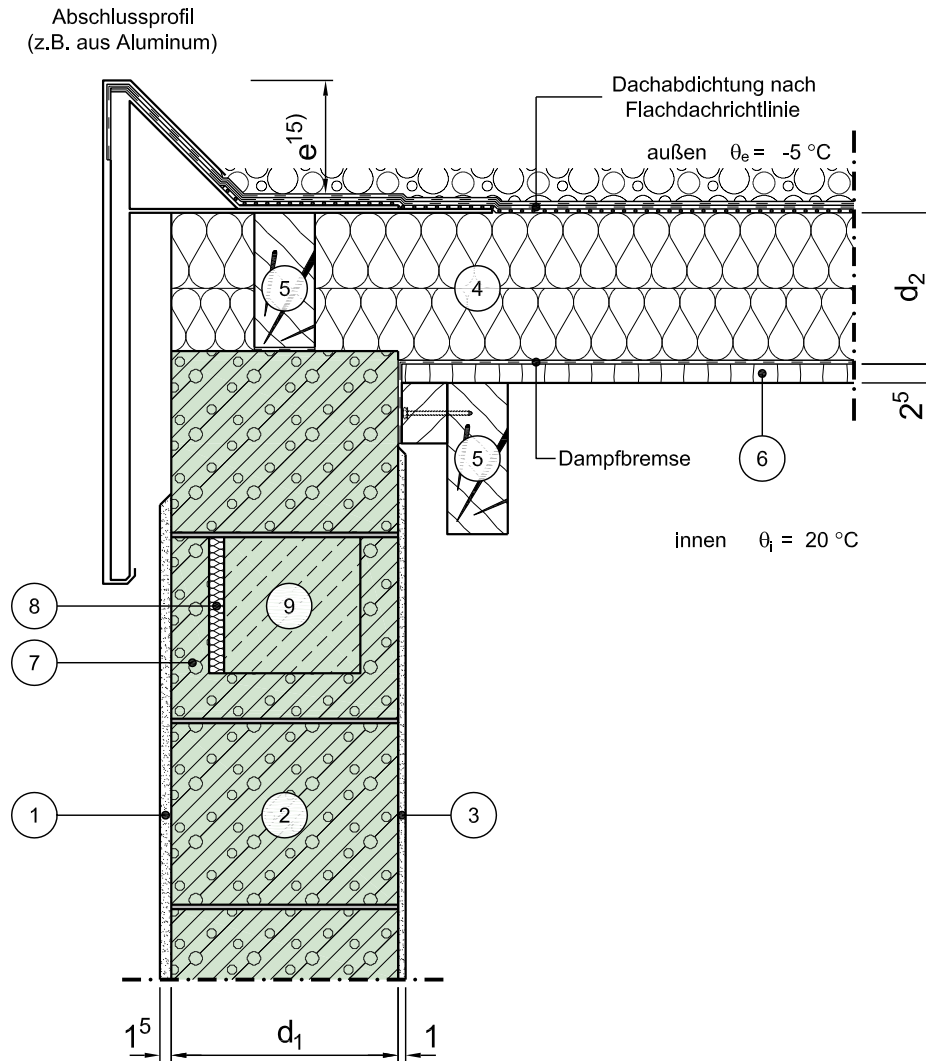


Konstruktionsbeschreibung

Modell-Nr.	04-03-44-01
Konstruktionsart	Einschalige monolithische Außenwand aus Leichtbeton
Anschluss	Traufe / Ortgang des Flachdaches
Untergruppe	Holzdach mit Aufsparrendämmung, nicht belüftet, mit Abschlussprofil (nicht begehbar)

Variante



Vertikalschnitt

Maßstab 1:10

	Schichtbezeichnung	s [m]	ρ [kg/m ³]	λ [W/mK]		Schichtbezeichnung	s [m]	ρ [kg/m ³]	λ [W/mK]
①	Außenputz	0,015	1800	0,87	⑦	U-Stein ³⁰⁾	-	1000	0,27
②	Haufwerksporiger Leichtbeton (LAC) ¹⁾	d ₁	-	λ_1	⑧	Wärmedämmung ³⁰⁾	0,04	-	0,030
③	Innenputz	0,01	1400	0,70	⑨	Ringanker ³⁰⁾	-	2300	2,3
④	Wärmedämmung	d ₂	-	λ_2	⑩				
⑤	Sparren	0,08	500	0,13	⑪				
⑥	Holzwerkstoffplatte (z.B. OSB-Platte)	0,025	650	0,13	⑫				

Dieses Zeichnungsblatt ist dem "Planungsatlas für den Hochbau" entnommen. Bei der Verwendung ist zu beachten, dass im Gesamtwerk ggf. weitere konstruktionsrelevante Hinweise enthalten sind.