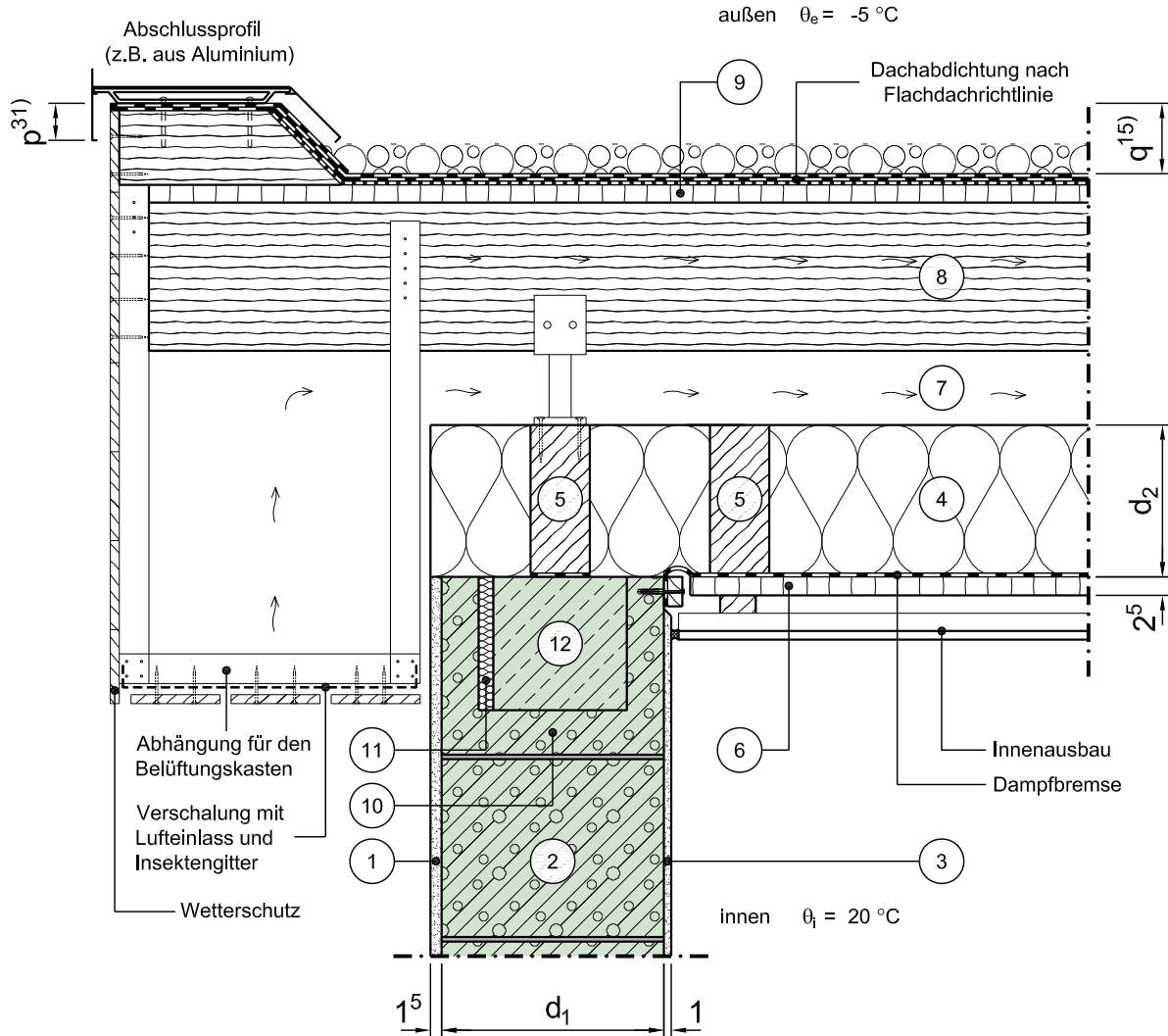


Konstruktionsbeschreibung

Modell-Nr.	04-03-45-01
Konstruktionsart	Einschalige monolithische Außenwand aus Leichtbeton
Anschluss	Traufe / Ortgang des Flachdaches
Untergruppe	Holzdach mit Zwischensparrendämmung, belüftet, mit Belüftungskasten

Variante



Vertikalschnitt

Maßstab 1:10

	Schichtbezeichnung	s [m]	ρ [kg/m ³]	λ [W/mK]		Schichtbezeichnung	s [m]	ρ [kg/m ³]	λ [W/mK]
①	Außenputz	0,015	1800	0,87	⑦	2. Sparrenebene	-	-	-
②	Haufwerksporiger Leichtbeton (LAC) ¹⁾	d ₁	-	λ	⑧	Holzwerkstoffplatte (z.B. OSB-Platte)	0,025	650	0,13
③	Innenputz	0,01	1400	0,70	⑨	Schalung mit Trenn- und Ausgleichsschicht	0,025	650	0,13
④	Wärmedämmung	d ₂	-	0,040	⑩	U-Stein ³⁰⁾	-	1000	0,27
⑤	Dachsparren	0,08	500	0,13	⑪	Wärmedämmung ³⁰⁾	0,04	-	0,030
⑥	Belüftungsebene mit Ständerkonstruktion ¹²⁾	-	-	-	⑫	Ringanker ³⁰⁾	-	2300	2,3

Dieses Zeichnungsblatt ist dem "Planungsatlas für den Hochbau" entnommen. Bei der Verwendung ist zu beachten, dass im Gesamtwerk ggf. weitere konstruktionsrelevante Hinweise enthalten sind.