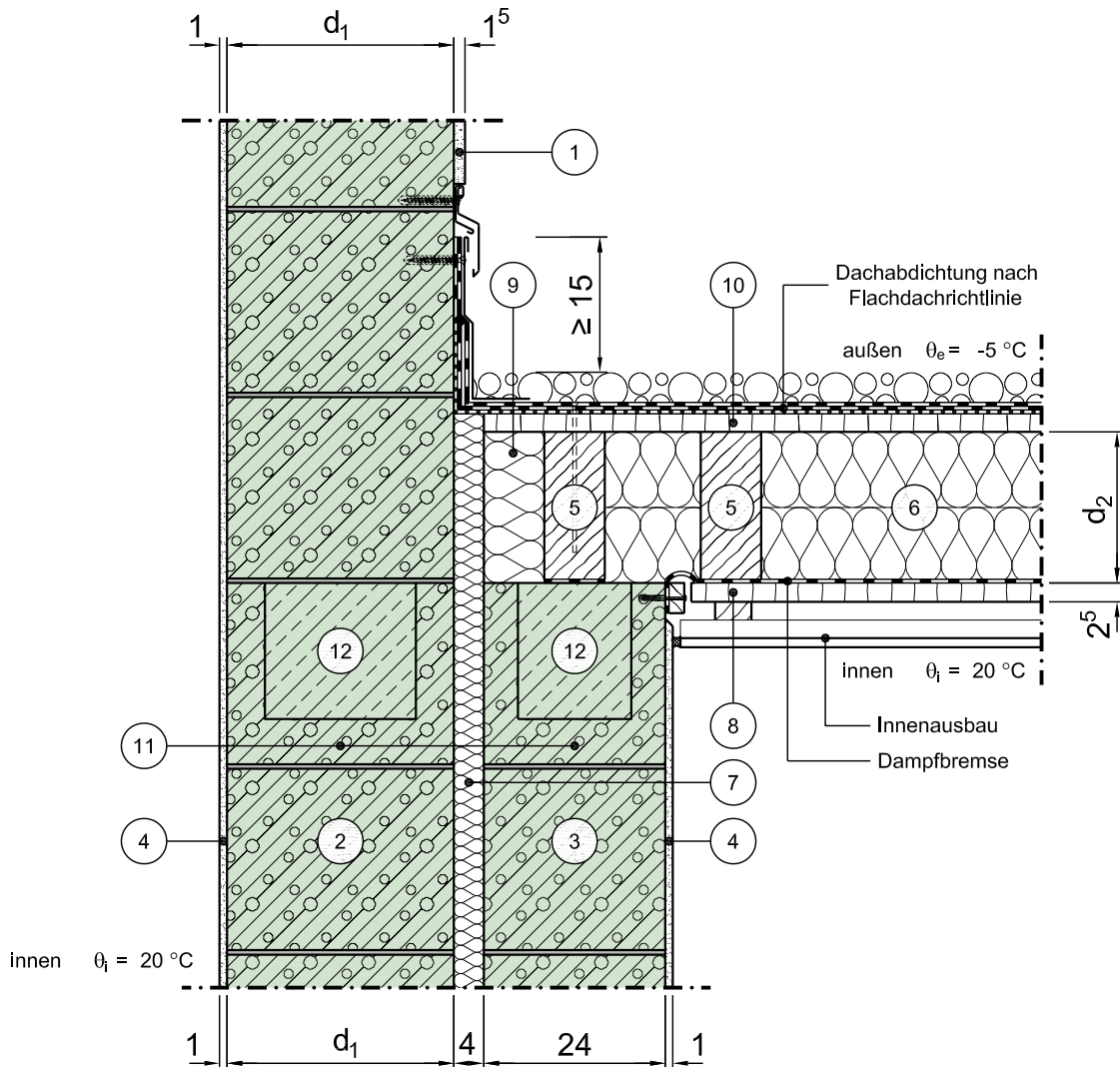


Konstruktionsbeschreibung

Modell-Nr.	04-03-46-01
Konstruktionsart	Einschalige monolithische Außenwand aus Leichtbeton
Anschluss	Traufe / Ortgang des Flachdaches
Untergruppe	Holzdach mit Zwischensparrendämmung, nicht belüftet, Anschluss an Nachbarbebauung (nicht begehbar)

Variante



Vertikalschnitt

Maßstab 1:10

	Schichtbezeichnung	s [m]	ρ [kg/m ³]	λ [W/mK]		Schichtbezeichnung	s [m]	ρ [kg/m ³]	λ [W/mK]
①	Außenputz	0,015	1800	0,87	⑦	Trennwanddämmung ⁴⁶⁾	0,04	-	0,040
②	Haufwerksporiger Leichtbeton (LAC) ¹⁾	d ₁	-	λ	⑧	Holzwerkstoffplatte (z.B. OSB-Platte)	0,025	650	0,13
③	Haufwerksporiger Leichtbeton (LAC) ¹⁾	0,24	1600	1,0	⑨	Dämmung des Wandkopfes	s.o. ¹¹⁾	-	0,040
④	Innenputz	0,01	1400	0,70	⑩	Schalung mit Trenn- und Ausgleichsschicht	0,025	650	0,13
⑤	Wärmedämmung	d ₂	-	0,040	⑪	U-Stein ³⁰⁾	-	1000	0,27
⑥	Dachsparren	0,08	500	0,13	⑫	Ringanker ³⁰⁾	-	2300	2,3

Dieses Zeichnungsblatt ist dem "Planungsatlas für den Hochbau" entnommen. Bei der Verwendung ist zu beachten, dass im Gesamtwerk ggf. weitere konstruktionsrelevante Hinweise enthalten sind.