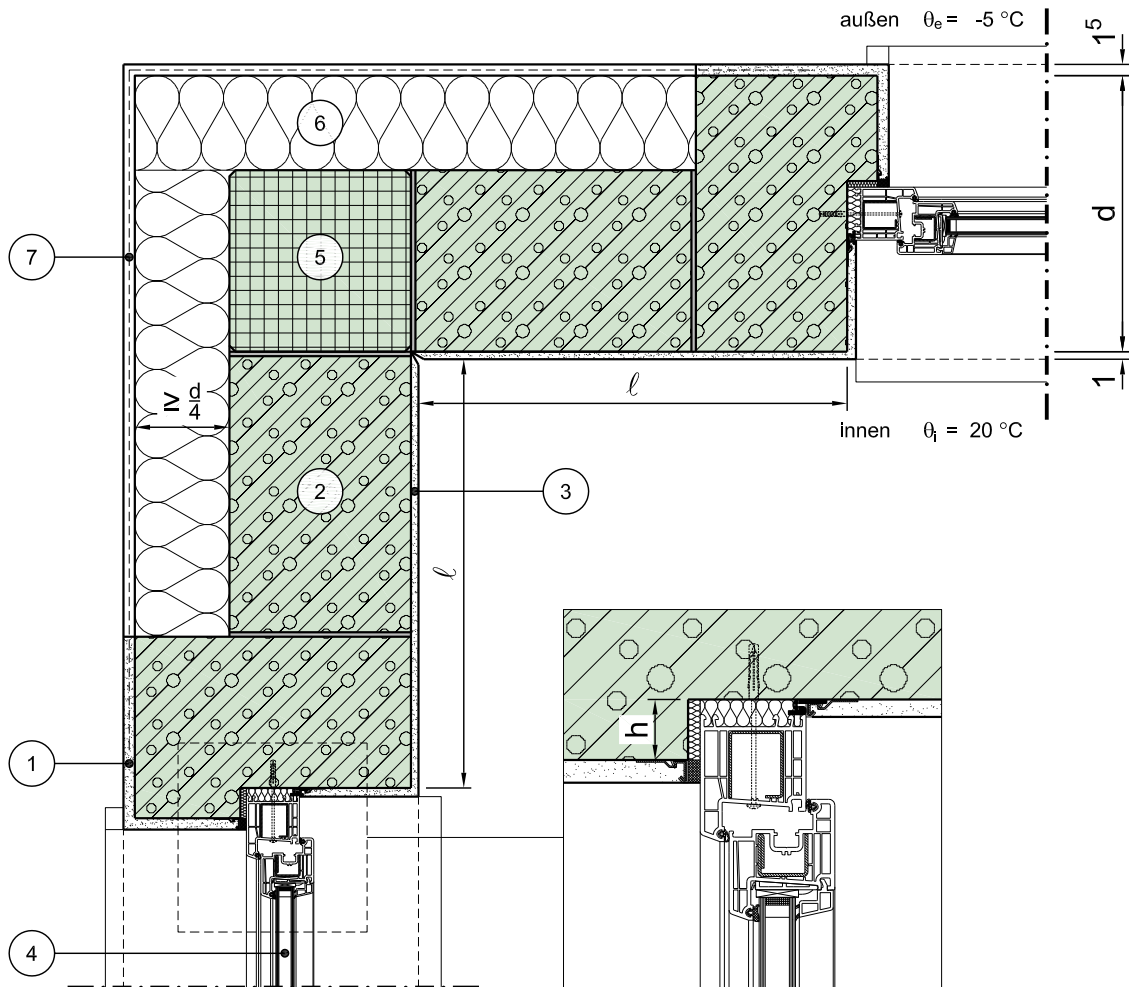


# Konstruktionsbeschreibung

Modell-Nr.	04-07-11-02
Konstruktionsart	Einschalige monolithische Außenwand aus Leichtbeton
Anschluss	Außenwandkanten an Außenluft
Untergruppe	Außenecke 90°, Stütze in der Ebene der Tragschicht (Skelettbauweise)
Variante	mit zwei symmetrischen Fenstern, zentrische Fensterlage



Horizontalschnitt

Maßstab 1:10

	Schichtbezeichnung	s [m]	$\rho$ [kg/m <sup>3</sup> ]	$\lambda$ [W/mK]		Schichtbezeichnung	s [m]	$\rho$ [kg/m <sup>3</sup> ]	$\lambda$ [W/mK]
①	Außenputz	0,015	1800	0,87	⑦	Außenputzsystem	0,015	1800	0,87
②	Haufwerksporiger Leichtbeton (LAC) <sup>1)</sup>	d	-	$\lambda$	⑧				
③	Innenputz	0,01	1400	0,70	⑨				
④	Tür / Fensterelement <sup>4a)</sup> (Beispiel nach Weru)	0,07	-	$\lambda_{\text{Fen}}^{4b)}$	⑩				
⑤	Stützenkonstruktion	s.o.	2300	2,3	⑪				
⑥	Wärmedämmverbundsystem (mit Zulage im Stoß)	s.o.	-	0,035	⑫				

Dieses Zeichnungsblatt ist dem "Planungsatlas für den Hochbau" entnommen.  
Bei der Verwendung ist zu beachten, dass im Gesamtwerk ggf. weitere konstruktionsrelevante Hinweise enthalten sind.