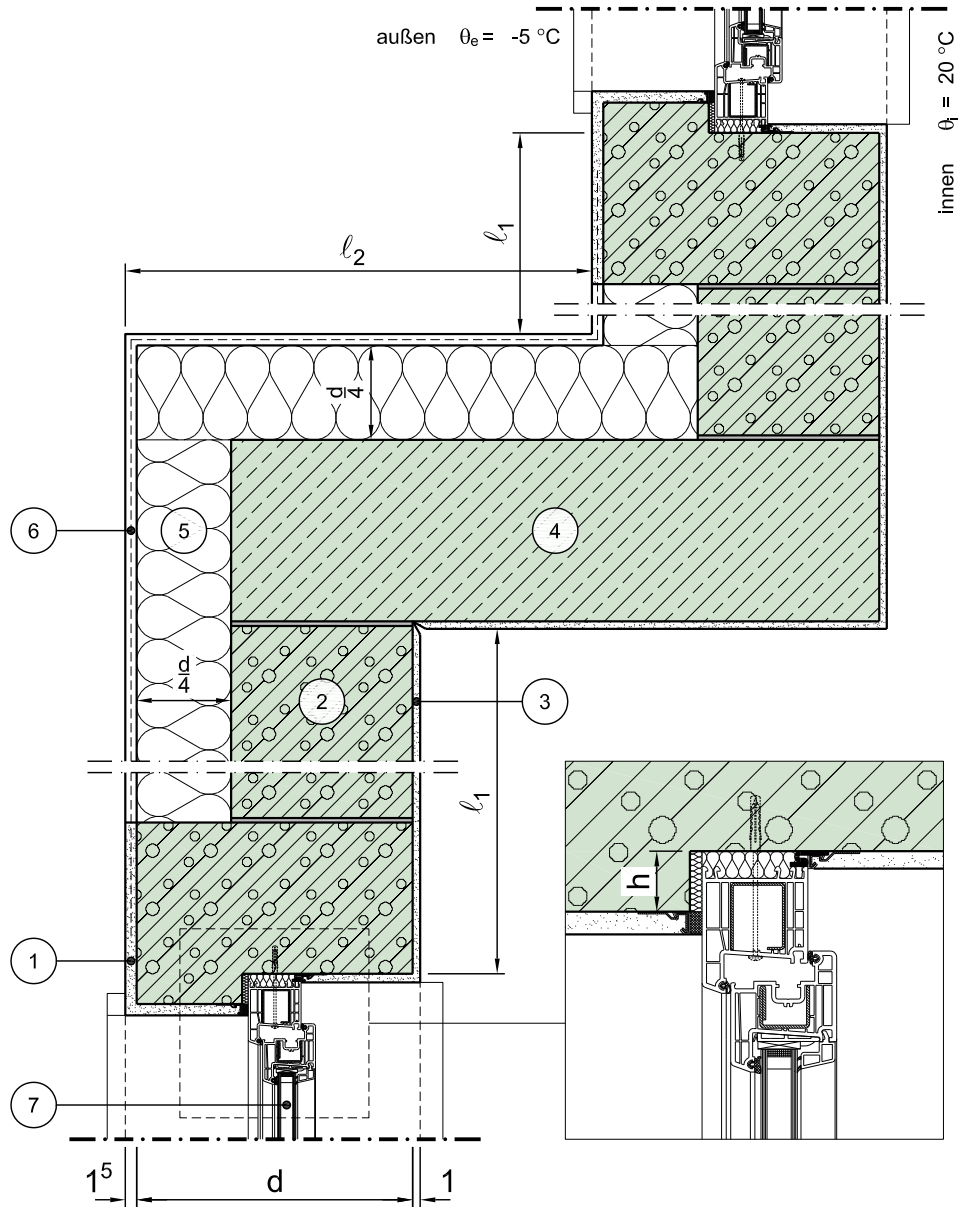


Konstruktionsbeschreibung

Modell-Nr.	04-07-15-02
Konstruktionsart	Einschalige monolithische Außenwand aus Leichtbeton
Anschluss	Außenwandkanten an Außenluft
Untergruppe	Versprung 90°, Stb.-Wandscheibe in der Ebene der Tragschicht

Variante mit zwei symmetrischen Fenstern, zentrische Fensterlage



Horizontalschnitt

Maßstab 1:10

	Schichtbezeichnung	s [m]	ρ [kg/m ³]	λ [W/mK]		Schichtbezeichnung	s [m]	ρ [kg/m ³]	λ [W/mK]
①	Außenputz	0,015	1800	0,87	⑦	Tür / Fensterelement ^{4a)} (Beispiel nach Weru)	0,07	-	λ_{Fen} ^{4b)}
②	Haufwerksporiger Leichtbeton (LAC) ¹⁾	d	-	λ	⑧				
③	Innenputz	0,01	1400	0,70	⑨				
④	Stb.-Wandscheibe	s.o.	2300	2,3	⑩				
⑤	Wärmedämmverbundsystem (mit Zulage im Stoß)	s.o.	-	0,035	⑪				
⑥	Außenputzsystem	0,015	1800	0,87	⑫				

Dieses Zeichnungsblatt ist dem "Planungsatlas für den Hochbau" entnommen.
Bei der Verwendung ist zu beachten, dass im Gesamtwerk ggf. weitere konstruktionsrelevante Hinweise enthalten sind.