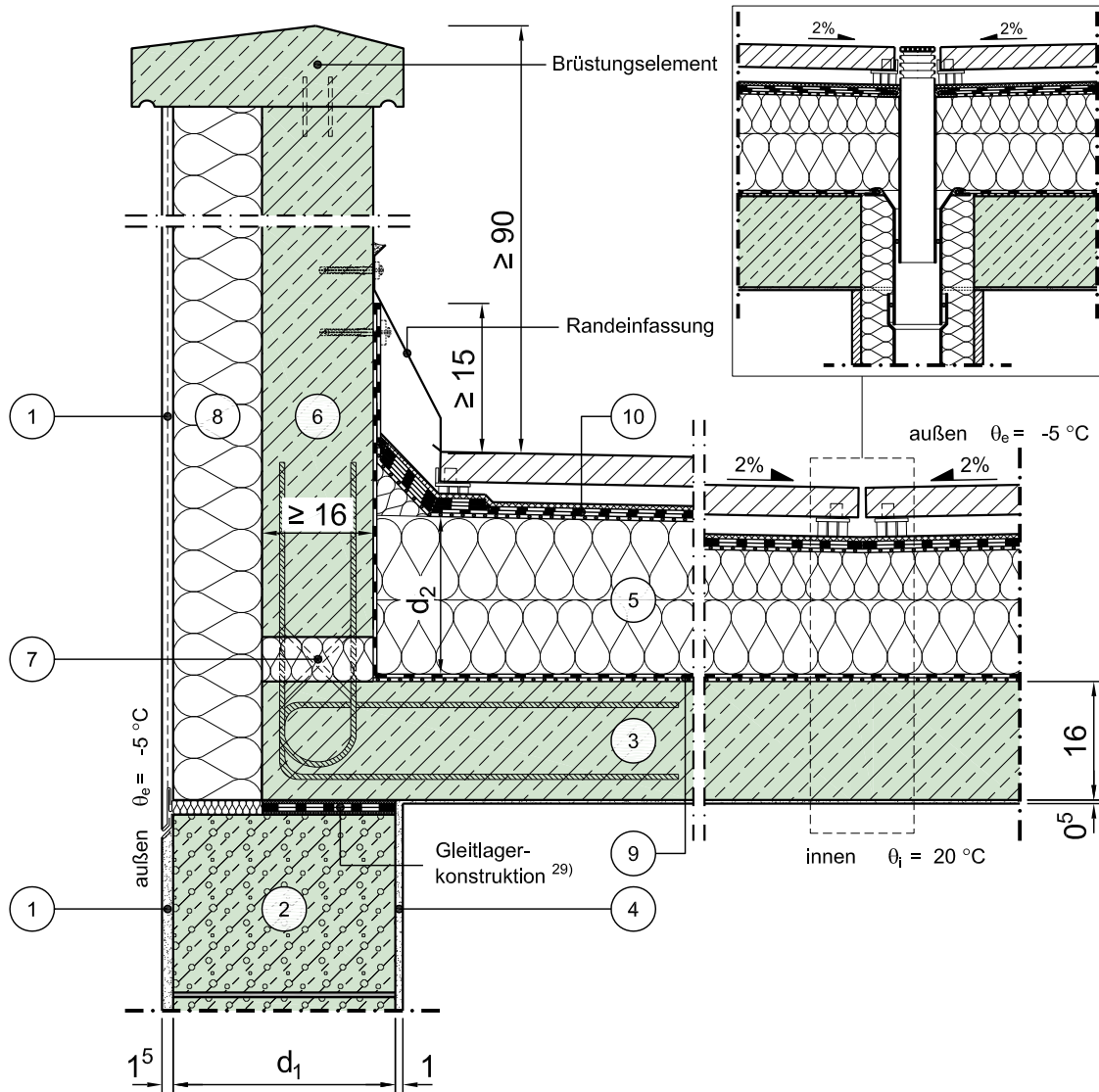


Konstruktionsbeschreibung



Modell-Nr.	04-19-02-01
Konstruktionsart	Einschalige monolithische Außenwand aus Leichtbeton
Anschluss	Loggien • Erker • Balkone • Terrassen • Durchfahrten - unterer Anschluss
Untergruppe	Brüstung
	Massivdach, nicht belüftet, thermisch getrenntes Betonelement als Brüstung

Variante



Vertikalschnitt

Maßstab 1:10

	Schichtbezeichnung	s [m]	ρ [kg/m ³]	λ [W/mK]		Schichtbezeichnung	s [m]	ρ [kg/m ³]	λ [W/mK]
①	Außenputz / Außenputzsystem	0,015	1800	0,87	⑦	Dämmelement	0,08	-	0,10 ⁽⁷⁾
②	Haufwerksporiger Leichtbeton (LAC) ⁽¹⁾	d ₁	-	λ	⑧	Wärmedämmung	0,10	-	0,040 ⁽²⁴⁾
③	Stahlbeton ⁽³⁾	0,16	2300	2,3	⑨	Dampfsperre auf Trennschicht	-	-	-
④	Innenputz	s.o.	1400	0,70	⑩	Dachabdichtung nach Flachdachrichtlinie	-	-	-
⑤	Wärmedämmung (als Gefälledämmung)	d ₂ ⁽¹⁴⁾	-	0,040	⑪				
⑥	thermisch getrenntes Brüstungselement	≥ 16	2300	2,3	⑫				

Dieses Zeichnungsblatt ist dem "Planungsatlas für den Hochbau" entnommen.
Bei der Verwendung ist zu beachten, dass im Gesamtwerk ggf. weitere konstruktionsrelevante Hinweise enthalten sind.