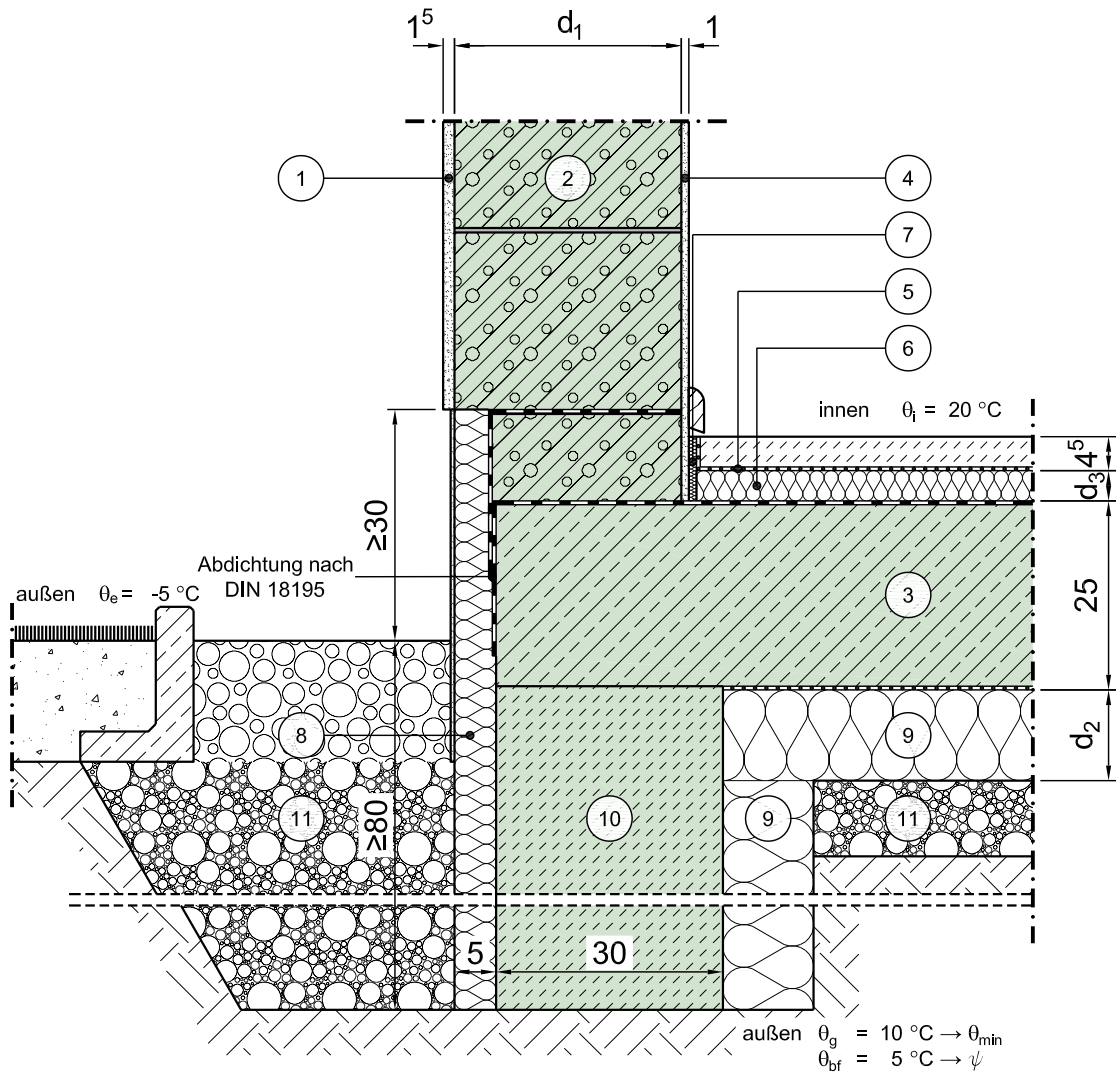


Konstruktionsbeschreibung

Modell-Nr.	04-21-02-01
Konstruktionsart	Einschalige monolithische Außenwand aus Leichtbeton
Anschluss	Bodenplatte im Sockelbereich
Untergruppe	Mit Frostschrütze, perimetergedämmt, Frostschrütze innenseitig gedämmt

Variante



Vertikalschnitt

Maßstab 1:10

	Schichtbezeichnung	s [m]	ρ [kg/m ³]	λ [W/mK]		Schichtbezeichnung	s [m]	ρ [kg/m ³]	λ [W/mK]
①	Außenputz	0,015	1800	0,87	⑦	Randdämmstreifen	0,01	-	0,040
②	Haufwerksporiger Leichtbeton (LAC) ¹⁾	d ₁	-	λ_1	⑧	Perimeterdämmung mit Sockelputz	0,05	-	0,040
③	Stahlbeton, Beton mit hohem Wassereindringwiderstand	0,25	2300	2,3	⑨	Perimeterdämmung unter Trennlage	d ₂	-	λ_2
④	Innenputz	0,01	1400	0,70	⑩	Frostschrütze ²²⁾	0,30	> 1800	2,0
⑤	Estrich auf Trennlage	0,045	2000	1,4	⑪	Boden / Vefüllmaterial teilweise verdichtet	-	-	2,1
⑥	Trittschalldämmung	d ₃	-	λ_2	⑫				

Dieses Zeichnungsblatt ist dem "Planungsatlas für den Hochbau" entnommen. Bei der Verwendung ist zu beachten, dass im Gesamtwerk ggf. weitere konstruktionsrelevante Hinweise enthalten sind.