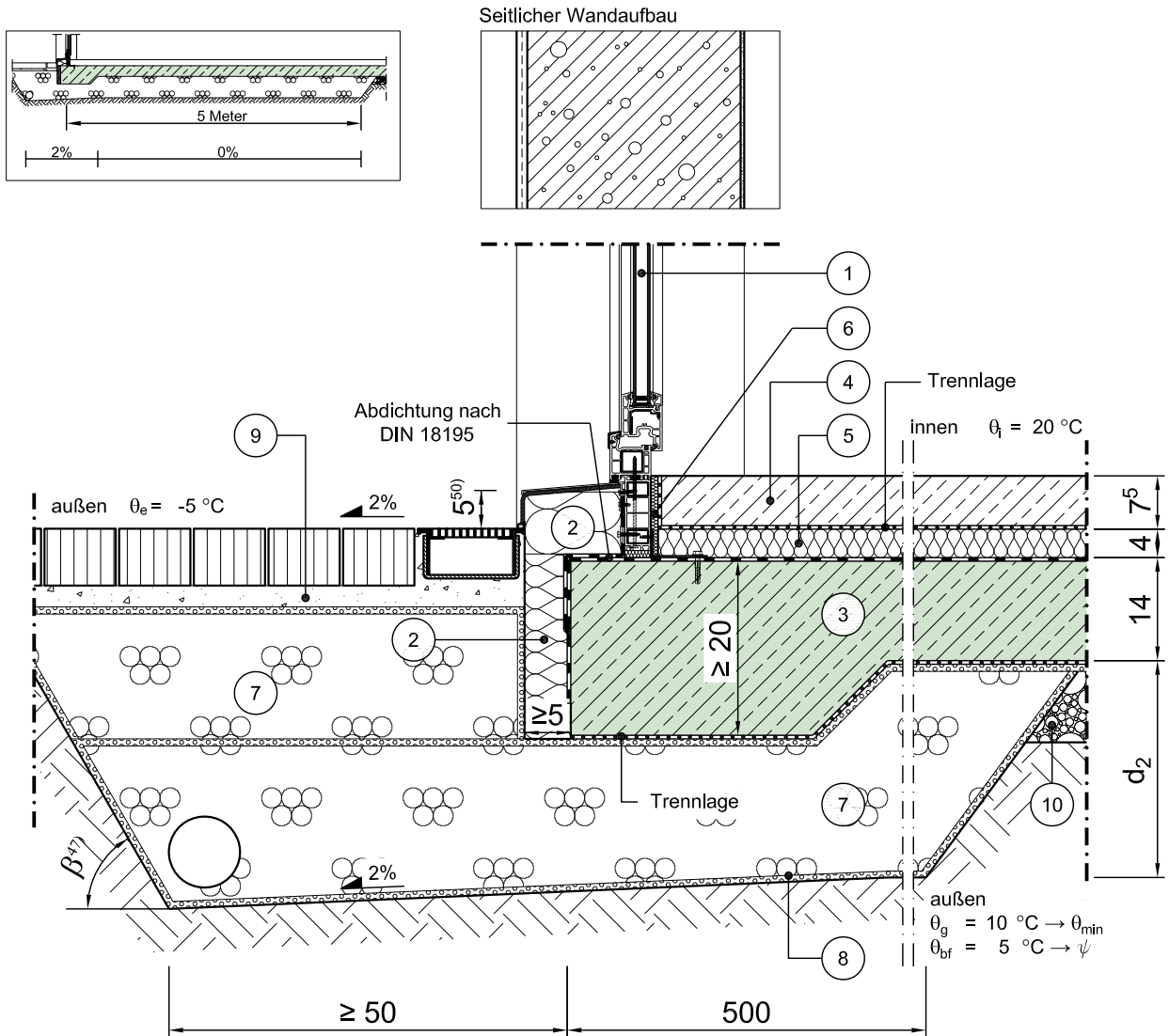


# Konstruktionsbeschreibung



Modell-Nr.	04-21-14-02
Konstruktionsart	Einschalige monolithische Außenwand aus Leichtbeton
Anschluss	Bodenplatte im Sockelbereich
Untergruppe	Bodenplattenpolster aus Glasschaumshotter / Glasschaumgranulat, Variante 1, komplett gedämmte Bodenplatte
Variante	Fenster/Tür, zentrische Fensterlage



Vertikalschnitt

Maßstab 1:10

	Schichtbezeichnung	s [m]	ρ [kg/m <sup>3</sup> ]	λ [W/mK]		Schichtbezeichnung	s [m]	ρ [kg/m <sup>3</sup> ]	λ [W/mK]
①	Tür / Fensterelement <sup>4a)</sup>	0,07	-	λ <sub>Fen</sub> <sup>4b)</sup>	⑦	Glasschaumgranulat oder -schotter	s.o.	-	λ <sub>2</sub>
②	Perimeterdämmung	s.o.	-	λ <sub>1</sub>	⑧	Geotextil GRK 3 / 4 <sup>48)</sup>	-	-	-
③	Stahlbeton, Beton mit hohem Wassereindringwiderstand	s.o.	2300	2,3	⑨	Boden / Verfüllmaterial teilweise verdichtet	-	-	2,1
④	Oberflächenfertiger Betonboden (faserbewehrt), z.B. TERRAPLAN <sup>2)</sup>	0,075	2300	1,4	⑩	Kapillarbrechende Schicht	-	-	2,1
⑤	Trittschalldämmung	0,04	-	0,040	⑪				
⑥	Randdämmstreifen	0,01	-	0,040	⑫				

Dieses Zeichnungsblatt ist dem "Planungsatlas für den Hochbau" entnommen. Bei der Verwendung ist zu beachten, dass im Gesamtwerk ggf. weitere konstruktionsrelevante Hinweise enthalten sind.