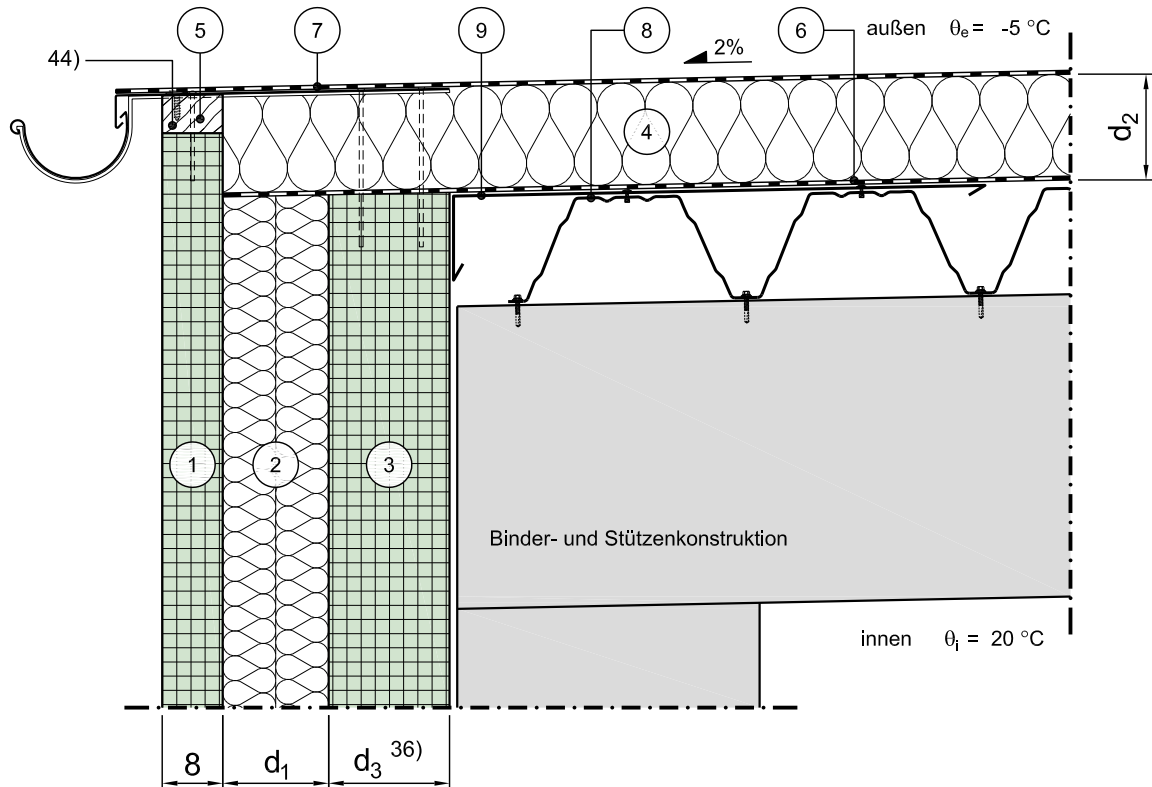
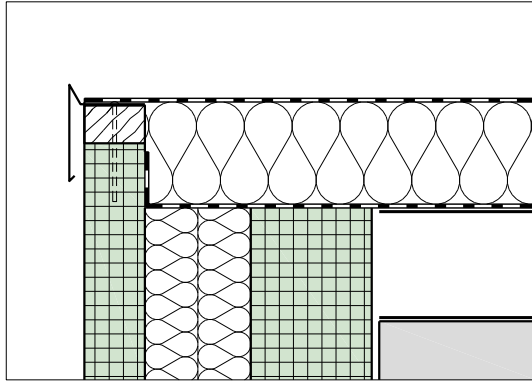


Konstruktionsbeschreibung

Modell-Nr.	05-03-51-01
Konstruktionsart	Stb.-Sandwichfassade
Anschluss	Rand (Traufe / Ortgang) des Flachdaches
Untergruppe	Tragschicht aus Trapezprofilen mit Dämmung und Foliendeckung, Attika/Ortgang mit Abschlussprofil, Variante 1

Variante

Ortgang-Anschluss



Vertikalschnitt

Maßstab 1:10

	Schichtbezeichnung	s [m]	ρ [kg/m ³]	λ [W/mK]		Schichtbezeichnung	s [m]	ρ [kg/m ³]	λ [W/mK]
①	Vorsatzschicht	0,08	2300	2,3	⑦	Dachabdichtung (z.B. Folienabdichtung)	-	-	-
②	Kerndämmung	d ₁	-	λ ₁ ²⁴⁾	⑧	Trapezprofil	-	-	-
③	Tragschicht	d ₃ ³⁶⁾	2300	2,3	⑨	Randwinkel	-	-	-
④	Wärmedämmung	d ₂	-	λ ₂	⑩				
⑤	Konstruktionsholz-Bohlen	0,05	600	0,13	⑪				
⑥	trittfeste Dampfsperre	-	-	-	⑫				