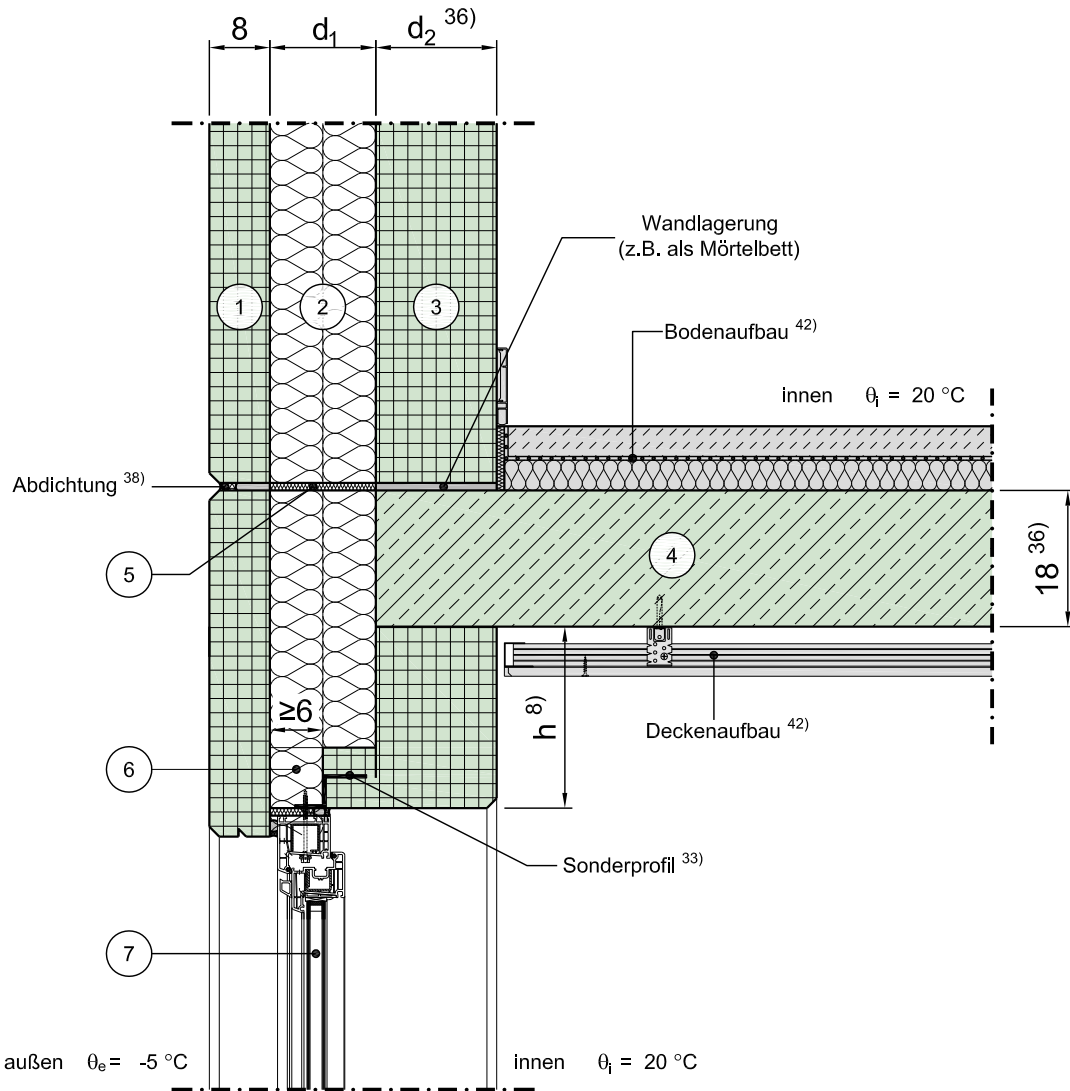


Konstruktionsbeschreibung

Modell-Nr.	05-13-01-04
Konstruktionsart	Stb.-Sandwichfassade
Anschluss	Einbindende Decke in Außenwand
Untergruppe	
Variante	Fenster/Tür im unterem Geschoss (Fenstersturz), in der Dämmebene, Var. 1



Vertikalschnitt

Maßstab 1:10

	Schichtbezeichnung	s [m]	ρ [kg/m ³]	λ [W/mK]		Schichtbezeichnung	s [m]	ρ [kg/m ³]	λ [W/mK]
①	Vorsatzschicht	0,08	2300	2,3	⑦	Tür / Fensterelement ^{4a)}	0,07	-	λ_{Fen} ^{4b)}
②	Kerndämmung	d_1	-	$\lambda^{24)}$	⑧				
③	Tragschicht	d_2 ³⁶⁾	2300	2,3	⑨				
④	Stahlbeton	0,18	2300	2,3	⑩				
⑤	Fugendämmung ³⁷⁾	-	-	-	⑪				
⑥	Dämmung	s.o.	-	λ_1	⑫				

Dieses Zeichnungsblatt ist dem "Planungsatlas für den Hochbau" entnommen.
Bei der Verwendung ist zu beachten, dass im Gesamtwerk ggf. weitere konstruktionsrelevante Hinweise enthalten sind.