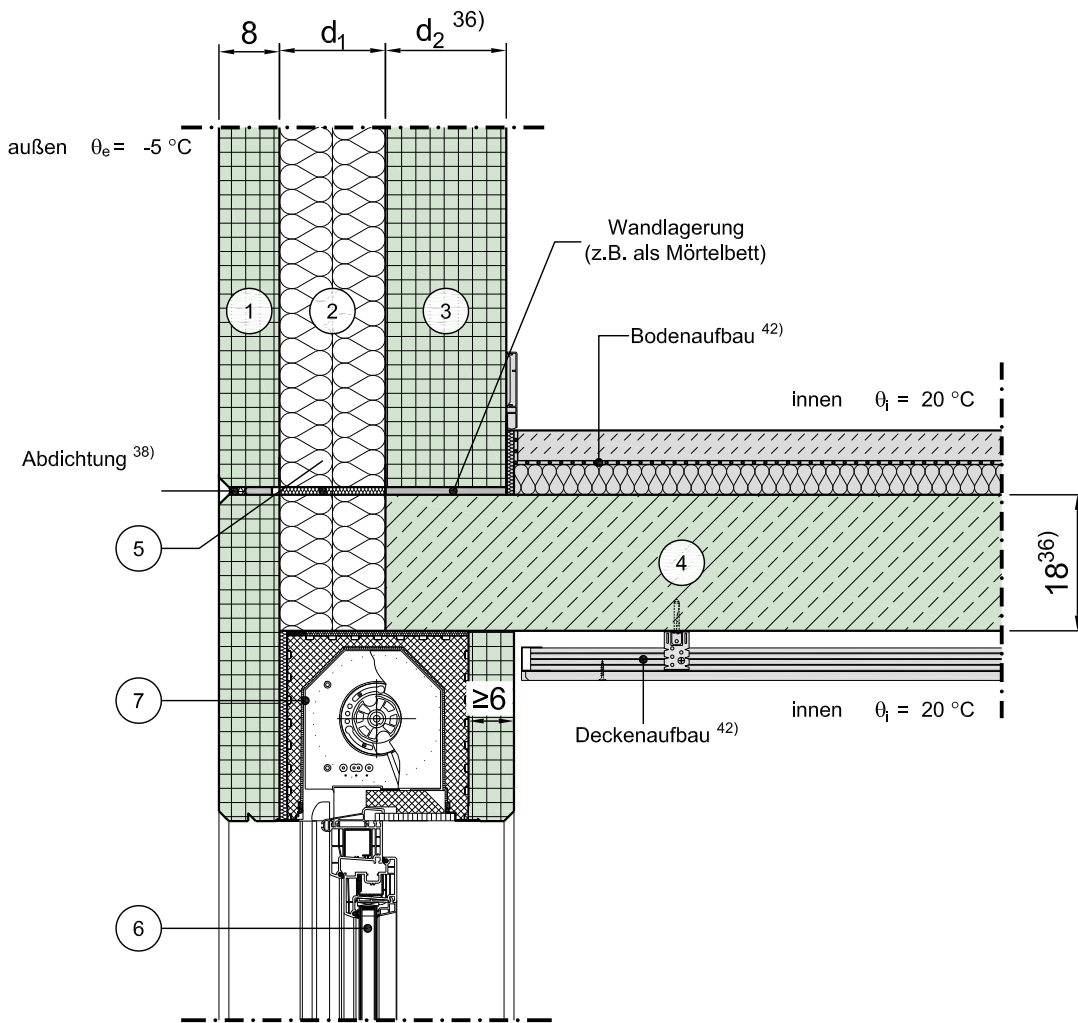


# Konstruktionsbeschreibung

Modell-Nr.	05-13-01-06
Konstruktionsart	Stb.-Sandwichfassade
Anschluss	Einbindende Decke in Außenwand
Untergruppe	

Variante Fenster/Tür im unterem Geschoss mit Rollladenkasten, Fensterlage in Wandebene



Vertikalschnitt

Maßstab 1:10

	Schichtbezeichnung	s [m]	$\rho$ [kg/m <sup>3</sup> ]	$\lambda$ [W/mK]		Schichtbezeichnung	s [m]	$\rho$ [kg/m <sup>3</sup> ]	$\lambda$ [W/mK]
①	Vorsatzschicht	0,08	2300	2,3	⑦	Rollladenkasten	0,25	-	⑥)
②	Kerndämmung	d <sub>1</sub>	-	$\lambda^{24)}$	⑧				
③	Tragschicht	d <sub>2</sub>	2300	2,3	⑨				
④	Stahlbeton	0,18 <sup>36)</sup>	2300	2,3	⑩				
⑤	Fugendämmung <sup>37)</sup>	-	-	-	⑪				
⑥	Tür / Fensterelement <sup>4a)</sup>	0,07	-	$\lambda_{\text{Fen}}^{4b)}$	⑫				

Dieses Zeichnungsblatt ist dem "Planungsatlas für den Hochbau" entnommen.  
Bei der Verwendung ist zu beachten, dass im Gesamtwerk ggf. weitere konstruktionsrelevante Hinweise enthalten sind.