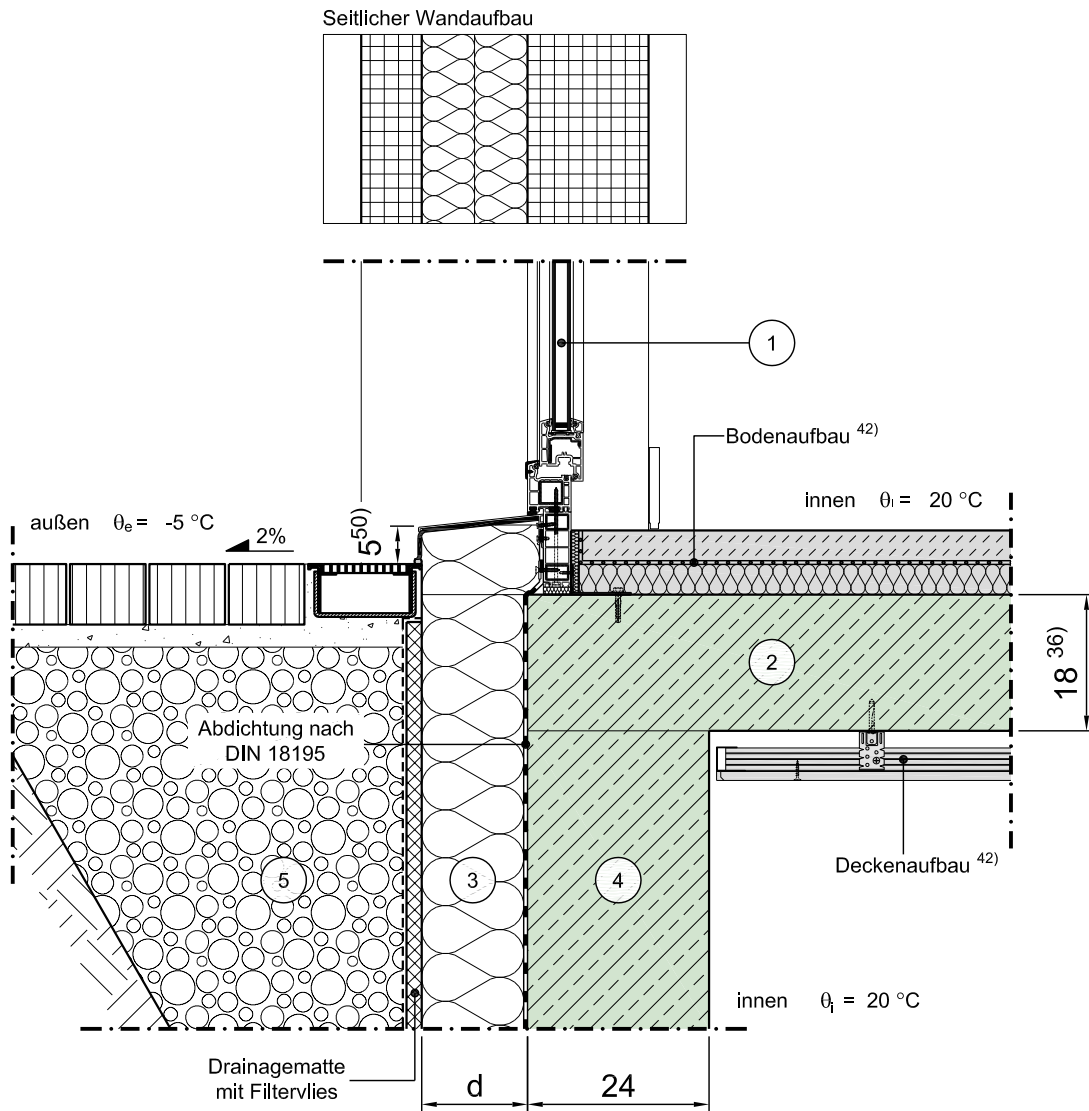


Konstruktionsbeschreibung

| | |
|------------------|---|
| Modell-Nr. | 05-14-01-02 |
| Konstruktionsart | Stb.-Sandwichfassade |
| Anschluss | Einbindende Decke in Kelleraußenwand/Wand zum Erdreich |
| Untergruppe | Im Sockelbereich an beheizten Keller, Tragschicht durchlaufend, Erdreich auf Deckenniveau |
| Variante | Fenster/Tür in der Wandebene, Var. 1 |



Vertikalschnitt

Maßstab 1:10

| | Schichtbezeichnung | s [m] | ρ [kg/m ³] | λ [W/mK] | | Schichtbezeichnung | s [m] | ρ [kg/m ³] | λ [W/mK] |
|---|--|---------------------|-----------------------------|------------------------------|---|--------------------|-------|-----------------------------|------------------|
| ① | Tür / Fensterelement ^{4a)} | 0,07 | - | $\lambda_{\text{Fen}}^{4b)}$ | ⑦ | | | | |
| ② | Stahlbeton | 0,18 ³⁶⁾ | 2300 | 2,3 | ⑧ | | | | |
| ③ | Perimeterdämmung | d | - | $\lambda^{24)}$ | ⑨ | | | | |
| ④ | Stahlbeton | 0,24 | 2300 | 2,3 | ⑩ | | | | |
| ⑤ | Boden / Verfüllmaterial (teilweise verdichtet) | - | - | 2,1 | ⑪ | | | | |
| ⑥ | | | | | ⑫ | | | | |

Dieses Zeichnungsblatt ist dem "Planungsatlas für den Hochbau" entnommen. Bei der Verwendung ist zu beachten, dass im Gesamtwerk ggf. weitere konstruktionsrelevante Hinweise enthalten sind.