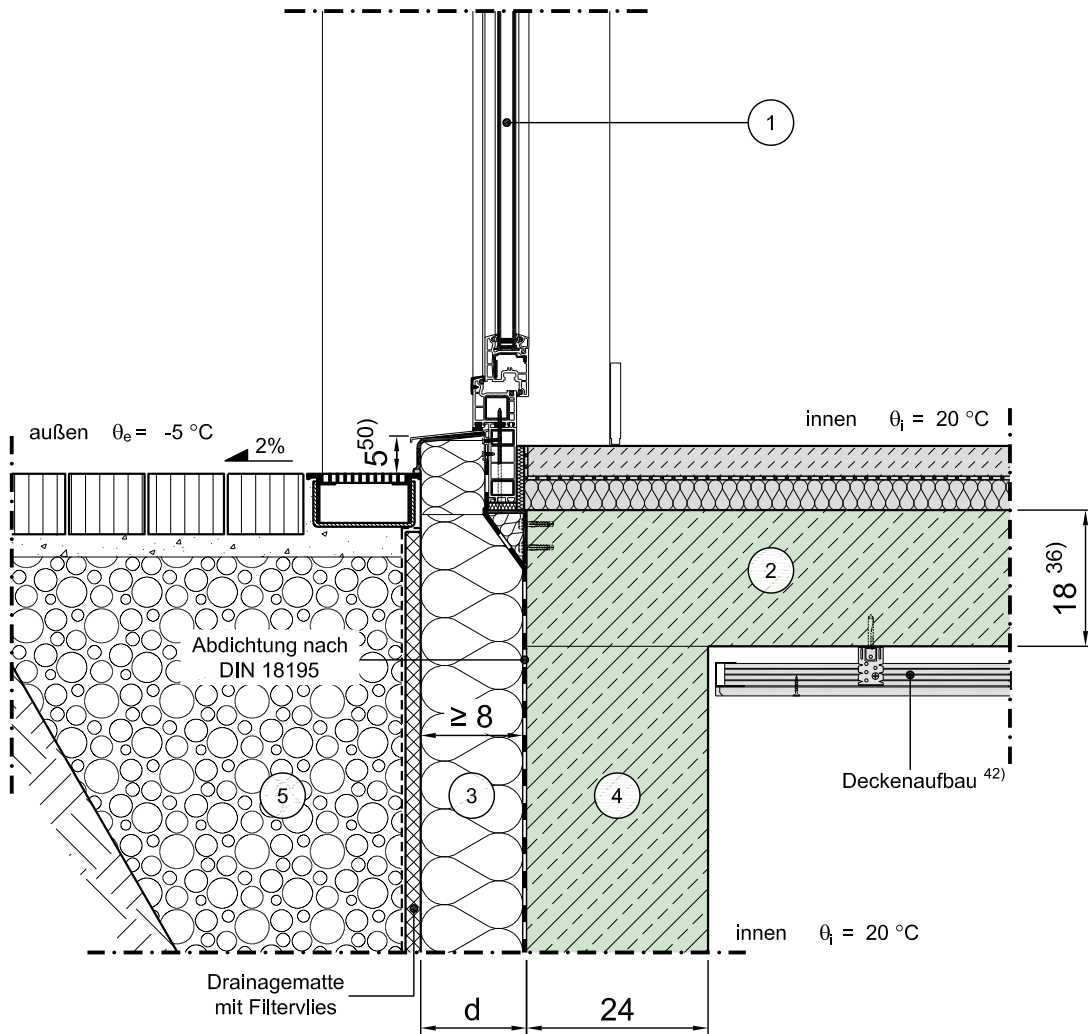


Konstruktionsbeschreibung

Modell-Nr.	05-14-01-04
Konstruktionsart	Stb.-Sandwichfassade
Anschluss	Einbindende Decke in Kelleraußenwand/Wand zum Erdreich
Untergruppe	Im Sockelbereich an beheizten Keller, Tragschicht durchlaufend, Erdreich auf Deckenniveau
Variante	Fenster/Tür in der Dämmebene, Var. 1



Vertikalschnitt

Maßstab 1:10

	Schichtbezeichnung	s [m]	ρ [kg/m ³]	λ [W/mK]		Schichtbezeichnung	s [m]	ρ [kg/m ³]	λ [W/mK]
①	Tür / Fensterelement ^{4a)}	0,07	-	λ_{Fen} ^{4b)}	⑦				
②	Stahlbeton	0,18 ³⁶⁾	2300	2,3	⑧				
③	Perimeterdämmung	d	-	λ ²⁴⁾	⑨				
④	Stahlbeton	0,24	2300	2,3	⑩				
⑤	Boden / Verfüllmaterial (teilweise verdichtet)	-	-	2,1	⑪				
⑥					⑫				