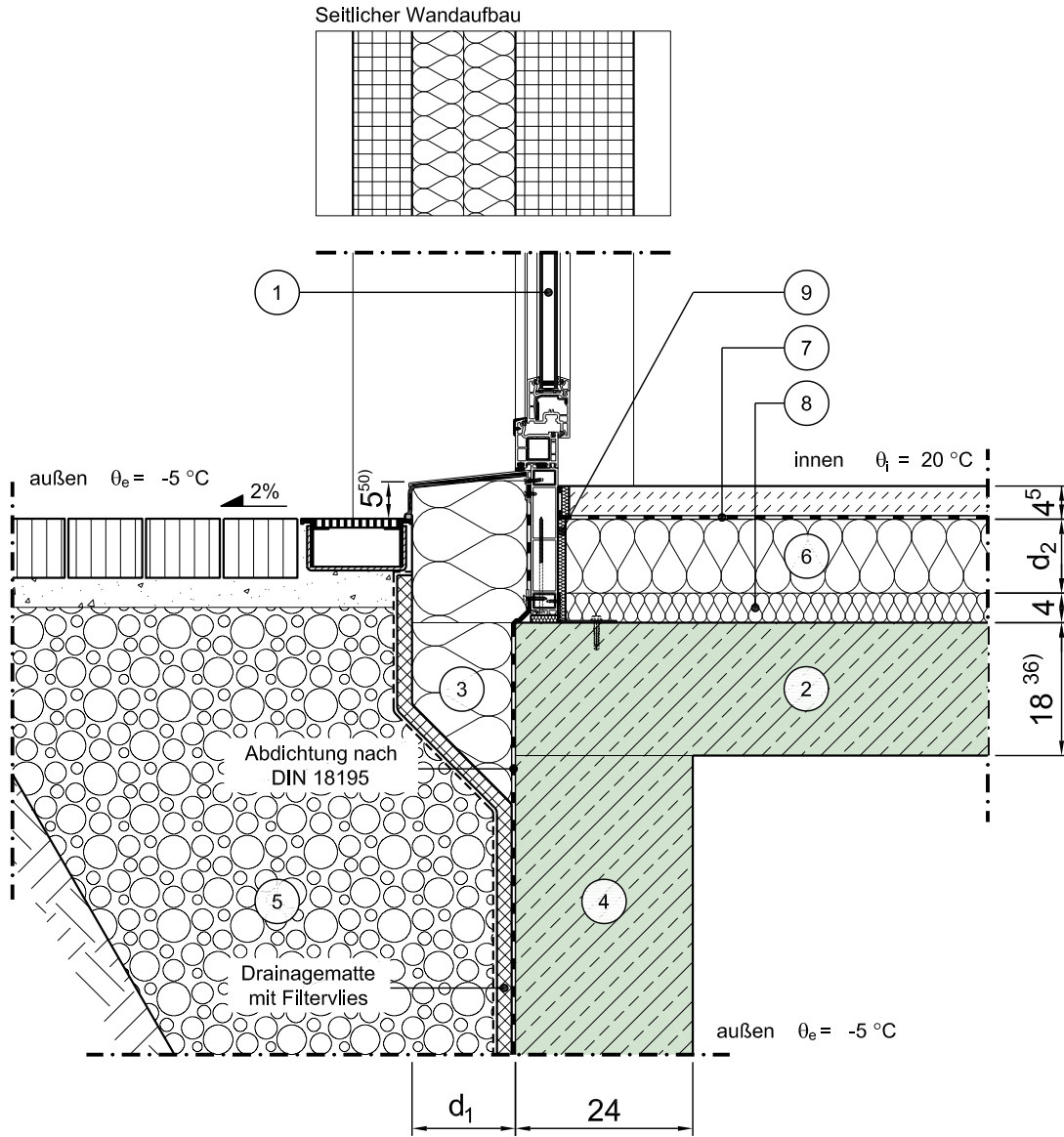


Konstruktionsbeschreibung

Modell-Nr.	05-14-53-02
Konstruktionsart	Stb.-Sandwichfassade
Anschluss	Einbindende Decke in Kelleraußenwand
Untergruppe	Im Sockelbereich an Außenluft, innenseitig gedämmt, Tragschicht punktuell gelagert (thermisch getrennt), Erdreich auf Deckenniveau
Variante	Fenster/Tür in der Wandebene, Var. 1



Vertikalschnitt

Maßstab 1:10

	Schichtbezeichnung	s [m]	ρ [kg/m ³]	λ [W/mK]		Schichtbezeichnung	s [m]	ρ [kg/m ³]	λ [W/mK]
①	Tür / Fensterelement ^{4a)}	0,07	-	$\lambda_{\text{Fen}}^{4b)}$	⑦	Estrich auf Dampfsperre	0,045	2000	1,4
②	Stahlbeton	0,18 ³⁶⁾	2300	2,3	⑧	Trittschalldämmung	0,04	-	0,040
③	Perimeterdämmung	d ₁	-	λ_1	⑨	Randdämmstreifen	0,01	-	0,040
④	Stahlbeton	0,24	2300	2,3	⑩				
⑤	Boden / Verfüllmaterial (teilweise verdichtet)	-	-	2,1	⑪				
⑥	Wärmedämmung	d ₂	-	λ_2	⑫				

Dieses Zeichnungsblatt ist dem "Planungsatlas für den Hochbau" entnommen. Bei der Verwendung ist zu beachten, dass im Gesamtwerk ggf. weitere konstruktionsrelevante Hinweise enthalten sind.