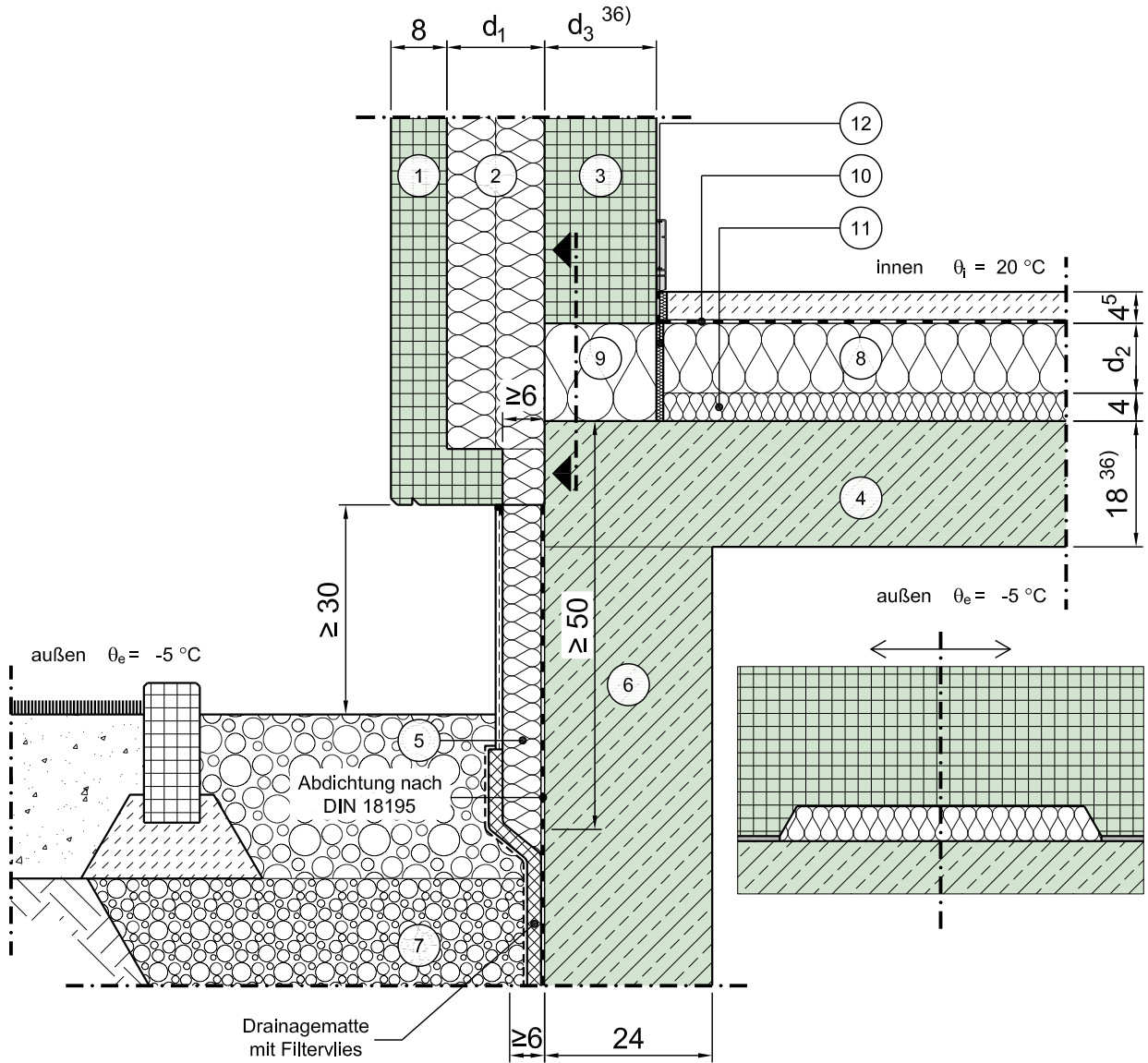


# Konstruktionsbeschreibung

Modell-Nr.	05-14-54-01
Konstruktionsart	Stb.-Sandwichfassade
Anschluss	Einbindende Decke in Kelleraußenwand
Untergruppe	Im Sockelbereich an Außenluft (z.B. Tiefgarage), innenseitig gedämmt, Tragschicht punktuell gelagert (thermisch getrennt), Erdreich unter Deckenniveau

Variante



Vertikalschnitt

Maßstab 1:10

	Schichtbezeichnung	s [m]	$\rho$ [kg/m <sup>3</sup> ]	$\lambda$ [W/mK]		Schichtbezeichnung	s [m]	$\rho$ [kg/m <sup>3</sup> ]	$\lambda$ [W/mK]
①	Vorsatzschicht	0,08	2300	2,3	⑦	Boden / Vefüllmaterial (teilweise verdichtet)	-	-	2,1
②	Kerndämmung	$d_1$	-	$\lambda_1^{24)}$	⑧	Wärmedämmung	$d_2$	-	$\lambda_2$
③	Tragschicht	$d_3^{36)}$	2300	2,3	⑨	Dämmung (zwischen punktueller Auflagerung) <sup>40)</sup>	s.o.	-	$\lambda_2$
④	Stahlbeton	0,18 <sup>36)</sup>	2300	2,3	⑩	Estrich auf Trennlage	0,045	2000	1,4
⑤	Perimeterdämmung mit Sockelputz	s.o.	-	$\lambda_1$	⑪	Trittschalldämmung	0,04	-	0,040
⑥	Stahlbeton	0,24	2300	2,3	⑫	Randdämmstreifen	0,01	-	0,040

Dieses Zeichnungsblatt ist dem "Planungsatlas für den Hochbau" entnommen. Bei der Verwendung ist zu beachten, dass im Gesamtwerk ggf. weitere konstruktionsrelevante Hinweise enthalten sind.