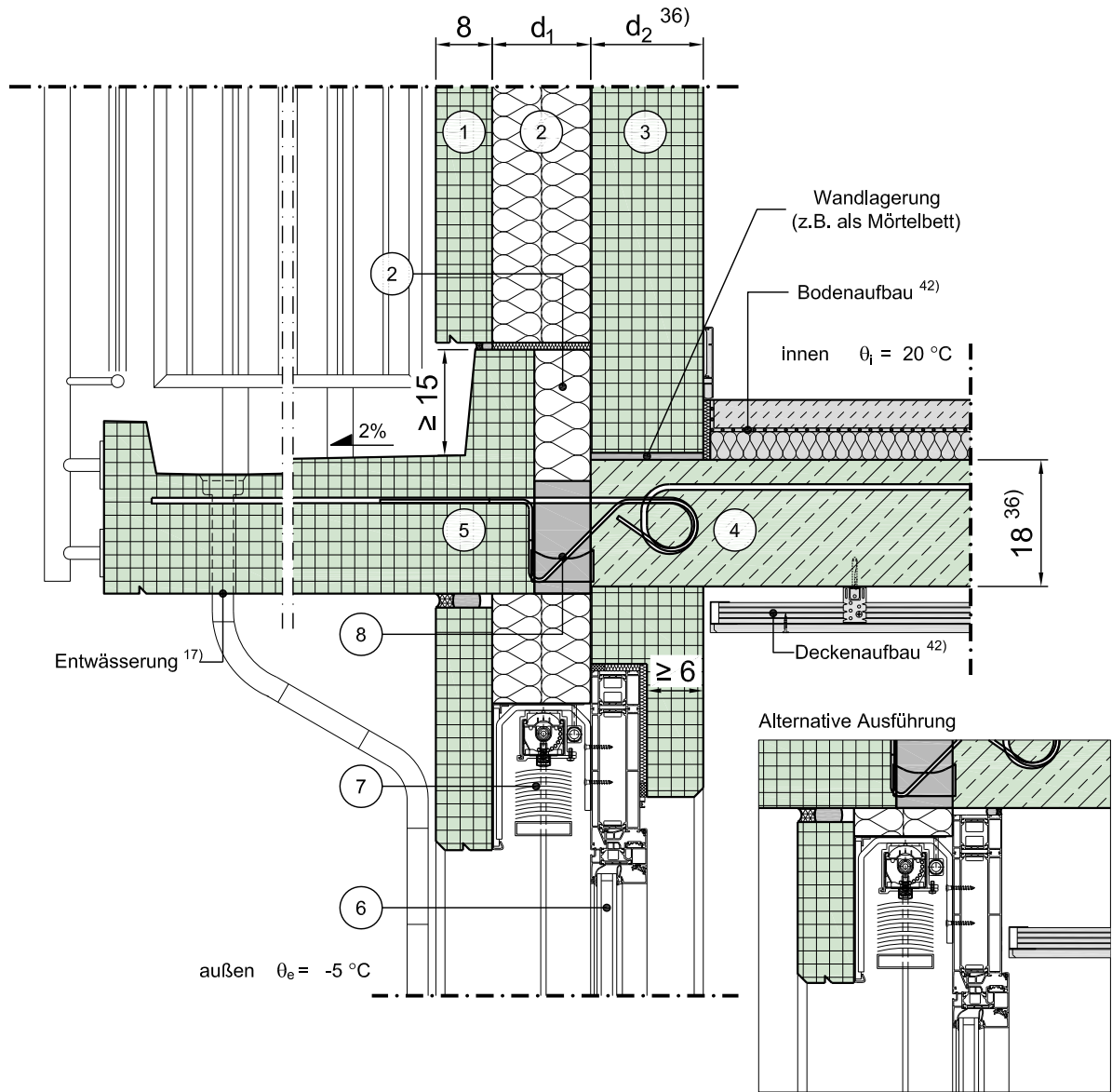


# Konstruktionsbeschreibung

Modell-Nr.	05-15-11-07
Konstruktionsart	Stb.-Sandwichfassade
Anschluss	Thermisch getrennte, auskragende Decke / Balkon- bzw. Trogplatte
Untergruppe	Trogplatte

Variante Fenster mit Verschattungseinrichtung



Vertikalschnitt

Maßstab 1:10

	Schichtbezeichnung	s [m]	ρ [kg/m <sup>3</sup> ]	λ [W/mK]		Schichtbezeichnung	s [m]	ρ [kg/m <sup>3</sup> ]	λ [W/mK]
①	Vorsatzschicht	0,08	2300	2,3	⑦	Verschattungs-System	-	-	-
②	Kerndämmung	d <sub>1</sub>	-	λ <sub>1</sub> <sup>24)</sup>	⑧	Dämmelement	0,08	-	0,17 <sup>7)</sup>
③	Tragschicht	d <sub>2</sub> <sup>36)</sup>	2300	2,3	⑨				
④	Stahlbeton	0,18 <sup>36)</sup>	2300	2,3	⑩				
⑤	Stahlbetonfertigteileplatte	0,18	2300	2,3	⑪				
⑥	Tür / Fensterelement <sup>4a)</sup>	0,07	-	λ <sub>Fen</sub> <sup>4b)</sup>	⑫				

Dieses Zeichnungsblatt ist dem "Planungsatlas für den Hochbau" entnommen.  
Bei der Verwendung ist zu beachten, dass im Gesamtwerk ggf. weitere konstruktionsrelevante Hinweise enthalten sind.