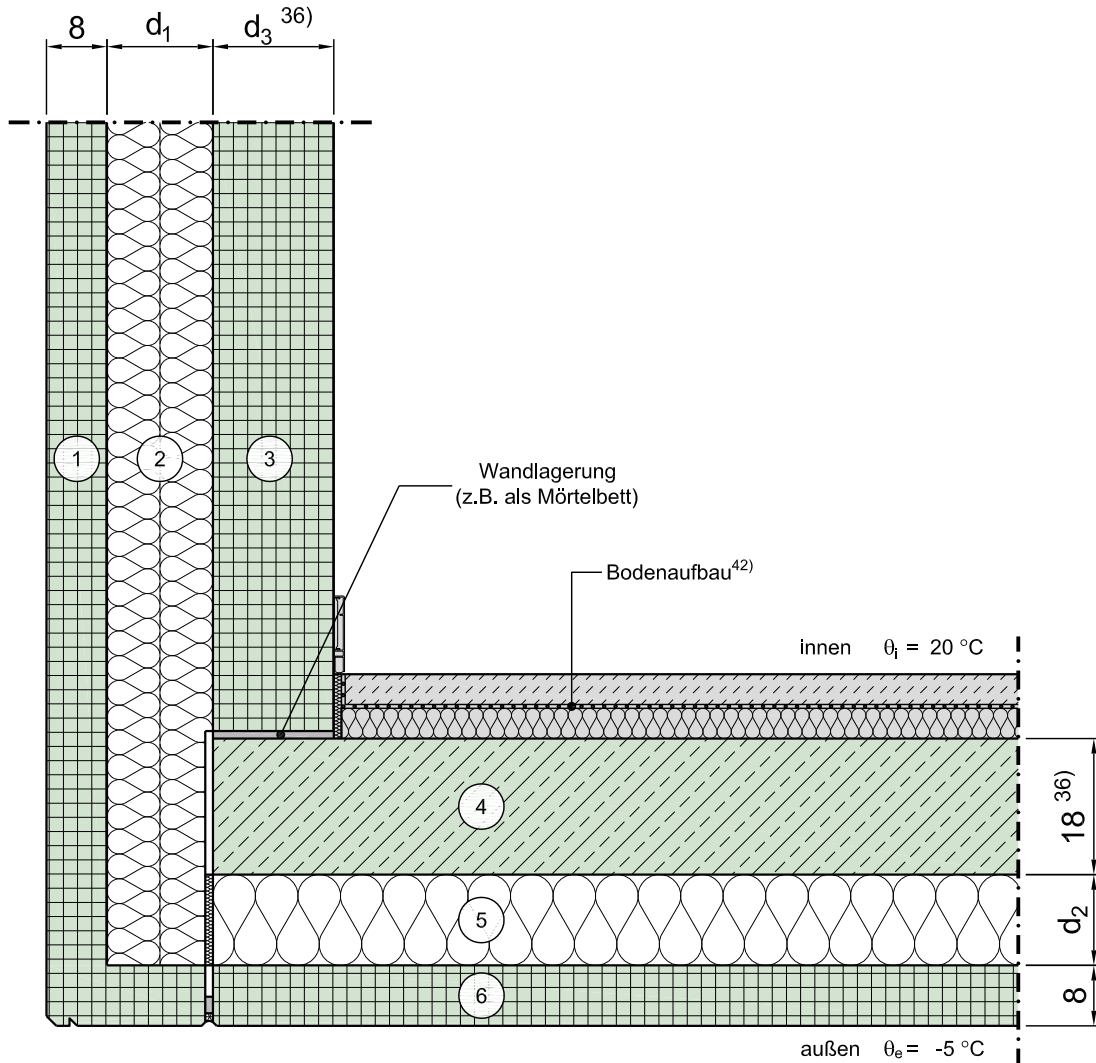


Konstruktionsbeschreibung

Modell-Nr.	05-16-01-01
Konstruktionsart	Stb.-Sandwichfassade
Anschluss	Loggien, Erker, Balkone, Terrassen, Durchfahrten - oberer Anschluss kragend
Untergruppe	
Variante	Wandebene



Vertikalschnitt

Maßstab 1:10

	Schichtbezeichnung	s [m]	ρ [kg/m ³]	λ [W/mK]		Schichtbezeichnung	s [m]	ρ [kg/m ³]	λ [W/mK]
①	Vorsatzschicht	0,08	2300	2,3	⑦				
②	Kerndämmung	d_1	-	$\lambda_1^{24)}$	⑧				
③	Tragschicht	$d_3^{36)}$	2300	2,3	⑨				
④	Stahlbeton	0,18 ³⁶⁾	2300	2,3	⑩				
⑤	Kerndämmung	d_2	-	λ_2	⑪				
⑥	Fertigteilschicht	0,08	2300	2,3	⑫				

Dieses Zeichnungsblatt ist dem "Planungsatlas für den Hochbau" entnommen. Bei der Verwendung ist zu beachten, dass im Gesamtwerk ggf. weitere konstruktionsrelevante Hinweise enthalten sind.