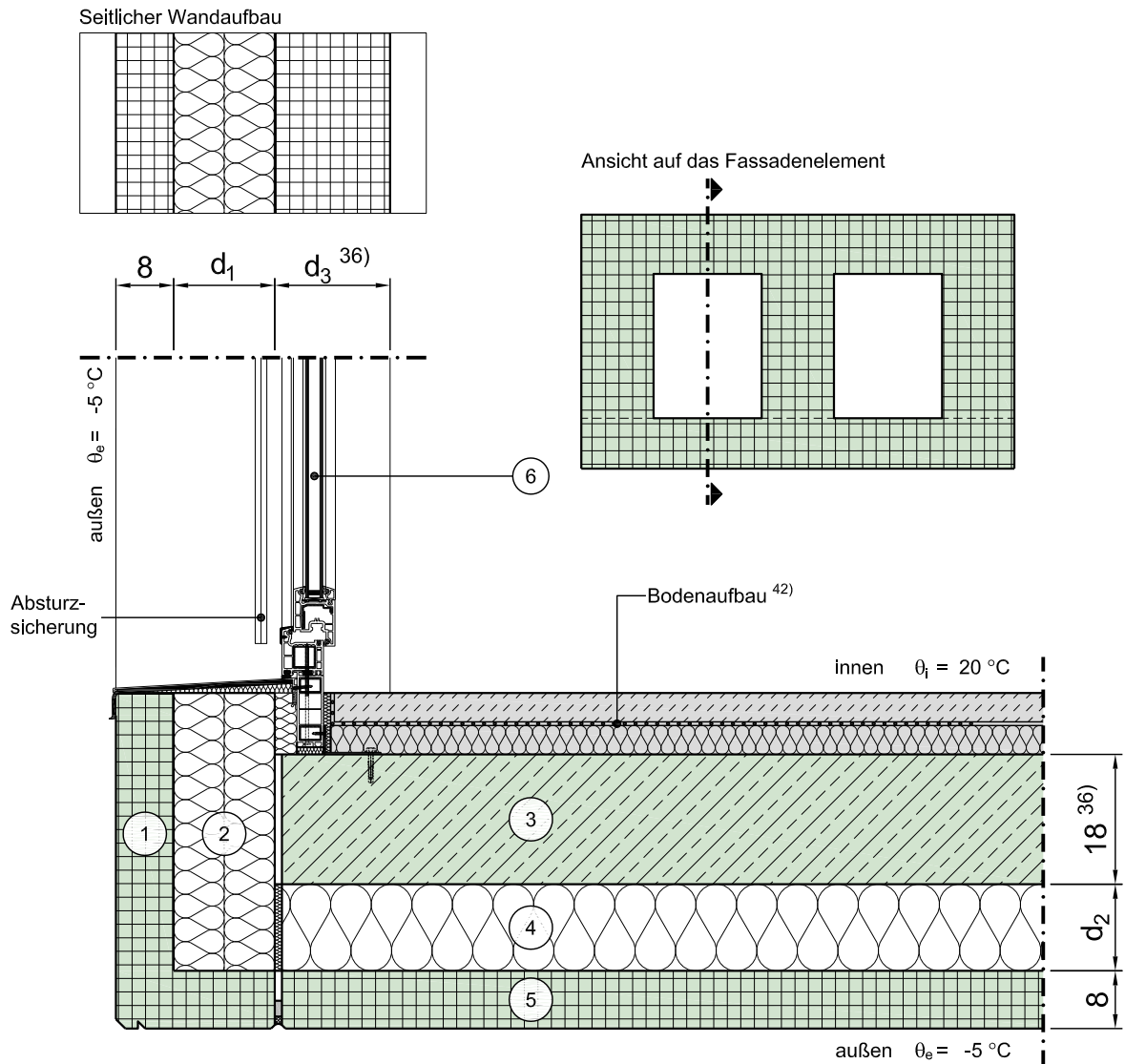


Konstruktionsbeschreibung

Modell-Nr.	05-16-01-02
Konstruktionsart	Stb.-Sandwichfassade
Anschluss	Loggien, Erker, Balkone, Terrassen, Durchfahrten - oberer Anschluss kragend
Untergruppe	
Variante	Fenster/Tür, bodentief



Vertikalschnitt

Maßstab 1:10

	Schichtbezeichnung	s [m]	ρ [kg/m ³]	λ [W/mK]		Schichtbezeichnung	s [m]	ρ [kg/m ³]	λ [W/mK]
①	Vorsatzschicht	0,08	2300	2,3	⑦				
②	Kerndämmung	d_1	-	λ_1 ²⁴⁾	⑧				
③	Stahlbeton	0,18	2300	2,3	⑨				
④	Kerndämmung	d_2	-	λ_2	⑩				
⑤	Fertigteilschicht	0,08	2300	2,3	⑪				
⑥	Tür / Fensterelement ^{4a)} (Beispiel nach Veka)	0,07	-	λ_{Fen} ^{4b)}	⑫				

Dieses Zeichnungsblatt ist dem "Planungsatlas für den Hochbau" entnommen.
Bei der Verwendung ist zu beachten, dass im Gesamtwerk ggf. weitere konstruktionsrelevante Hinweise enthalten sind.