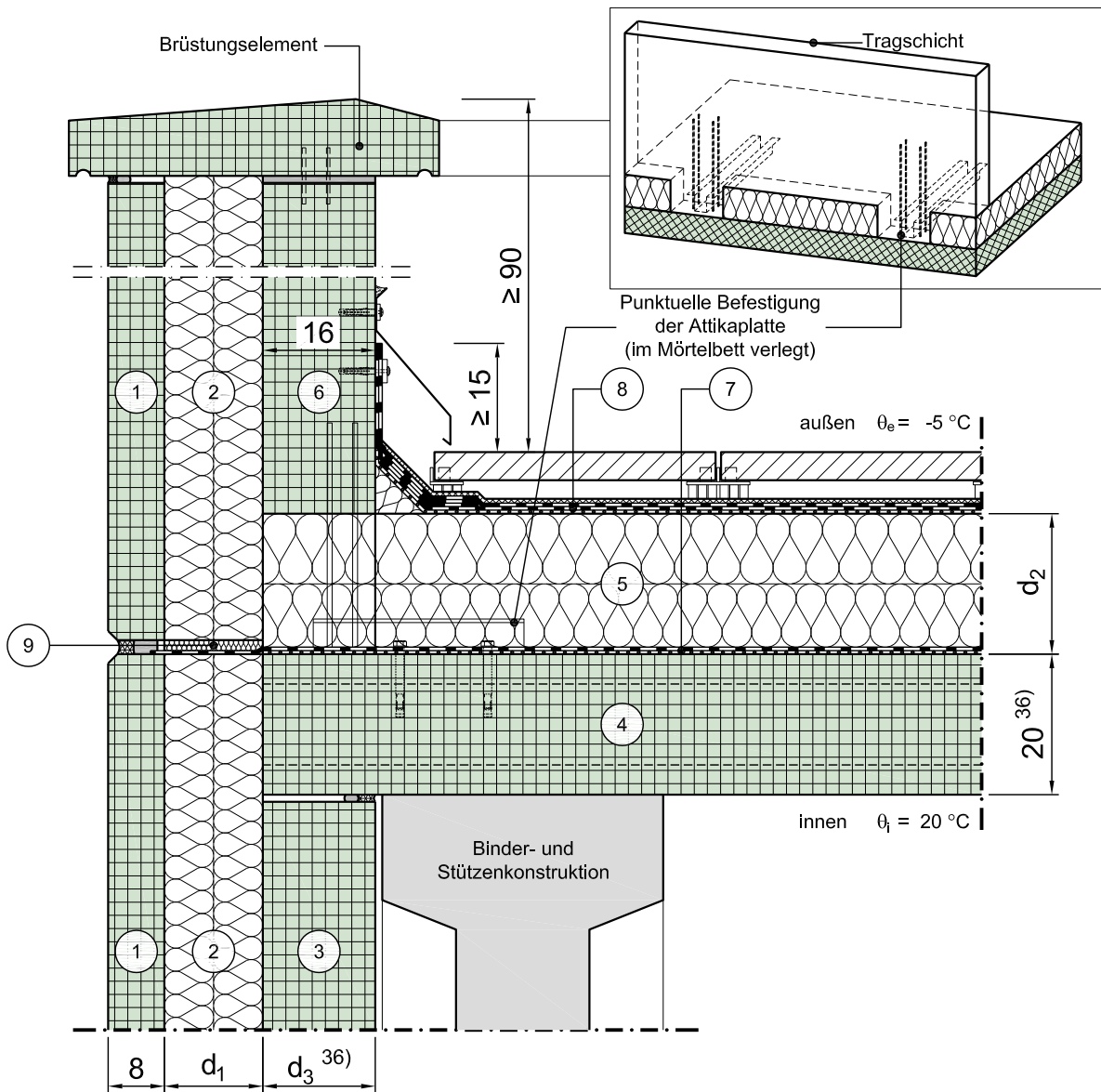


Konstruktionsbeschreibung



Modell-Nr.	05-19-01-01
Konstruktionsart	Stb.-Sandwichfassade
Anschluss	Loggien, Erker, Balkone, Terrassen, Durchfahrten - unterer Anschluss Brüstung
Untergruppe	
Variante	



Vertikalschnitt

Maßstab 1:10

	Schichtbezeichnung	s [m]	ρ [kg/m ³]	λ [W/mK]		Schichtbezeichnung	s [m]	ρ [kg/m ³]	λ [W/mK]
①	Vorsatzschicht	0,08	2300	2,3	⑦	Dampfsperre auf Trennschicht	-	-	-
②	Kerndämmung	d ₁	-	λ ₁ ²⁴⁾	⑧	Dachabdichtung nach Flachdachrichtlinie	-	-	-
③	Tragschicht	d ₃ ³⁶⁾	2300	2,3	⑨	Wärmedämmung	-	-	-
④	Stahl- bzw. Spannbetondecke	0,20 ³⁶⁾	2300	2,3	⑩				
⑤	Wärmedämmung (ggf. als Gefälledämmung)	d ₂ ¹⁴⁾	-	λ ₂	⑪				
⑥	Tragschicht der Attikaplatte	0,16	2300	2,3	⑫				

Dieses Zeichnungsblatt ist dem "Planungsatlas für den Hochbau" entnommen. Bei der Verwendung ist zu beachten, dass im Gesamtwerk ggf. weitere konstruktionsrelevante Hinweise enthalten sind.