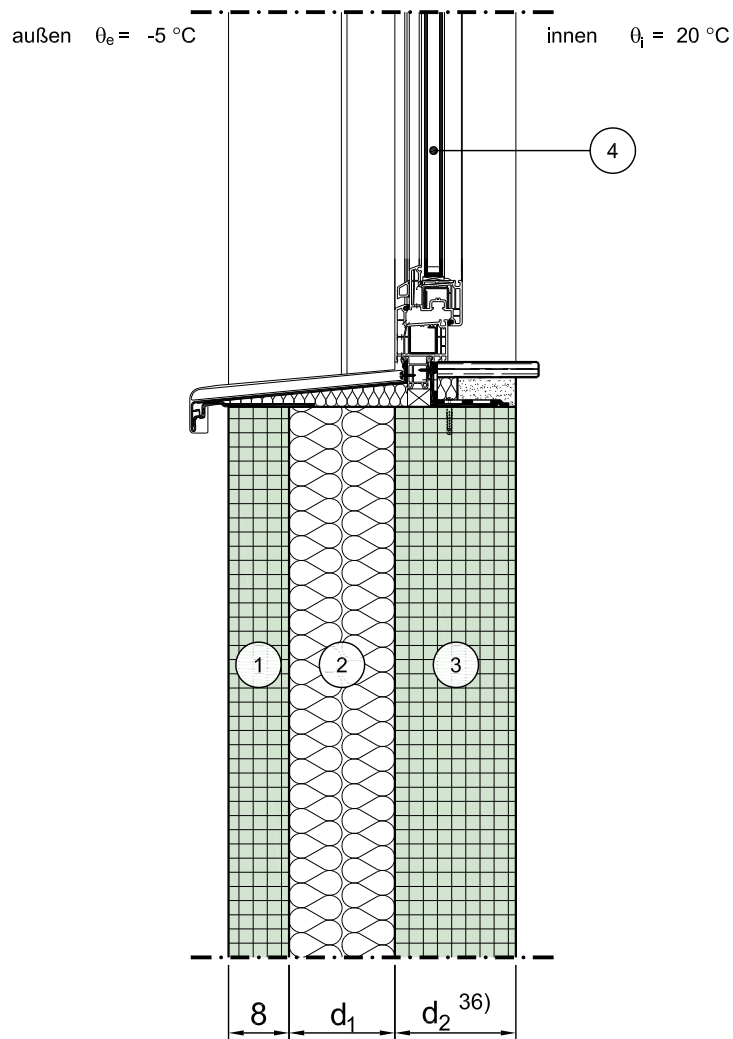


Konstruktionsbeschreibung

Modell-Nr.	05-20-01-02
Konstruktionsart	Stb.-Sandwichfassade
Anschluss	Randanschlüsse ohne zusätzliche thermische Einflüsse (z.B. Fensterlaibung)
Untergruppe	Fensterbrüstung
Variante	Fenster/Tür in der Wandebene (z.B. aufgrund vorgebauter Sonnenschutzvorrichtung), Var. 1



Vertikalschnitt

Maßstab 1:10

	Schichtbezeichnung	s [m]	ρ [kg/m ³]	λ [W/mK]		Schichtbezeichnung	s [m]	ρ [kg/m ³]	λ [W/mK]
①	Vorsatzschicht	0,08	2300	2,3	⑦				
②	Kerndämmung	d_1	-	$\lambda_1^{24)}$	⑧				
③	Tragschicht	$d_2^{36)}$	2300	2,3	⑨				
④	Tür / Fensterelement ^{4a)}	0,07	-	$\lambda_{\text{Fen}}^{4b)}$	⑩				
⑤					⑪				
⑥					⑫				

Dieses Zeichnungsblatt ist dem "Planungsatlas für den Hochbau" entnommen.
Bei der Verwendung ist zu beachten, dass im Gesamtwerk ggf. weitere konstruktionsrelevante Hinweise enthalten sind.