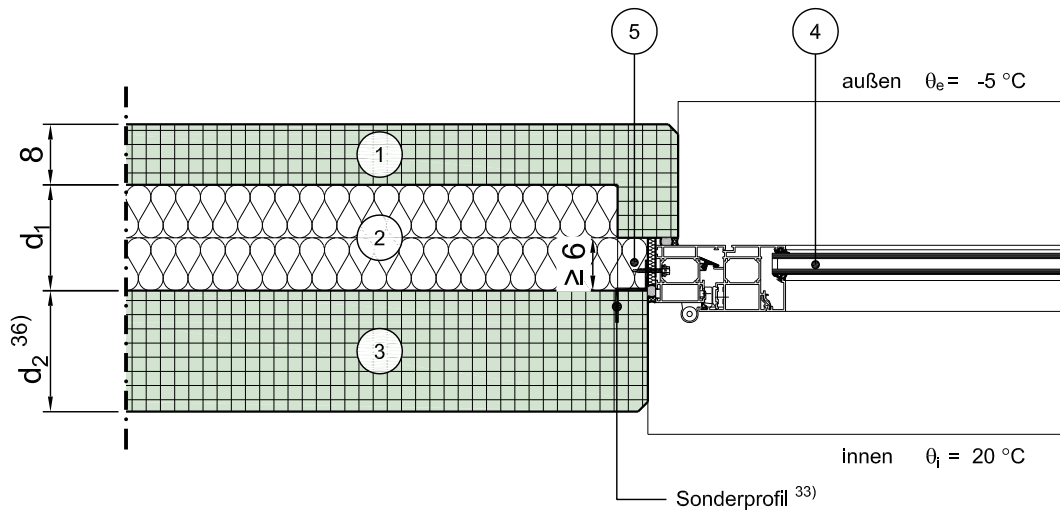


# Konstruktionsbeschreibung

Modell-Nr.	05-20-11-05
Konstruktionsart	Stb.-Sandwichfassade
Anschluss	Randanschlüsse ohne zusätzliche thermische Einflüsse (z.B. Fensterlaibung)
Untergruppe	Fenster- oder Türlaibung
Variante	Fenster/Tür in der Dämmebene, Var. 2



Horizontalschnitt

Maßstab 1:10

	Schichtbezeichnung	s [m]	ρ [kg/m <sup>3</sup> ]	λ [W/mK]		Schichtbezeichnung	s [m]	ρ [kg/m <sup>3</sup> ]	λ [W/mK]
①	Vorsatzschicht	0,08	2300	2,3	⑦				
②	Kerndämmung	d <sub>1</sub>	-	λ <sub>1</sub> <sup>24)</sup>	⑧				
③	Tragschicht	d <sub>2</sub> <sup>36)</sup>	2300	2,3	⑨				
④	Tür / Fensterelement <sup>4a)</sup>	0,07	-	λ <sub>Fen</sub> <sup>4b)</sup>	⑩				
⑤	Dämmung	s.o.	-	λ <sub>1</sub>	⑪				
⑥					⑫				

Dieses Zeichnungsblatt ist dem "Planungsatlas für den Hochbau" entnommen.  
Bei der Verwendung ist zu beachten, dass im Gesamtwerk ggf. weitere konstruktionsrelevante Hinweise enthalten sind.