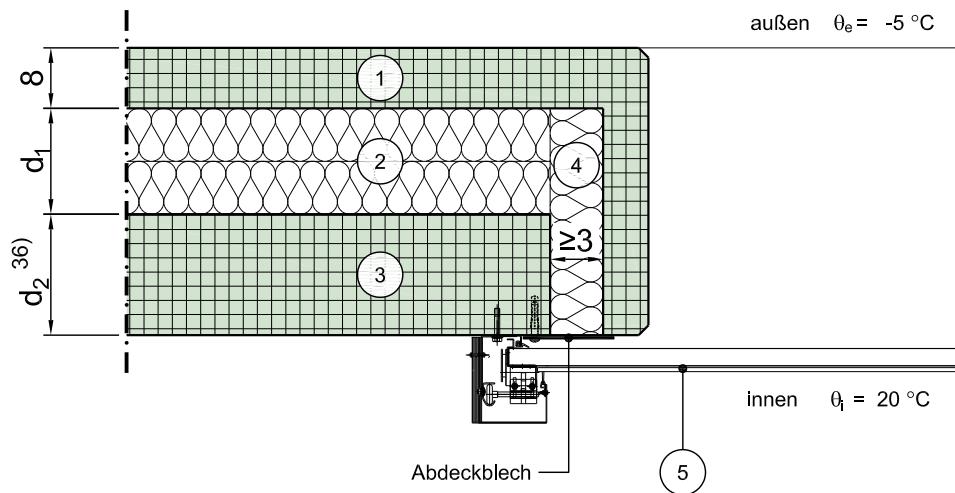


Konstruktionsbeschreibung

Modell-Nr.	05-20-14-02
Konstruktionsart	Stb.-Sandwichfassade
Anschluss	Randanschlüsse ohne zusätzliche thermische Einflüsse (z.B. Fensterlaibung)
Untergruppe	Torlaibung
Variante	Variante 1



Horizontalschnitt

Maßstab 1:10

	Schichtbezeichnung	s [m]	ρ [kg/m ³]	λ [W/mK]		Schichtbezeichnung	s [m]	ρ [kg/m ³]	λ [W/mK]
①	Vorsatzschicht	0,08	2300	2,3	⑦				
②	Kerndämmung	d_1	-	$\lambda_1^{24)}$	⑧				
③	Tragschicht	$d_2^{36)}$	2300	2,3	⑨				
④	weiche Dämmung	$\geq 0,03$	-	0,040	⑩				
⑤	Torelement	0,05	-	0,18	⑪				
⑥					⑫				

Dieses Zeichnungsblatt ist dem "Planungsatlas für den Hochbau" entnommen.
Bei der Verwendung ist zu beachten, dass im Gesamtwerk ggf. weitere konstruktionsrelevante Hinweise enthalten sind.