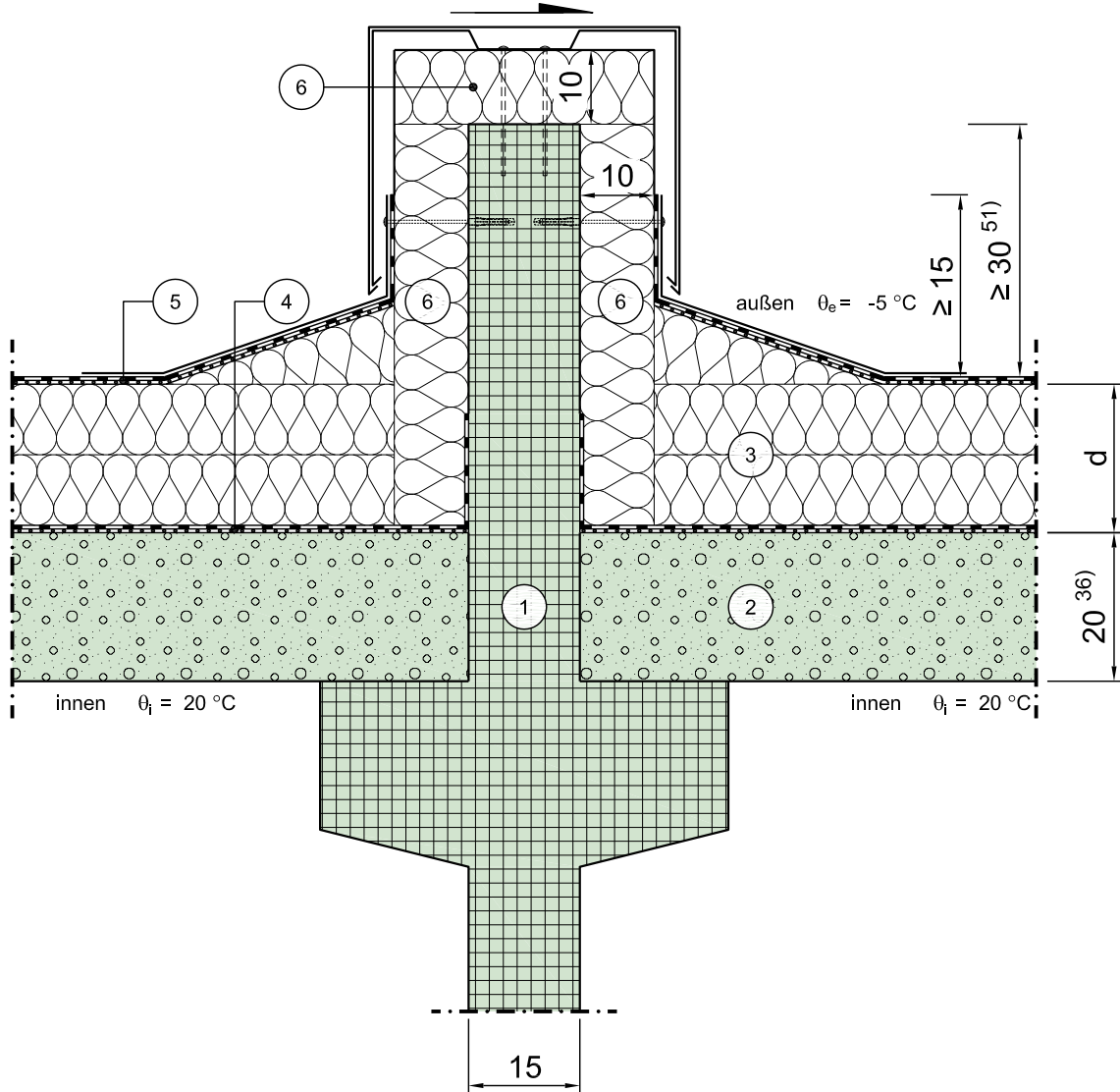


# Konstruktionsbeschreibung

Modell-Nr.	05-25-13-01
Konstruktionsart	Stb.-Sandwichfassade
Anschluss	Innenwand unter Flachdach gegen Außenluft
Untergruppe	Brandwand in Porenbetondach mit Dämmung und Abdichtung

Variante



Vertikalschnitt

Maßstab 1:10

	Schichtbezeichnung	s [m]	$\rho$ [kg/m <sup>3</sup> ]	$\lambda$ [W/mK]		Schichtbezeichnung	s [m]	$\rho$ [kg/m <sup>3</sup> ]	$\lambda$ [W/mK]
①	Innenwand (z.B. als Stb.-Fertigteil)	0,15	2300	2,3	⑦				
②	Porenbetondachplatte <sup>43)</sup>	0,20	-	0,14	⑧				
③	Wärmedämmung (ggf. als Gefälledämmung)	d <sub>2</sub> <sup>14)</sup>	-	$\lambda$	⑨				
④	Dampfsperre auf Trennschicht	-	-	-	⑩				
⑤	Dachabdichtung (z.B. Folienabdichtung)	-	-	-	⑪				
⑥	Wärmedämmung (nicht brennbar)	s.o.	-	0,040	⑫				