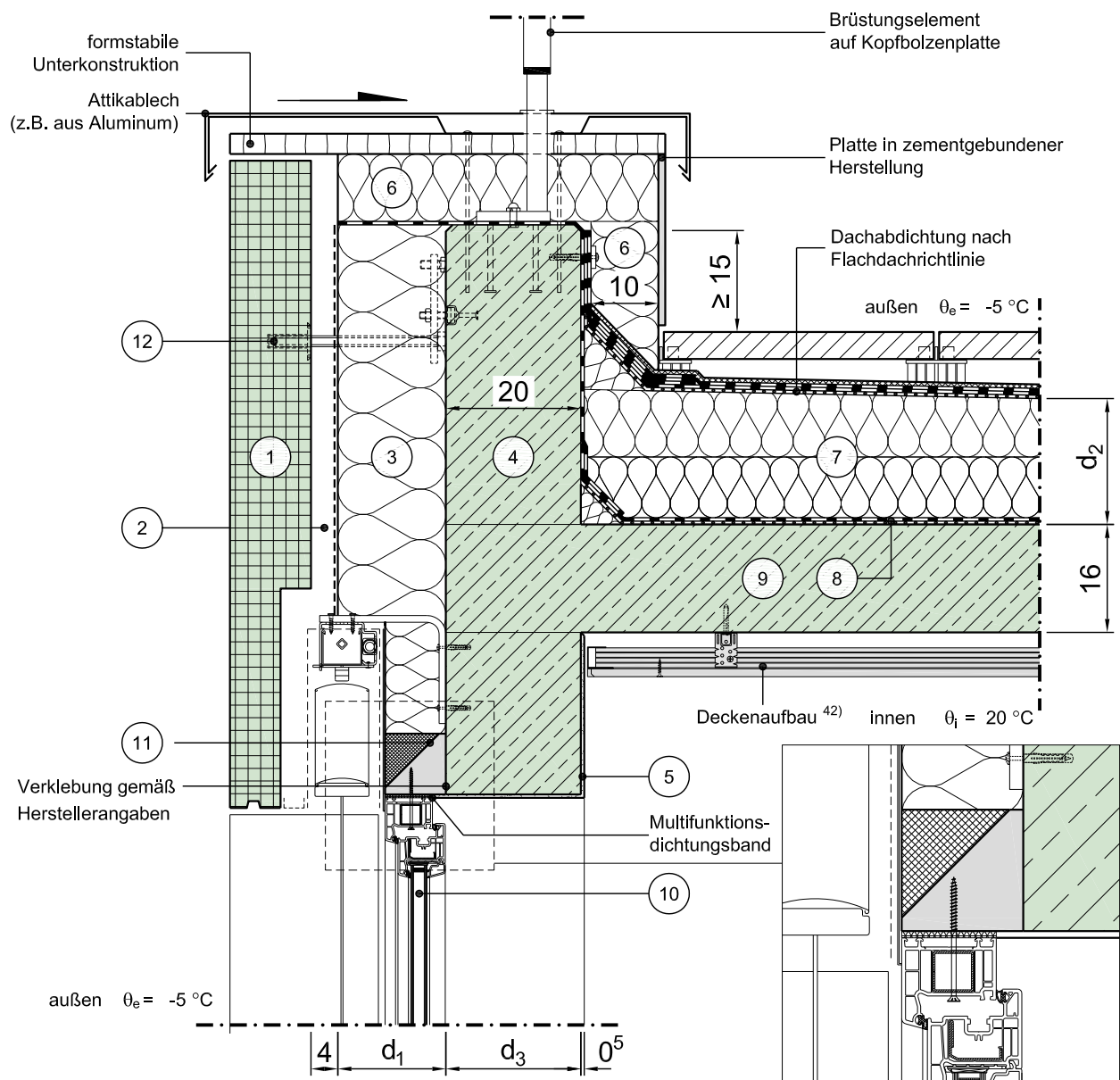


# Konstruktionsbeschreibung

Modell-Nr.	06-03-02-03
Konstruktionsart	Großformatige vorgehängte Stahlbetonfassade
Anschluss	Rand (Traufe / Ortgang) des Flachdaches
Untergruppe	Massivdach, nicht belüftet, Attika umlaufend gedämmt, mit aufstehendem Geländer (begehbar)
Variante	Fenster mit Verschattungseinrichtung, Fensterlage in Dämmebene



Vertikalschnitt

Maßstab 1:10

	Schichtbezeichnung	s [m]	ρ [kg/m <sup>3</sup> ]	λ [W/mK]		Schichtbezeichnung	s [m]	ρ [kg/m <sup>3</sup> ]	λ [W/mK]
①	Fassadenplatte <sup>57)</sup>	-	-	-	⑦	Wärmedämmung <sup>14)</sup> (ggf. als Gefälledämmung)	d <sub>2</sub>	-	λ <sub>2</sub>
②	Luftschicht <sup>58)</sup>	0,04	-	-	⑧	Dampfsperre auf Trennschicht	-	-	-
③	Wärmedämmung mit Kaschierung	d <sub>1</sub>	-	λ <sub>1</sub> <sup>24)</sup>	⑨	Stahlbeton	0,16	2300	2,3
④	Stahlbeton	d <sub>3</sub>	2300	2,3	⑩	Tür / Fensterelement <sup>4a) 4b)</sup>	0,07	-	λ <sub>Fen</sub>
⑤	Innenputz	0,005	1400	0,70	⑪	Vorwandmontage - System <sup>59)</sup>	0,09	-	-
⑥	Wärmedämmung <sup>59)</sup>	0,06	-	λ <sub>2</sub>	⑫	Druckschraube (Beispiel nach Halfen)	-	-	-

Dieses Zeichnungsblatt ist dem "Planungsatlas für den Hochbau" entnommen.  
Bei der Verwendung ist zu beachten, dass im Gesamtwerk ggf. weitere konstruktionsrelevante Hinweise enthalten sind.