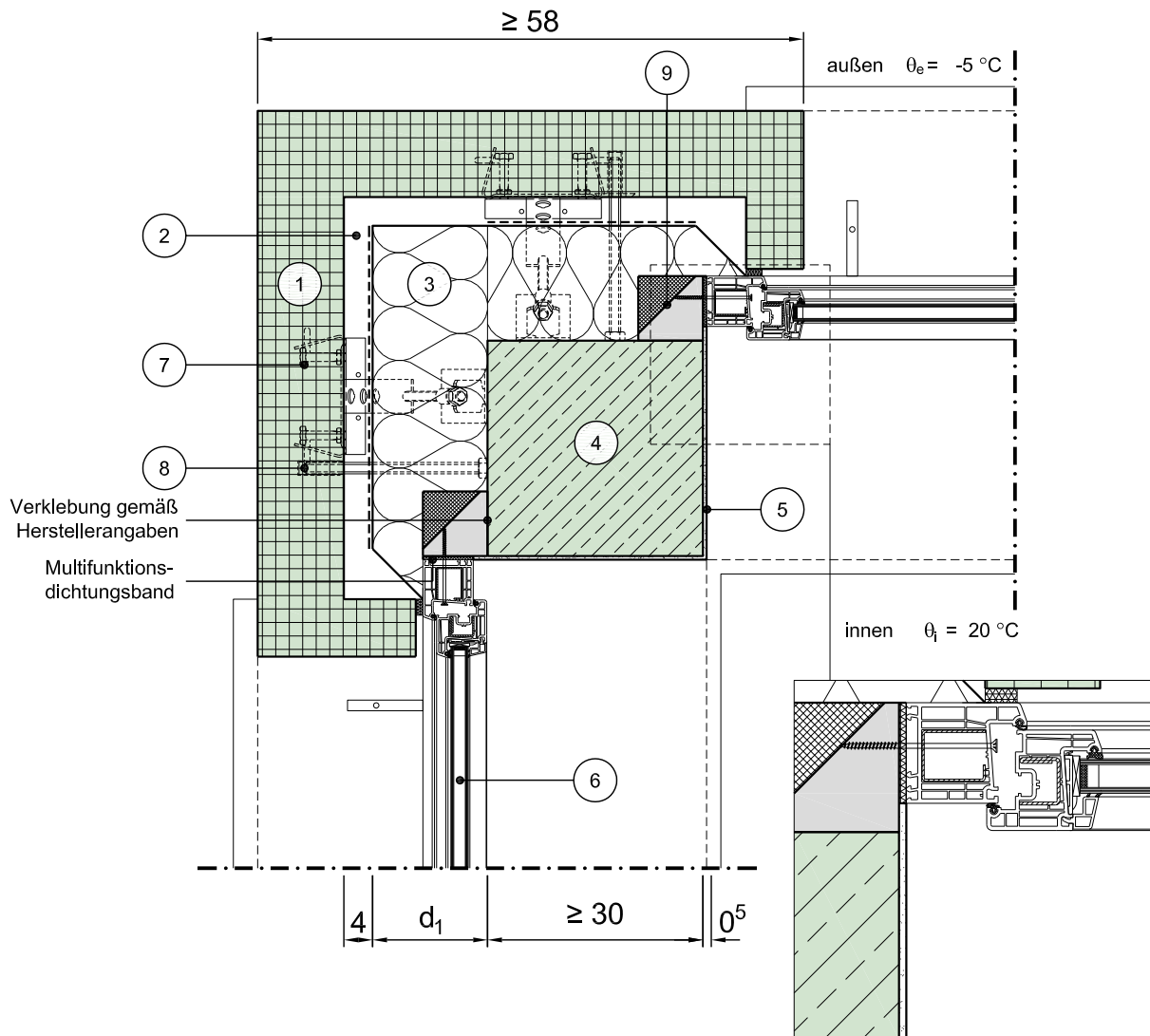


# Konstruktionsbeschreibung

Modell-Nr.	06-07-02-03
Konstruktionsart	Großformatige vorgehängte Stahlbetonfassade
Anschluss	Außenwandkanten an Außenluft
Untergruppe	Außenecke 90°
Variante	Fenster/Tür zweiseitig, Fensterlage in Dämmebene



Horizontalschnitt

Maßstab 1:10

	Schichtbezeichnung	s [m]	$\rho$ [kg/m <sup>3</sup> ]	$\lambda$ [W/mK]		Schichtbezeichnung	s [m]	$\rho$ [kg/m <sup>3</sup> ]	$\lambda$ [W/mK]
①	Fassadenplatte <sup>57)</sup>	-	-	-	⑦	Hängezuganker (Beispiel nach Halfen)	-	-	-
②	Luftschicht <sup>58)</sup>	0,04	-	-	⑧	Druckschraube (Beispiel nach Halfen)	-	-	-
③	Wärmedämmung mit Kaschierung <sup>61)</sup>	d <sub>1</sub>	-	$\lambda_1$ <sup>24)</sup>	⑨	Vorwandmontage - System <sup>59)</sup>	0,09	-	-
④	Stahlbeton	d <sub>2</sub>	2300	2,3	⑩				
⑤	Innenputz <sup>60)</sup>	0,005	1400	0,70	⑪				
⑥	Tür / Fensterelement <sup>4a) 4b)</sup>	0,07	-	$\lambda_{\text{Fen}}$	⑫				

Dieses Zeichnungsblatt ist dem "Planungsatlas für den Hochbau" entnommen. Bei der Verwendung ist zu beachten, dass im Gesamtwerk ggf. weitere konstruktionsrelevante Hinweise enthalten sind.