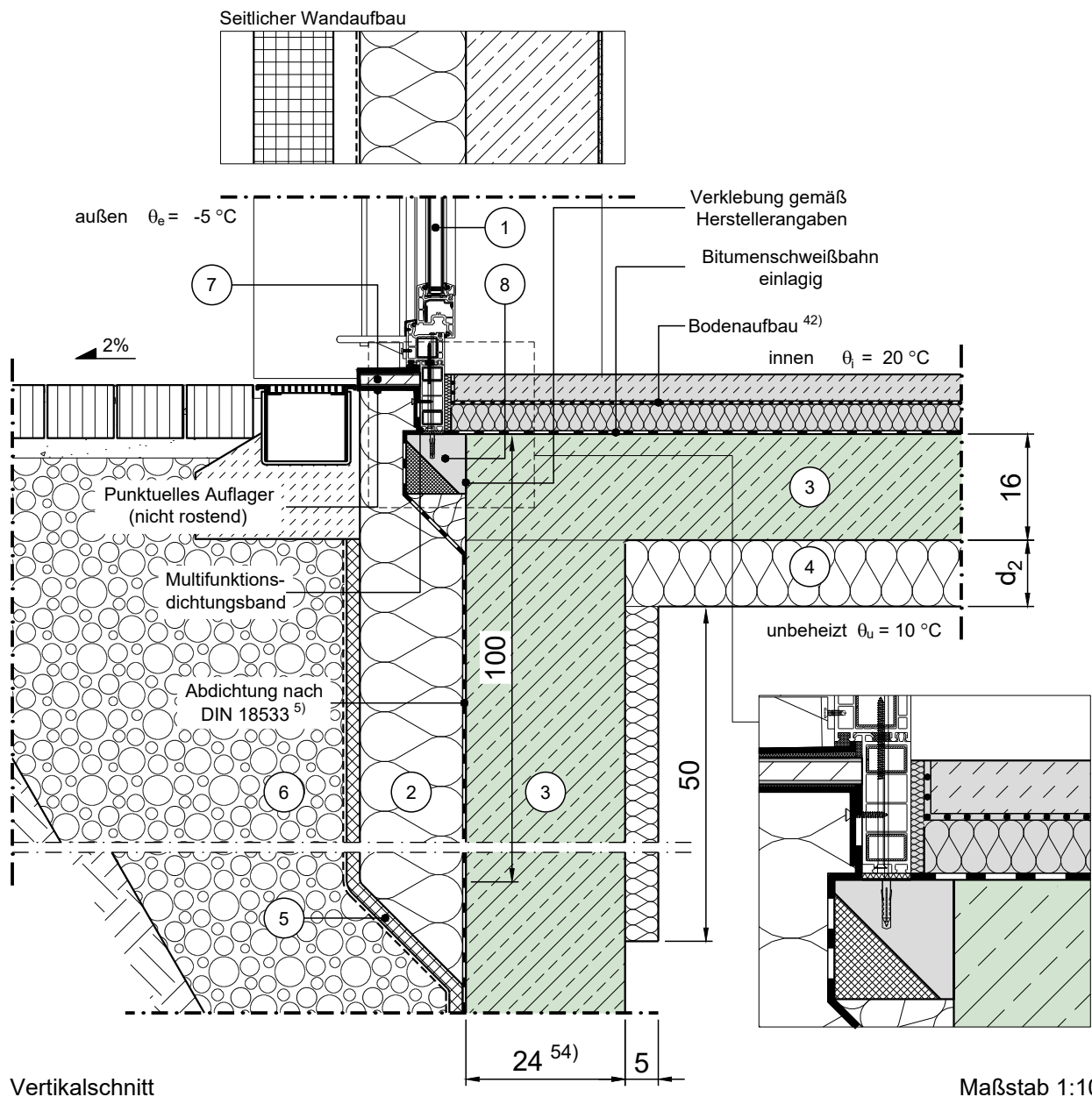


Konstruktionsbeschreibung

Modell-Nr.	06-14-09-04
Konstruktionsart	Großformatige vorgehängte Stahlbetonfassade
Anschluss	Einbindende Decke in Kelleraußenwand
Untergruppe	Im Sockelbereich an unbeheiztem Keller, außenseitig gedämmt
Variante	mit Fenster/Tür, Fensterlage in der Dämmebene



	Schichtbezeichnung	s [m]	ρ [kg/m ³]	λ [W/mK]		Schichtbezeichnung	s [m]	ρ [kg/m ³]	λ [W/mK]
①	Tür / Fensterelement ^{4a) 4b)}	0,07	-	λ_{Fen}	⑦	verwitterungsbeständiges Material	s.o.	-	3,5
②	Perimeterdämmung	d_1	-	λ_1 ²⁴⁾	⑧	Vorwandmontage - System ⁵⁹⁾	0,09	-	-
③	Stahlbeton	s.o.	2300	2,3	⑨				
④	Wärmedämmung	d_2	-	λ_2	⑩				
⑤	Drainagematte mit Filtervlies	0,025	-	-	⑪				
⑥	Boden / Vefüllmaterial teilweise verdichtet	-	-	2,1	⑫				

Dieses Zeichnungsblatt ist dem "Planungsatlas für den Hochbau" entnommen. Stand: 12.2019
 Bei der Verwendung ist zu beachten, dass im Gesamtwerk ggf. weitere konstruktionsrelevante Hinweise enthalten sind.