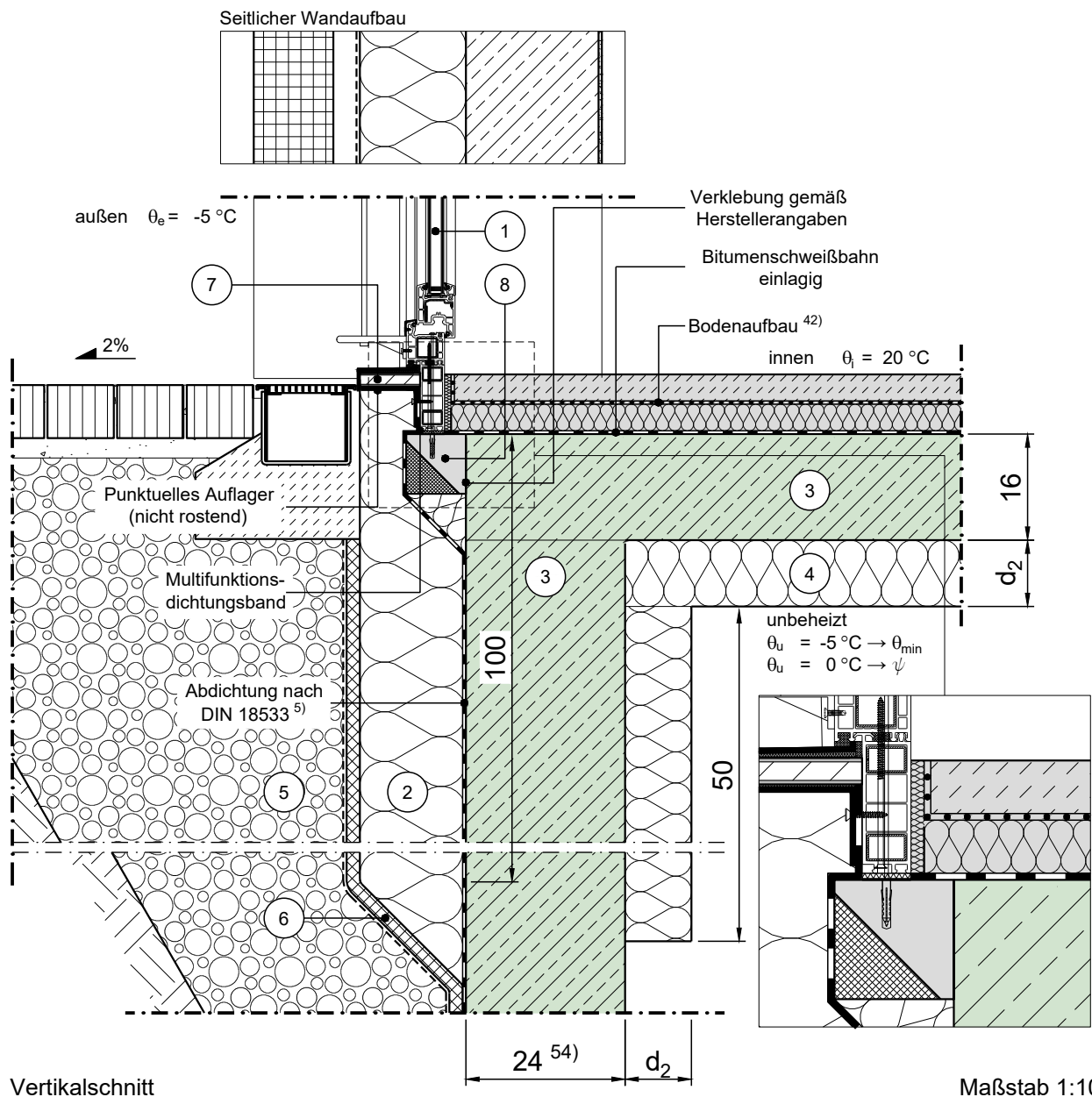


# Konstruktionsbeschreibung

Modell-Nr.	06-14-10-03
Konstruktionsart	Großformatige vorgehängte Stahlbetonfassade
Anschluss	Einbindende Decke in Kelleraußenwand
Untergruppe	Im Sockelbereich Decke zu Außenluft von unten (z.B. Tiefgarage), außenseitig gedämmt
Variante	mit Fenster/Tür, Fensterlage in der Dämmebene



	Schichtbezeichnung	s [m]	$\rho$ [kg/m <sup>3</sup> ]	$\lambda$ [W/mK]		Schichtbezeichnung	s [m]	$\rho$ [kg/m <sup>3</sup> ]	$\lambda$ [W/mK]
①	Tür / Fensterelement <sup>4a) 4b)</sup>	0,07	-	$\lambda_{\text{Fen}}$	⑦	verwitterungsbeständiges Material	s.o.	-	3,5
②	Perimeterdämmung	$d_1$	-	$\lambda_1$ <sup>24)</sup>	⑧	Vorwandmontage - System <sup>59)</sup>	0,09	-	-
③	Stahlbeton	s.o.	2300	2,3	⑨				
④	Wärmedämmung	s.o.	-	$\lambda_2$	⑩				
⑤	Boden / Vefüllmaterial teilweise verdichtet	-	-	2,1	⑪				
⑥	Drainagematte mit Filtervlies	0,025	-	-	⑫				

Dieses Zeichnungsblatt ist dem "Planungsatlas für den Hochbau" entnommen. Stand: 12.2019  
Bei der Verwendung ist zu beachten, dass im Gesamtwerk ggf. weitere konstruktionsrelevante Hinweise enthalten sind.