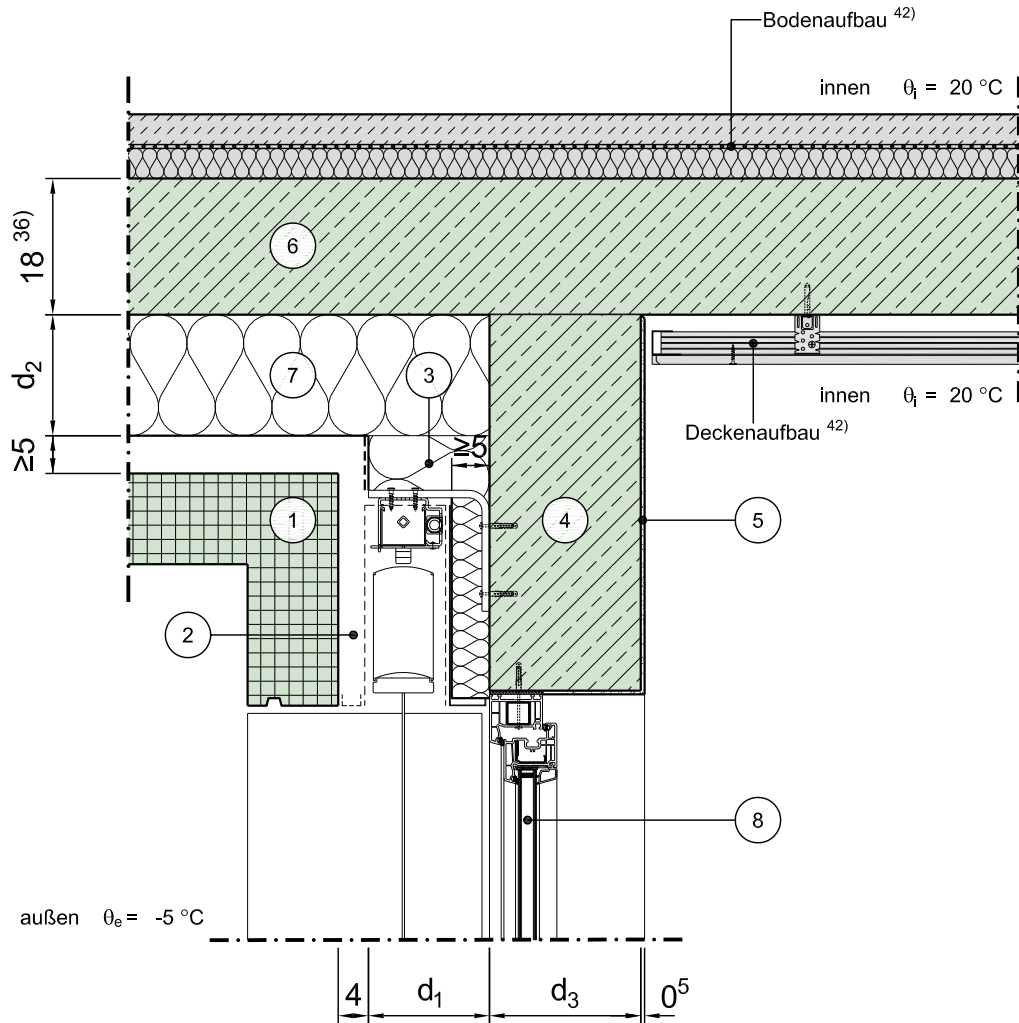


# Konstruktionsbeschreibung



Modell-Nr.	06-17-01-02
Konstruktionsart	Großformatige vorgehängte Stahlbetonfassade
Anschluss	Loggien, Erker, Terrassen, Durchfahrten - oberer Anschluss aufgehende Wand
Untergruppe	
Variante	Fenster/Tür im unterem Geschoss (Fenstersturz), in der Wandebene, Var.1



Vertikalschnitt

Maßstab 1:10

	Schichtbezeichnung	s [m]	ρ [kg/m <sup>3</sup> ]	λ [W/mK]		Schichtbezeichnung	s [m]	ρ [kg/m <sup>3</sup> ]	λ [W/mK]
①	Fassadenplatte <sup>57)</sup>	-	-	-	⑦	Wärmedämmung ohne Kaschierung	d <sub>2</sub>	-	λ <sub>1</sub> <sup>24)</sup>
②	Luftschicht <sup>58)</sup>	0,04	-	-	⑧	Tür / Fensterelement <sup>4a)</sup>	0,07	-	λ <sub>Fen</sub> <sup>4b)</sup>
③	Wärmedämmung mit Kaschierung	d <sub>1</sub>	-	λ <sub>1</sub> <sup>24)</sup>	⑨				
④	Stahlbeton	d <sub>3</sub>	2300	2,3	⑩				
⑤	Innenputz <sup>60)</sup>	0,005	1400	0,70	⑪				
⑥	Stahlbeton	0,18	2300	2,3	⑫				