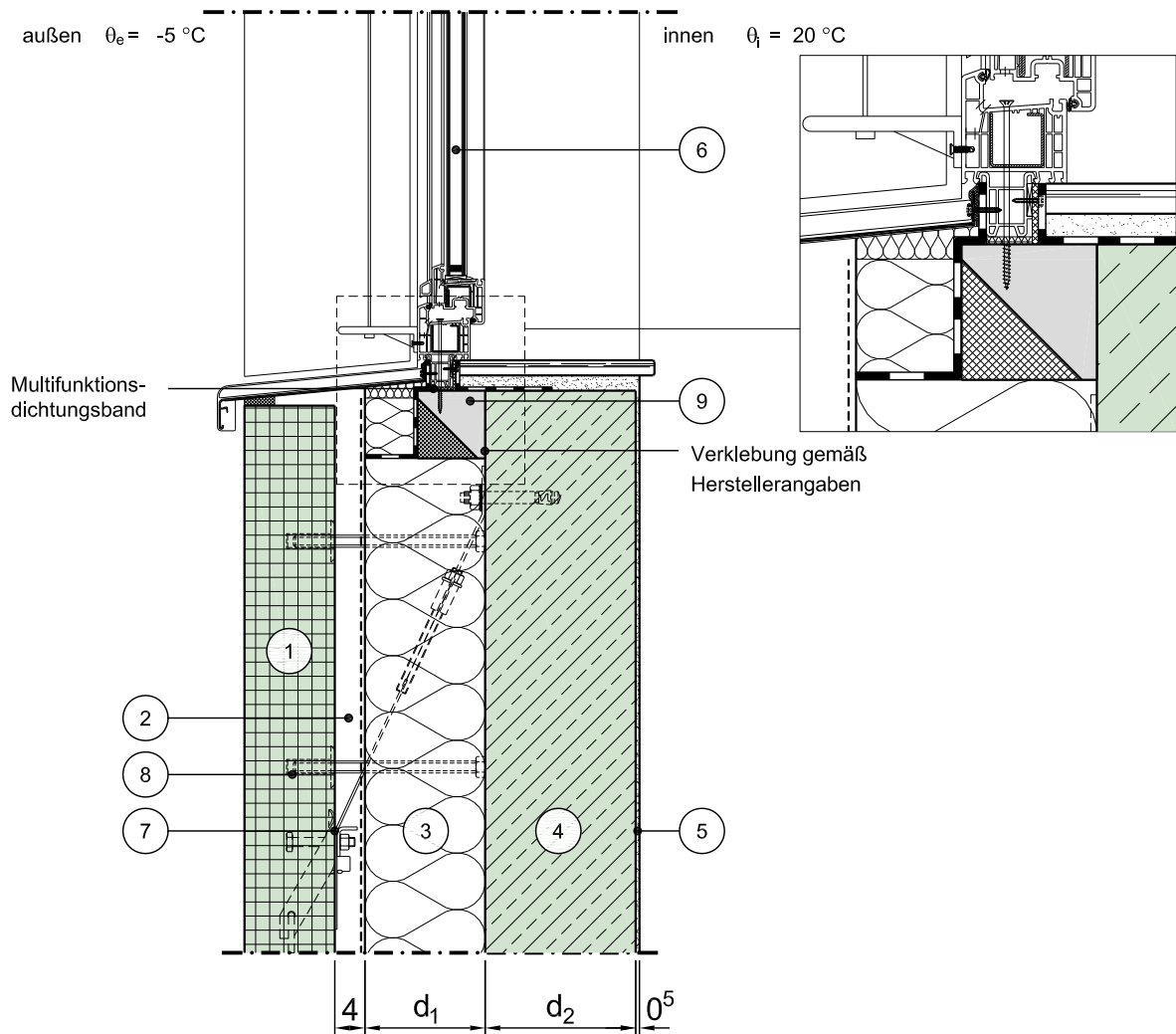


Konstruktionsbeschreibung

Modell-Nr.	06-20-01-04
Konstruktionsart	Großformatige vorgehängte Stahlbetonfassade
Anschluss	Randanschlüsse ohne zusätzliche thermische Einflüsse (z.B. Fensterlaibung)
Untergruppe	Fensterbrüstung

Variante Fensterlage/Türlage in der Dämmebene, Fensterbank aus Blech



Vertikalschnitt

Maßstab 1:10

	Schichtbezeichnung	s [m]	ρ [kg/m ³]	λ [W/mK]		Schichtbezeichnung	s [m]	ρ [kg/m ³]	λ [W/mK]
①	Fassadenplatte ⁵⁷⁾	-	-	-	⑦	Hängezuganker (Beispiel nach Halfen)	-	-	-
②	Luftschicht ⁵⁸⁾	0,04	-	-	⑧	Druckschraube (Beispiel nach Halfen)	-	-	-
③	Wärmedämmung mit Kaschierung	d ₁	-	λ_1 ²⁴⁾	⑨	Vorwandmontage - System ⁵⁹⁾	0,09	-	-
④	Stahlbeton	d ₂	2300	2,3	⑩				
⑤	Innenputz ⁶⁰⁾	0,005	1400	0,70	⑪				
⑥	Tür / Fensterelement ^{4a) 4b)}	0,07	-	λ_{Fen}	⑫				

Dieses Zeichnungsblatt ist dem "Planungsatlas für den Hochbau" entnommen. Bei der Verwendung ist zu beachten, dass im Gesamtwerk ggf. weitere konstruktionsrelevante Hinweise enthalten sind.